



部門	応募資格	募集作品	規格	点数
一般の発明考案の部	可児市・御嵩町内に在住、在勤の個人・グループ	産業・日常生活に有益なアイデア作品や発明考案品など	縦・横・高さのいずれも1m以内で重さ20kg以内	1人2点まで
児童・生徒のくふうの部	可児市・御嵩町内の小・中学生、高校生	課題は自由で創意くふうの作品		1校10点程度 (高校生は制限無し)
児童・生徒の絵画の部	可児市・御嵩町内の小・中学生	未来の科学の世界や夢を描いた作品	四つ切り画用紙大 パソコン利用はA4	1校10点程度
事務所・事業所の発明考案の部	可児市・御嵩町内に事務所・事業所がある企業	企業内で発明考案され、すでに公開されている作品やアイデア	体積2.0m ³ 、重さ50kg以内	制限無し

部門・応募資格など

「第28回 可児・御嵩 発明・創意くふう展」の作品を募集します。

アイデア作品を募集

(社)発明協会岐阜県支部可児支会、

募集 Invitation

●可児市の情報

お知らせ



【市役所】 〒509-0292 広見一丁目1番地 ☎21111
ホームページ <http://www.city.kani.lg.jp/>

日曜窓口

8/1(日)・15(日)・9/5(日)

市は、毎月第1・3日曜日に、市民課、税務課、収納課で証明書の発行業務などを行っています。

時間 午前8時30分～午後5時15分
場所 市役所庁舎東館(増築棟)、入口は東口
業務内容 住民票・戸籍の証明書・印鑑証明書・各種税務証明書の発行、印鑑登録・廃止の手続き、戸籍の届出の受付、税の支払い、納税相談
※住所変更はできません。(外国人についても同様です)

催し Event

原爆と人間展

平和の尊さを考えよう

市教育委員会と岐阜県原爆被爆者の会可茂支部は、「原爆と人間展」を開催します。パネル展示などを通じて、被爆の事実と戦争の悲惨さを見つめ直し、平和の意義や尊さを考えましょう。

期間 8月10日(火)～15日(日)
時間 午前9時～午後4時
場所 広見公民館ゆとりピア



昨年の展示の様子

問合先 生涯学習課

岐阜県人材チャレンジセンター

「合同企業説明会 in 可児」を開催

参加者が、企業の個別ブースで自由に話を聞いたり、会社訪問などの約束をしたりすることができ、「個別フリータイム形式」の説明会です。

期日 8月28日(土)

申込方法 商工観光課、各連絡所に備え付けの申込書に必要事項を記入して提出する

申込締切 9月3日(金) 午後5時

※作品の搬入については、申込書の提出時に日時などをご案内します。

問合先 (社)発明協会岐阜県支部可児支会 (市商工観光課内)

夏休み親子のふるさと教室

家紋スタンプでオリジナルバッグを作ろう

消しゴムに、戦国時代の武将や自分の家の家紋を彫り、スタンプを作りまします。そのスタンプでオリジナルのエコバッグを作る講座です。Tシャツなど、布製品の持ち込みも可能です。

夏休みの思い出を作りませんか。

期日 8月21日(土)
時間 午前9時30分～正午ごろ
場所 久々利公民館

対象者 小学3年生～中学3年生とその保護者(2人1組)

定員 10組(先着順)
受講料 500円

申込締切 8月13日(金)

申込・問合先 文化振興課

時間 午後1時～4時(受け付けは午後零時30分)

場所 文化創造センター・アキラ

参加企業 10社(予定)

対象者 平成23年3月に卒業予定の学生、または正社員として就職を希望する一般求職者

※事前の申し込みは不要です。

問合先 岐阜県人材チャレンジセンター ☎058(278)1149

多重債務110番

無料相談会を開催

岐阜県は、弁護士や司法書士に多重債務の相談ができる無料相談会を開催します。面談での相談は、事前の申し込みが必要です。

期日 8月21日(土)
時間 午前10時～午後4時
相談時間 1相談につき20分

場所 岐阜県民生活相談センター (岐阜市数田南泉民ふれあい会館内)

定員 23人(先着順)

申込方法 月～金曜日の午前8時30分～午後5時(土曜日は午前9時～)に電話で申し込み

申込開始 8月2日(月)

申込・問合先 同センター ☎058(277)1003

都市計画の変更に関する公聴会

希望者は申し出を

岐阜県は、兼山地区を含む御嵩都市計画区域の都市計画を変更する予定です。そこで、都市計画決定(素案)について、住民の意見をうかがうため、意見の公述を希望する人を対象に公聴会を開催します。ただし、期限までに公述申出書の提出がない場合は、公聴会を開催しません。

内容 御嵩都市計画区域マスタープラン(岐阜県による決定)

日時 8月25日(水) 午後6時(予定)

場所 御嵩町役場北庁舎(御嵩町御嵩) 計画の閲覧期間 8月2日(月)～8月16日(月)の午前9時～午後5時(土・日曜日を除く)

公述の申出方法 公述申出書を岐阜県都市建設部都市政策課(〒500-8570岐阜市数田南2-1-1)

へ郵送または持参する

申込締切 8月16日(月) 必着

閲覧場所・問合先 県都市政策課 ☎058(272)1111、御嵩町建設課 ☎2111、または市都市計画課

可児市体育連盟

体力づくりをしてみませんか

トレーニングルームを利用するに

広告

ハローワーク

障がい者対象の就職面接会

中濃地域を管轄するハローワーク(関・美濃加茂・岐阜八幡・多治見)は、合同で「平成22年度中濃地域障がい者就職合同面接会」を開催します。

期日 9月29日(水)

時間 午後零時45分～4時30分

場所 わかくさ・プラザ(関市若草通)

参加企業 中濃地域にある企業28社

対象者 障がい者手帳の保有者、または取得予定者

参加費 無料

※事前に予約が必要です。

問合先 ハローワーク美濃加茂 ☎252178

は、事前に講習会の受講が必要です。受講を希望する人は、事前に申し込んでください。

期日と時間

期日	時間
9月4日(土)	午後7時～9時
9月8日(水)	午後7時～9時
9月13日(月)	午前10時～正午
9月22日(水)	午後7時～9時

場所 市ウエイトリフティング場(坂戸・海洋センター隣)

対象者 高校生以上の人(子ども連れの参加は不可。ただし、13日のみ託児あり。子ども1人200円。申し込み時にお知らせください)

定員 各期日とも18人(先着順)

持ち物 運動服、室内用靴

受講料 2000円(一般は6回分、高校生は12回分の利用回数券を含む)

申込方法 電話または市体育連盟(谷迫間・錬成館内)窓口で申し込む

※当日の申し込みは不可。

申込開始 8月17日(火) 午前8時30分

※受講者は講習開始の10分前までに受け付けを済ませてください。

申込・問合先 同連盟事務局 ☎28600

可児市シルバー人材センター

「子育てサポート」講座の受講者募集

【期日】 9月3日(金)、7日(火)、9日(木)、13日(月)、15日(水)、17日(金)、21日(火)、10月29日(金)、9月27日(月)～10月18日(月)の間指定された1日(全9回)

【時間】 午前10時～午後4時
【場所】 福祉センター(今渡)
※指定された1日は、市内の保育園で実習を行います。

【対象者】 働く意欲のある60歳代前半の人
【受講料】 無料
【定員】 30人(抽選)
※抽選もれの人への連絡はしません。電話による問い合わせは不可。

【申込方法】 市シルバー人材センター(福祉センター内、いきいき長寿課、可児パートバンク(JR可児駅西・総合会館分室内)でお渡しする申込書に必要事項を記入し、岐阜県シルバー人材センター連合会(T500018415岐阜市雲井町3-12)へ郵送または持参する

【申込締切】 8月20日(金) 必着
【問合せ先】 県シルバー人材センター連合会 ☎058(249)0228
市シルバー人材センター ☎05811

わくわく体験館 3
ガラス工芸を楽しもう

吹きガラス初級・スタンドグラス初級

コースと日時 (両講座とも全6回)

コース名	期日	時間 (かっこ内はスタンドグラス)
木曜午前コース	9月2日～10月14日の毎週木曜日(9月23日を除く)	午前9時～正午 (午前9時30分～正午)
金曜午後コース	9月3日～10月15日の毎週金曜日(9月24日を除く)	午後1時～4時 (午後1時～3時30分)
土曜午前コース	9月4日～10月16日の毎週土曜日(9月25日を除く)	午前9時～正午 (午前9時30分～正午)

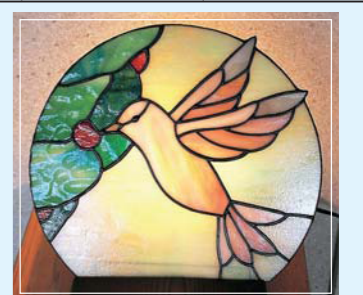
内容など

講座名	内容	定員	受講料 (材料費込み)
吹きガラス	吹きガラスの基礎を学びながら作品作りを楽しむ	各コース3人(抽選)	15,000円
スタンドグラス	スタンドグラスの技法でパネル(①リース ②木枠 ③ランプ 付きから選択)を作る	各コース15人(抽選)	① 17,000円 ② 18,000円 ③ 19,500円

※吹きガラスは、長袖、長ズボン(綿、麻などの素材)、ズック靴(布、革製の着用が必要です。

【共通事項】

【場所】 わくわく体験館(塩河)
【対象者】 一般
【申込方法】 わくわく体験館の窓口または電話で申し込む
【申込締切】 8月21日(土)



スタンドグラスのランプ付きパネル

申込・問合せ先 同館 ☎01515

可児地区スポレク祭
グラウンド・ゴルフに挑戦

市体育指導委員会は、グラウンド・ゴルフ大会の参加者を募集します。
【期日】 9月26日(日) 雨天中止
【受付時間】 午前8時～8時30分
【場所】 ふれあいパーク・緑の丘(羽崎・花フェスタ記念公園南)
【参加費】 1人2000円
【申込方法】 スポーツ振興課(坂戸・B & G 海洋センター内)、各連絡所

写真コンテストの作品募集

名鉄広見線のうち新可児駅～御嵩駅の沿線区域(可児市・御嵩町)で撮影した写真を募集します。

可児市観光協会

【問合せ先】 スポーツ振興課 ☎08603
【申込締切】 9月3日(金)

備え付けの申込書に必要事項を記入し、参加費を添えて申し込む

テーマ 名鉄広見線で出会った可児・御嵩の素敵な風景

規格 ○カラープリントのもの ○四つ切りまたはワイド四つ切り ○合成・加工は不可

応募点数 1人3点まで(入賞は1人1作品)

応募方法 商工観光課、各連絡所でお渡しする応募用紙に必要事項を記入し、作品の裏面に作品名を記入したものとともに市観光協会(商工観光課内)へ提出する

※応募作品は返却しません。審査の結果は、入賞者のみに通知します。

※応募作品は返却しません。
【応募締切】 12月28日(火)
※審査の結果は、入賞者のみに通知します。

中濃保健所

献血推進ポスターを募集

中濃保健所は、献血への理解や参加を呼び掛ける「献血推進ポスター」を募集します。

【規格】 ○八つ切り画用紙に、水彩絵の具・クレヨン・パステルなどで描いたもの ○自作で未発表のもの
【応募点数】 1人1作品

【対象者】 岐阜県内にある中学校に通学する生徒

【応募方法】 作品の裏半分に、氏名、振り仮名、学校名、学校所在地、学年を記入した紙を貼り、中濃保健所(T50518508美濃加茂市古井町下古井2610-1)へ郵送する

【応募締切】 9月8日(水)

※詳細は、中濃保健所または市健康増進課でお渡しする募集要項をご覧ください。また、市のホームページからダウンロードもできます。

【問合せ先】 中濃保健所 ☎03111 または市健康増進課

子育てサポーター養成講座

6回連続講座の受講生募集

子どもの体や心の育ち、子育てを取り巻く社会状況の変化など、地域で子育てを支援するために理解しておきたい知識を学ぶ講座です。5回以上受講した人には修了証をお渡しします。また、終了後に岐阜県子育てマイスターとして登録申請をすることができます。

期日・内容など

回	期日	テーマ	講師
1	9月17日(金)	「地域で支える子育て・子育て」	林陽子さん(中部学院大学教授)
2	9月24日(金)	「子どもと絵本」 絵本の力を借りて幼子との豊かなふれあいを	渡辺富佐子さん(元中部学院大学短期大学部非常勤講師)
3	10月1日(金)	「子どもと造形」 子どもの絵画表現について考えよう	江崎栄彦さん(中部学院大学教授)
4	10月7日(木)	「子どもと音楽」 リズムに乗って子どもと音(おと)もだち	岡田泰子さん(中部学院大学短期大学部教授)
5	10月22日(金)	「子育て支援の実際」 (見学実習と意見交換)	西垣吉之さん(中部学院大学教授) 金田環さん(子ども家庭支援センター「ラルーラ」主任)
6	10月28日(木)	「子どもの未来のために今の自分にできること」	渡辺史子指導主事(市生涯学習課)

【時間】 午前10時～正午

【場所】 福祉センター(今渡)

※5回目は、市のバスで移動し、中部学院大学短期大学部子ども家庭支援センター(各務原市那加甥田町)で行います。

【対象者】 子育てサポーターの活動に興味がある人、現在子育て支援の活動にかかわっている人

【定員】 50人(先着順)

【参加費】 無料

【申込方法】 住所、氏名、電話番号、生年月日を電話または電子メール(syogaigakusyu@city.kani.lg.jp)のどちらかで申し込む

【申込期間】 8月11日(水)～25日(水)



申込・問合せ先 生涯学習課

監査委員に松野さんを選任



市は、第3回市議会定例会で同意を得て、松野厚重さん(土田)を監査委員に再任しました。
任期は、6月28日から平成26年6月27日までです。

問合せ 監査委員事務局

かにNPOセンター

ビデオ撮影基礎講座の受講者募集

簡単なテクニックで、きれいな映像を残すことができます。その方法を2回講座で学びます。
期日 8月19日(木)、26日(木)
時間 午後1時30分～4時
場所 かにNPOセンター(JR可児駅西・総合会館分室内)
講師 NPOビデオサポータークラブの人
定員 20人(先着順)
受講料 1回300円(資料代を含む)
申込方法 電話、ファクス(☎01250)、電子メール(knc@kani-npo.or.jp)のいずれかで申し込む

申込締切 8月16日(月)
申込・問合せ かにNPOセンター ☎01222

県立国際園芸アカデミー

ガーデニング講座の受講生募集

県立国際園芸アカデミーは、花と緑を楽しむガーデニングの工夫や知恵を学ぶ「花とみどりのマイガーデニング講座(全3回)」の受講生を募集します。
期日 9月8日(水)、15日(水)、22日(水)
時間 午後1時15分～2時45分
場所 国際園芸アカデミー(塩)
定員 20人(抽選)
申込方法 はがきに講座名、住所氏名、電話番号を明記し、同アカデミー生涯学習事務局(〒509-10251塩1094-8)へ郵送する
申込締切 8月23日(月)
申込・問合せ 同アカデミー生涯学習事務局 ☎5030

文化協会音楽部

「秋の音楽祭」参加団体募集

期日 10月31日(日)
場所 文化創造センター・アーラ
対象団体 ○市内で活動している団体 または団体代表者・指導者が市内に在住している団体 ○合唱・管楽ア

児童扶養手当

現況届をお忘れなく
 現在、児童扶養手当の認定を受けている人は、現況届を提出してください。届け出が遅れると、受給できなくなる場合があります。ご注意ください。
受付期間 8月2日(月)～31日(火)の平日
受付時間 午前8時30分～午後5時15分

受付場所 ことども課
必要書類 現況届(現在の認定者に送付)、養育費に関する申告書、認め印
 ※届け出事由などにより、必要書類が異なる場合があります。
提出・問合せ ことども課

子ども手当

申請はお済みですか
 中学3年生までの子どもの養育者、子ども手当が支給されます。すべての子どもについて児童手当を受給していた人は、自動的に子ども手当に継続されますが、受給していない人や、中学2・3年生の子どものいる人は、手続きが必要です。公務員は、勤務先で申請してください。
受付期間 9月30日(木)までの平日
 ※期間内に申請すると、4月分までさ

ンサンブルなど3人以上で音響システムを使用せず、搬入に時間のかからない団体
 ※中学生、高校生の団体も可。プロ、アマ問いません。
出演時間 出入りを含めて8分間(搬入は除く)
参加費 出演一人当たり1200円
募集団体数 2団体
申込方法 電話で申し込む
申込締切 8月31日(火)
申込・問合せ 同協会音楽部の千藤さん ☎070(6534)8136

案内
Guidance

電気は正しく安全に

8月は電気使用安全月間です。夏は汗をかきやすく、疲労から注意力が散漫になりがちです。感電災害を防止するため、電気は正しく安全に使いましょう。
 ○傷んだ電線やコードを使っていますか
 ○1つのコンセントからたくさん電気を使っていますか
 ○洗濯機や電子レンジに、アースは取り付けてありますか
問合せ (財)中部電気保安協会 ☎266510

印鑑証明書の交付事務、不動産の登記事務は、これまで通り同法務局美濃加茂支局で取り扱います。
問合せ 岐阜地方法務局法人登記部門 ☎058(245)3312、同法務局美濃加茂支局 ☎252400

多治見労働基準監督署

安心・安全に働ける職場を

7月、8月は、夏季無災害運動期間です。職場内でポスターや安全標語を掲示したり、多発する死亡災害(はさまれ、巻き込まれなど)や熱中症に対する対策を徹底したりするなど、皆さんで災害のない安心・安全で快適な職場を作り上げましょう。
問合せ 多治見労働基準監督署 ☎057226381

名古屋税関

引揚者の皆さんの通貨・証券などを返還

名古屋税関は、終戦後に外地から引き揚げてきた人たちからお預かりした通貨や証券などをお返ししています。しかし、引き取り手がなく、保管されたままになっているものが多数あります。返還請求や問い合わせは、本人だけ

中濃司法書士総合相談センター

無料法律相談を開催

中濃司法書士総合相談センターは、不動産・会社登記、多重債務、裁判事務、成年後見などについての無料法律相談を行います。
相談時間 1相談につき40分以内
 ※必ず予約してからお出掛けください。
予約・問合せ 同センター ☎058(248)1715

岐阜自動車保険請求相談センター

交通事故等の保険について相談を

自賠責・自動車保険の請求に関する相談に、専門の相談員が電話で応じます。交通事故に関する損害保険で困っている人はご利用ください。
相談日 月～金曜日(祝日・振休を除く)
受付時間 午前9時～正午、午後1時～5時
相談料 無料
相談・問合せ (社)日本損害保険協会 岐阜自動車保険請求相談センター ☎058(252)7513

お忘れなく! 8月の税金等

●市・県民税	2期
●国民健康保険税	3期
●介護保険料	3期
●後期高齢者医療保険料	8月期

納期限(口座振替日) 8月31日

※口座振替をご利用の場合は残高不足にご注意ください。

広報かには、ボランティアグループ「音訳ヴォイスの会」により音訳されています。音訳版の広報を希望する人は、図書館本館へご連絡ください。

相談日もしくは申込日が8月11日～25日のもの



可児っ子しんちゃん300回
記念冊子「オーイしんちゃん」
好評発売中!



夏真っ盛りですね。皆さんはどのよう
にお過ごしでしょうか。
学生時代の大半を野球部で過ごした
私は、やはり高校野球が気になります。
大会中に1度は甲子園へ足を運び、
球児たちが繰り広げる熱戦をこの目で
見ることを、ここ数年続けています。暑い
夏、寒い冬にも厳しい練習を続け、見
事地区予選を勝ち上がった選手たち。
私は、残念ながら甲子園には縁が
ありませんでしたが、彼らの勇姿を見て
いると、当時は懐かしく思い起こすと
ともに熱い気持ちになり、暑い夏を乗り
越えるエネルギーをもらえる気がし
ます。(酒)

図書館だより

本館 ☎62-5120
(火曜～金曜 午前10時～午後7時)
(土曜・日曜 午前10時～午後5時)
帷子分館 ☎65-8530
桜ヶ丘分館 ☎64-3473
(分館は全日 午前9時～午後5時)
http://www.tosyokan.kani.gifu.jp/

展示のご案内 8/26(木)まで

- 「夏休みに読みたい本」展 (本館)
- 「水墨画・墨彩画作品」展 (帷子分館)
- 「課題図書思い出」展 (桜ヶ丘分館)

新しく入った本

- 二 一般書 「父親再生」 信田さよ子/著 (NTT出版)
- 「おいしい「お茶」の教科書」 大森正司/著 (PHP研究所)
- 「産後ママの体と心トラブル解消BOOK」 対馬ルリ子/監修 (日本放送出版協会)
- 「ふたたび、時事ネタ」 斎藤美奈子/著 (中央公論新社)
- 「頭痛女子のトリセツ」 清水俊彦/著 (マガジンハウス)

- 児童書 「おとなりさんは魔女」 ジョーン・エイキン/作・猪熊葉子/訳 (岩波書店)
- 「ぼく、なきむし？」 長谷川知子/作 (文研出版)
- 「ヒヤシンスひめ」 レイン・スミス/絵 フローレンス・パリー・ハイド/文 (光村教育図書)

休館日

【本館、帷子・桜ヶ丘分館】
毎週月曜日、8月27日(金)
※本館は夏休み期間中(8月31日まで)
午前9時30分から開館します。

かにっ子タイム

○本館・帷子分館・桜ヶ丘分館
毎週土曜日 午後2時～
【内容】絵本の読み聞かせ、お話、紙芝居、本の紹介など

ちびっこかにっ子タイム

○本館 第2・4木曜日 午前11時～
○帷子分館 第2・4木曜日 午前10時30分～
○桜ヶ丘児童センター 第1・3水曜日 午前11時30分～
【内容】赤ちゃん絵本の読み聞かせ、手遊び、歌遊びなど

その他 本館で開催

「夏休みおはなし広場」
絵本の読み聞かせ、紙芝居、人形劇、
ストーリーテリングなど盛りだくさんで
す。
期間 8月4日(水)～6日(金)
時間 午前11時～11時30分、午後2時
～2時30分(1日2回)
※事前の申し込みは不要です。

夏休み講座「みんなで工作を楽しもう」
牛乳パックで「バタバタとり」を作る
期日 8月25日(水)
時間 午前10時～正午
※詳しくは図書館まで問い合わせください。
(「広報か」に7月15日号)にも掲載)

MEDIA INFORMATION

CATV いきいきマイタウン 番組案内

ケーブルテレビ可児 (アナログ7ch、デジタル12ch) で毎日放映中!!

8/7(土)～13(金)

●市内文化財案内(第12回)

市内の指定文化財を紹介するシリーズ。今
回は、「川」にスポットを当て、川に関する
文化財を紹介します。

★シリーズ：図書館だより

8/14(土)～20(金)

●戦争の記憶を訪ねて⑭

戦時の体験者に話をお聴きするシリーズの
14回目。これを機会に、悲惨な戦争につい
て考えてみましょう。

★タウン情報

放送時間 毎日 7:30・12:00・19:00
20:30・22:00
(土・日は14:00にも放送)

8/21(土)～27(金)

●エコクッキングをしよう

夏休みに行われた親子体験教室、「地球に
やさしく料理しよう」の様をお伝えしま
す。

★レポートかに

8/28(土)～9/3(金)

●好きなのはカニダー

毎回、市内でさまざまなことを調べる、ふ
るさと調査官カニダー。さて、今回はどんな
ことを調査するのでしょうか。お楽しみに。

★タウン情報

※番組の内容や時間は変更することがあります。
※デジタル12chのデータ放送で、市政情報も発
信しています。

保健

場所 保健センター
申込・問合先 健康増進課

※体調が悪い場合は、次の機会をご利用ください

健診・相談・教室名	期日	受付時間	対象者	備考
三種混合	8月18日(水)	午後1時45分～ 2時30分	生後3カ月以上90カ月 未満の乳幼児	※1期初回は20～56日の間隔で 接種 ※1期追加は初回(3回目)終了後 1年～1年半の間隔で接種
B C G	8月19日(木)	午後1時30分～45分	22年5月1日～15日 生まれ	対象者には個別に通知
乳児健診・ 離乳食相談	8月16日(月)	午後1時～1時15分	22年4月1日～15日 生まれ	離乳食相談では、離乳食の進め方や 調理方法に関する話もあり
こども歯 みがき相談	8月11日(水)	午後1時20分～2時	20年4月生まれ	※前日までに申し込む ※持ち物 母子手帳、エプロン、 タオル、歯ブラシ、手鏡、コップ
こども相談	8月20日(金)	午前9時～10時30分	乳幼児を持つ人	育児に関する相談
1歳6カ 月児健診	8月23日(月)	午後1時～1時45分	21年1月16日～31日 生まれ	健康診査前に健診票を送付
3歳児健診	8月17日(火)	午後1時～1時45分	19年7月16日～31日 生まれ	健康診査前に健診票、視・聴覚に 関するアンケート、尿検査セットを送 付
母子健康 手帳交付	毎週木曜日	午前9時15分～30分	妊婦	-
大人の健康 成人健康相談	8月17日(火)	午前9時30分～11時	一般	健康・栄養相談 (血圧測定・検尿・みそ汁塩分測定 など)

相談

※ここで紹介している各種相談は無料です。気軽にご相談ください。

相談名	期日	時間	場所	備考	問合先
法律相談	8月17日(火) 8月24日(火)	午後1時～ 2時(受付)	福祉センター	相談員：弁護士	まちづくり推進課
人権・困 りごと相談	8月12日(木)	午後1時～4時	市役所1階相談室	相談員：人権擁護委員	
住宅(建築)相談	8月20日(金)	午後1時～4時	市役所1階相談室	耐震などの相談も可	建築指導課
消費生活相談	毎週月・水・木・ 金曜日(祝日 を除く)	午前9時30分～ 午後2時30分	市役所1階第3相 談室	相談員：消費生活相談員	商工観光課
心配ごと相談	毎週火曜日	午後1時～4時	福祉センター	相談員：民生児童委員など	市社会福祉協議会 ☎@ 1555
行政相談	8月13日(金)	午後1時～4時	市役所1階相談室	相談員：行政相談委員	総務課
生涯学習相談	8月22日(日)	午後1時～4時	文化創造センター	学びや活動について、年齢に関 係なく相談可	生涯学習課
発達と教育 の相談会	8月18日(水)	午後1時30分～ 3時30分	総合会館分室	各幼稚園、保育園、小中学校に 備え付けの用紙が電話で申し込 む	教育研究所 ☎@ 4841
ことば・発達相談	平日	要相談	養護訓練センター	就学前の子どもの発達に関する 相談(要予約)	同センター ☎@ 0255 @ 0453
精神保健 福祉相談	8月13日(金)	午後1時30分～ 4時30分	市役所1階第5相 談室	心の病気(うつ病など)の相談 ※電話で予約する	福祉課
発達障がい相談	8月18日(水)	午前9時～ 午後4時	市役所1階第5相 談室	事前に電話で予約する	
障がい者 就労支援相談	8月24日(火)	午後1時30分～ 3時	ハーモニー (福祉センター内)	事前に電話で予約する	サテライト t (ティ) ☎ 0572 @ 1151