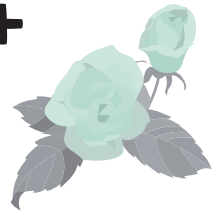


お知らせ



旬タイム

日曜窓口

5/16(日)・6/6(日)・20(日)

市は、毎月第1、3日曜日に、市民課と税務課、収納課で証明書の発行業務などを行っています。

- 時間** 午前8時30分～午後5時15分
- 場所** 市役所庁舎東館（増築棟）、入口は東口
- 業務内容** 住民票・戸籍の証明書・印鑑証明書・各種税務証明書の発行、印鑑登録・廃止の手続き、戸籍の届出の受付、税の支払い、納税相談
※住所変更はできません。（外国人についても同様です）

【市役所】 〒509-0292 広見一丁目1番地 ☎②1111
ホームページ <http://www.city.kani.lg.jp/>

催し

Event

【財日本公衆電話会】

災害用伝言ダイヤル 171

もしものときのために「災害用伝言ダイヤル」。

この機会に体験してみませんか。

期日 6月1日(火)

時間 午前10時～正午

場所 市役所正面玄関（特設会場）

内容 災害用伝言ダイヤル（災害の発生により、被災地への通信がつながりにくい状況になった場合に開設されるNTTのサービス）の使い方の講習、模擬体験など

参加費 無料

問合せ 防災安全課

はるこまの会

第16回舞踊シヨを開催

期日 6月6日(日)

時間 午後1時～4時（午後零時30分

開場）

場所 美濃加茂市文化会館（美濃加茂

市島町）

内容 創作舞踊劇・舞綴り ほか

入場料 無料

問合せ 同会の春見さん

☎⑤5569

チャリティーイベント

第15回「踊りの和」を開催

豊喜勝会、豊喜多会、豊岐加会は、チャリティーイベントを開催します。

期日 5月30日(日)

時間 午後零時30分～（正午開場）

場所 文化創造センター（下恵土）

入場料 無料

問合せ 今瀬さん ☎②1310

岐阜労働局

2011大学・短大等卒業生

採用企業合同説明会を開催

23年3月卒業予定者等に対し、地元企業への就職応募の機会を提供するため、「2011大学・短大等卒業生採用企業合同説明会」を開催します。気軽に参加してください。

期日 6月9日(水)

時間 午後零時30分～4時（受け付け

は正午から）

場所 岐阜市文化センター（岐阜市金

町）

対象者 23年3月大学、短大、高専、

専修学校卒業予定者または22年3月

卒業の大学等未就職卒業生

参加企業数 約100社

参加費 無料

問合せ 岐阜労働局

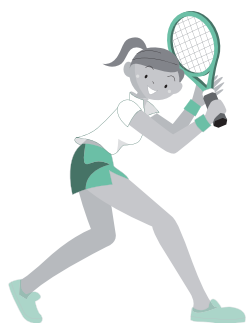
☎058(263)5519

広告



可児市カヌー協会
カヌー体験教室の参加者募集
市カヌー協会は、カヌー体験教室を開催します。
期日 6月19日(土)
時間 午後6時30分～9時
場所 B&G海洋センター(坂戸)
内容 屋内プールでカヌー体験

申込・問合せ先 可児市体育連盟事務局 (谷迫間・練成館内)
☎②8600



第29回可児市総合体育大会
テニスの部の参加者募集
期日 6月6日(日)、13日(日)
※予備日は6月20日(日)
場所 今渡市民テニス場
内容 硬式テニス(シングルスおよびダブルス)
対象者 市内に在住、在勤、在学の人
参加費 ○シングルス11人2000円 ○ダブルス11組2000円
※どちらも高校生以下は1500円。
申込締切 5月27日(木)

可児市文化協会和装部
夏の着付け講座の受講者募集
期日 6月から11月まで(全12回)
期日・時間 申込先など

区分	日時	申込・問合せ先
朝の部	第1・3水曜日 午前10時30分～正午	江見玲子さん ☎・📠 ②2853
夜の部	第1・3水曜日 午後7時30分～午後9時	兼松可津代さん ☎・📠 ③1543

対象者 18歳以上の人
定員 20人(先着順)
参加費 500円(当日徴収)
申込方法 市体育連盟(谷迫間・練成館)の窓口または電話で申し込むか、同協会に電子メール(keankani_kayak08@yahoo.co.jp)で申し込む
申込開始 5月21日(金)
※水泳帽子・水着が必要です。
問合せ先 同連盟事務局 ☎②8600

可児市市民農園
利用者を募集
市が運営する市民農園の空き区画の、利用者を募集します。
場所 東帷子地内(1区画)
貸付期間 契約日～平成26年3月31日
料金 1区画当たり年間3000円(半区画の場合は年間1500円)
※22年度は月割りとなります。
主な条件 ○1人1区画または半区画
○市内に住所を有すること ○利用区画の適正耕作管理、利用者で組織する営農クラブ(定期的に共有地通路などの草刈を行う)への加入、クラブの諸活動に参加する ○原則料金不還付など
募集期間 5月17日(月)～6月4日(金)
※応募者多数の場合は抽選。

申込・問合せ先 農林課

障がい者自立支援センター
パソコン講習会を開催
障がい者を対象とした、パソコン講習会を開催します。障がいを持つ人が講師になり、懇切丁寧に指導します。
期日・場所

期日	場所
6月1日(火)	帷子公民館
6月15日(火)	桜ヶ丘公民館
7月6日(火)	広見公民館ゆとりピア
7月20日(火)	今渡公民館

時間 午後1時30分～3時30分(各会場共通)
内容 パソコンの入門(ウインドウズの基本操作・文字入力)
対象者 障がいのある人
定員 10人(先着順)
参加費 500円(テキスト代)
申込方法 平日の午前中に電話かファクスで申し込む
申込・問合せ先 障がい者自立支援センター ☎・📠②8228

特別展を開催

財蔵資料館
豊蔵没後25周年記念特別展(全3回)の1回目は、茶道具シリーズ「香合・茶入」にスポットを当て、約50点を出品します。
期日 6月27日(日)まで
時間 午前10時～午後4時(入館は15分前まで)
場所 (財蔵資料館(久々利))

可児市華道連盟

第6回いけばな展を開催
「初夏・花かおる」と題し、いけばな展を開催します。
期日 6月5日(土)、6日(日)
時間 午前10時～午後5時

まちづくり審議会
～市民委員を募集～
市は、「可児市市民参画と協働のまちづくり条例」に基づき、まちづくり等について審議する「まちづくり審議会」の市民委員を募集します。
応募資格 6月11日現在、市内に在住、在勤または在学する18歳以上の人(高校生を除く)で、年4回程度の会議(平日の午後15時～18時)に出席できる人
募集人数 2人以内
任期 2年(平成22年7月1日から平成24年6月30日まで)
報酬 月額5,000円
応募方法 「市民参画と協働のまちづくり」についての意見を800字以内にとまとめたものと、住所、氏名、年齢、性別、職業、電話番号を記入した用紙を、郵送、ファクス(☎②1376)、電子メール(matidukuri@city.kani.lg.jp)または直接持参する
※応募用紙などは返却しません。
応募締切 6月11日(金)午後5時15分必着
選考方法 選考委員会で選考
※結果は全員にお知らせします。

審議会の様子
申込・問合せ先 まちづくり推進課

募集
Innovation
資源活用グループ
着物をリメイクしよう
着物の簡単なりメイク講座(全3回)の参加者を募集します。タンスの奥に眠っている着物や浴衣などを再利用しませんか。
期日 6月24日(木)、7月1日(木)、8日(木)
時間 午前10時～午後3時
場所 平牧公民館
内容 和服をリフォームしてお気に入りの一着を作る
講師 資源活用グループの人
持ち物 裁縫道具、着物や浴衣など
対象者 今までにこの講座を受講したことがない人

問合せ先 同連盟の堀江さん ☎④3836

(日曜は午後4時まで)
場所 文化創造センター(下恵土)
※午前10時～午後3時まで、いけばな体験コーナーも開設します(数に限りあり)。

啓発講演会を開催
いじめ・不登校はつとライン
不登校に関する啓発講演会を開催します。講師のお子さんが、不登校になった実体験を交えた講演です。
期日 6月6日(日)
時間 午後1時30分～(午後1時開場)
場所 文化創造センター
テーマ 「不登校」って何だろう?
講師 森ひと美さん(登校拒否不登校問題愛知連絡会代表)
定員 50人程度(先着順)
参加費 500円
申込締切 6月4日(金)
申込方法 氏名・電話番号を電話または電子メール(office@niyajiman.com)のいずれかで申し込む
申込・問合せ先 NPO法人てのひらの会の宮嶋さん ☎090(9932)0849

問合せ先 環境課
昨年の様子

情報公開制度

平成21年度における情報公開制度および個人情報保護制度の運用状況

公正で、より開かれた市政を実現することを目的とした「情報公開制度」と、個人の権利・利益の保護を図り、市民に信頼される市政を推進することを目的とした「個人情報保護制度」の運用状況を報告します。

<情報公開制度>

41件の情報公開請求があり、その処理状況は次のとおりです。

請求件数	全面公開	部分公開	非公開	不存在	却下	検討中	不服申立
41	7	30	0	4	0	0	0

<個人情報保護制度>

6件の自己情報の開示請求があり、その処理状況は次のとおりです。

請求件数	全面公開	部分公開	非公開	不存在	却下	検討中	不服申立
6	4	0	0	2	0	0	0

問合せ まちづくり推進課

公共職業訓練

再就職のために技能を身につけてみませんか

募集科名・定員

- ▽CAD/CAM技術科 20人
 - ▽電気設備科 18人
 - ▽テクニカルオペレーション科 18人
 - ▽テクニカルオペレーション科は、おおむね40歳未満が対象
- 訓練期間 7月2日(金)～12月28日(火)
- 時間 午前9時～午後3時45分(午後4時40分までの場合もあり)
- 訓練場所 ポリテクセンター岐阜(土)

岐市泉町

- 入所選考日 6月10日(木)
- ※適正検査は6月9日(水)
- 選考方法 職業適性検査および面接の総合評価
- 入所資格
 - 雇用保険失業給付金受給資格者で、公共職業安定所長から訓練受講指示を受けられる人
 - 公共職業安定所に求職登録をしている人で、安定所長が訓練の受講を必要と認めた人
- 受講料 無料(1万6000円程度のテキスト代などは自己負担)
- ※テクニカルオペレーション科は2万円程度

1丁寺子屋 受講者を募集

- 今からパソコンを始めた人。この講座でパソコンの面白さを味わってみませんか。
- 期日 6月14日(月)
- 時間 午前10時～午後3時
- 場所 下恵土公民館
- 内容 お洒落な便せんや封筒を作る
- 定員 16人(先着順)
- 参加費 500円(資料代)
- 申込方法 下恵土公民館に電話で申し込み

案内 Guidance

- 申込・問合せ 下恵土公民館 ☎4751
- 22年度市・県民税
- 納税通知書を発送
- 22年度市・県民税の納税通知書を、給与から天引きで納付する人には、5月20日に勤務先へ発送します。
- また、納付書や口座振替で納付する人、公的年金から天引きで納付する人は、6月10日に発送します。納期限ま

猫を飼っている皆さんへ 猫の飼い方は大丈夫ですか？

多くの猫がペットとして飼われていますが、「ふんや尿で庭を荒らされて困っている」、「野良猫が増えて迷惑している」などの苦情が多くなっています。しかし、猫は「動物の愛護及び管理に関する法律」により、みだりに殺したり傷つけたりすることが禁じられており、市では捕獲を行っています。

そこで、次のようなことに注意して、周りの迷惑にならないよう責任を持って飼育してください。

- 猫は室内で飼いましょう
- トイレのしつけをしましょう
- 身元表示を付けましょう
- 猫を捨てることは法律違反です



問合せ 環境課

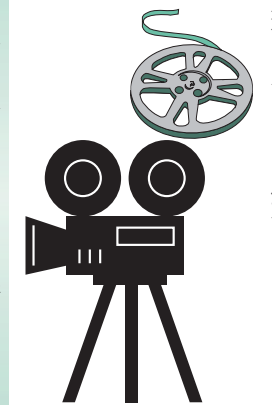
円程度の自己負担が必要。
その他 公共職業安定所の指示により入所した雇用保険受給資格者に対して、訓練期間中は基本手当、通所手当および受講手当を支給
※訓練受講中に雇用保険基本手当の支給が終了および期間満了となる人については、訓練が終了するまで延長給付が受けられます。

映画機講習会

受講生を募集

- 市と社会教育視聴覚協議会は、16ミリ映画機講習会の受講者を募集します。
- 期日 6月13日(日)
- 時間 午前10時～午後4時(受け付けは午前9時30分から)
- 場所 広見公民館ゆとりピア
- 内容 16ミリ映画機と、パソコンやDVDプレーヤーを接続したビデオプロジェクトの操作方法
- 定員 15人(先着順)
- 参加費 無料
- 申込方法 電話で申し込む
- 申込期間 5月31日(月)～6月4日(金)

※この講習を受けると、市が管理する映画機が使用できます。
※昼食は各自でご用意ください。



図書館ボランティア講座

ボランティア講座を開催

- 期日 6月22日(火)、29日(火)
- 時間 午前10時30分～正午
- 場所 図書館本館(広見)
- 内容 初心者や経験者向けの読み聞かせ方法を学ぶ(全2回)
- 参加者 50人程度
- 参加費 無料
- 申込先 本館または帷子・桜ヶ丘分館で随時受け付け



講座の様子

問合せ 同本館 ☎5120

市立保育園・6月の園庭開放

ゆうゆうひろばに参加しよう
市立保育園は、園庭開放「ゆうゆうひろば」を行います。親子で気軽に参加してください。

場所・問合せ先	期日	内容
久々利保育園 ☎1512	1・8・15・29(火)	園庭遊び
	22(火)	園庭遊び・水遊び
土田保育園 ☎8318	2・9・16・23(水)	園庭遊び
	30(水)	七夕飾り作り
めぐみ保育園 ☎3932	3・10・17(木)	園庭遊び
	24(木)	七夕飾り作り
兼山保育園 ☎2102	2・9・16・23(水)	園庭遊び
	30(水)	七夕飾り作り

※雨天の場合は中止します。

※飲み物、着替えなどが必要な人は各自で持参してください。



第52回水道週間

「水道に寄せる信頼飲む安心」

市民の皆さんが、これからも安心して飲める水道水を、安定して供給します。

市は、6月1日～7日の水道週間に併せて、子どもから大人まで、楽しみながら水の大切さを知ることができるイベントを開催します。

期日 5月30日(日)

時間 午前9時～正午

場所 市役所(正面玄関前)

内容 水をきれいにする実験など
※水道に関するアンケートに答えていただいた方に、ポット花をプレゼントします(なくなり次第終了)。



問合せ 水道課

都市計画の変更に関する公聴会

希望者は申し出を

岐阜県は、本市における都市計画の変更に伴い、都市計画決定（素案）に住民の意見をうかがうため、意見の公述を希望する人を対象に公聴会を開催します。ただし、期限までに公述申出書の提出がない場合は、公聴会を開催しません。

内容 可児都市計画区域マスタープラン（岐阜県による決定）

日時 6月28日（月）午後6時（予定）

場所 福祉センター（今渡）

閲覧期間 6月4日（金）～18日（金）

（土・日曜日を除く）の午前9時～午後5時

公述の申出方法 公述申出書を岐阜

県都市建設部都市政策課（〒5000-

8570 岐阜市藪田南2-1-1）

へ郵送または持参する

申出締切 6月18日（金）必着

閲覧場所・問合せ先 県都市政策課

☎058-272-1111 または

市都市計画課

子どもエコクラブ

地球にいいことはじめよう！

環境省は、子どもたちが地域の中で楽しみながら、自発的な環境保全活動や環境学習を行うことを支援する「こ

どもエコクラブ」に登録するグループを募集しています。

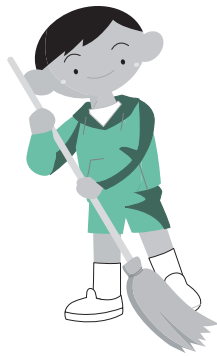
対象 幼児から高校生までの2人以上と、クラブをサポートする大人が1人以上いるグループ

活動内容 環境に対する理解を深めるための学習や研究・緑化・リサイクル活動など、地域の中で身近にできる環境に関する活動

特典 メンバースバッジや活動ファイルのプレゼント、活動のヒントとなる情報や教材の提供など

登録費 無料

申込方法 環境課に備え付け、または市ホームページからダウンロードした登録用紙に必要な事項を記入し同課に提出する



申込・問合せ先 環境課

特定計量器定期検査

はかりの検査を忘れずに

検査を受けずに「はかり」を取りやめに使用すると、計量法違反行為となります。

必ず受検してください。

期日・時間・場所

期日	時間	場所
6月1日（火）	午前10時～正午	兼山公民館
	午前10時～正午	平牧公民館
6月2日（水）	午後1時～3時	福祉センター（今渡）
	午前10時～正午	帷子公民館
6月3日（木）	午前10時～午後3時	総合会館（市役所向かい）

持ち物 はかり（付属品を含む）、手数料（県証紙）

該当者 一般小売商店、スーパー、工場、バックセンター、各種組合、農業を営む人で、組合等を通さずに直接取引する人、各種市場、薬局、教育機関など

問合せ先 岐阜県計量検定所

☎058（254）8188

ゆずります ゆずってください

ゆずります

●応接セット（革張り・木製・茶色）
3人掛け1点、1人掛け2点（使用

期間約30年）を取りに来られる人に無料でゆずります。（宮嶋さん ☎④4059）

ゆずってください

●餅つき機（1升）を価格応談でゆずってください。取りに行きます。（前島さん ☎⑥3715）

※このコーナーは、資源を大切にすることを一環として行っています。

問合せ先 商工観光課

守ろう！電波のルール

電波利用環境保護周知啓発強化期間（6月1日～10日）

不法電波は犯罪です。電波のルールを守りましょう。

電波には免許

無線機には技適マーク



不法無線局の取締り実施中

【連絡先】

総務省 東海総合通信局

不法無線局の相談は ☎052（971）9107

テレビ等の受信相談は ☎052（971）9648

☎052（971）9648

6月のごみ・リサイクル資源回収日

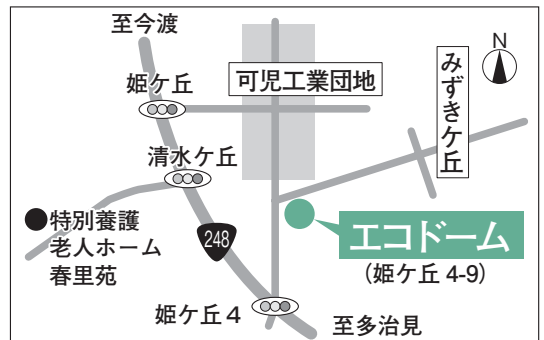
収集地区	ガラス類 瓶資源 紙容器	陶磁器類	金物類 粗大ごみ	缶 ペットボトル トレー資源
中恵土・下恵土・禅台寺・徳野南・平貝戸・明智・石森・石井	2 (水)	5 (土)	16 (水)	23 (水)
今渡・土田	7 (月)	12 (土)	14 (月)	21 (月)
菅刈・西帷子・緑・鳩吹台・若葉台・虹ヶ丘	3 (木)	19 (土)	17 (木)	24 (木)
東帷子・愛岐ヶ丘・長坂・光陽台・長洞・帷子新町	10 (木)	26 (土)	24 (木)	17 (木)
川合・川合北・谷迫間・清水ヶ丘・日本ランド・美里ヶ丘・坂戸・矢戸・塩・塩河・室原・坂戸台	9 (水)	—	23 (水)	16 (水)
久々利・羽崎・二野・緑ヶ丘・羽生ヶ丘・瀬田・柿田・しらさぎ・淵之上・兼山	11 (金)	—	25 (金)	18 (金)
下切・北姫ニュータウン・姫ヶ丘・みずきヶ丘・今・広眺ヶ丘・広見	4 (金)	—	18 (金)	25 (金)
桜ヶ丘・臈ヶ丘・桂ヶ丘・小滝苑・柿下・大森・松伏・大森台・星見台	8 (火)	—	15 (火)	22 (火)

6月のガレキ 処分場	利用日	13日(日)・27日(日)
	時間	午前9時～午後4時30分(受け付けは午後4時まで)

※5月のごみ・リサイクル資源回収日は、広報かに4月15日号に掲載しています。

資源回収にご協力を

日 時	毎週火曜日(午前9時～正午) 6月1日、8日、15日、22日、29日 第2・4日曜日(午前9時～午後3時) 6月13日、27日
回収品目	瓶、缶、ペットボトル、トレー、発泡スチロール、古着、紙類(紙パック、段ボール、紙容器、新聞、雑誌、チラシ)、廃食用油、乾電池、蛍光灯 ※新聞とチラシは分ける。
場 所	可見市エコドーム (姫ヶ丘・可見工業団地内)



移動図書館ひまわり号 6月の巡回予定表

● 6/1 (火)

- 帷子小学校…………… 1:00～1:50
- 日本ランド公民館…………… 2:10～2:40
- 可見川苑…………… 3:00～3:30

● 6/2 (水)

- 桜ヶ丘小学校…………… 1:10～1:50
- 桜ヶ丘西友駐車場…………… 2:10～2:40
- 桂ヶ丘二丁目バス停…………… 3:00～3:30
- 東明小学校児童クラブ…………… 3:50～4:20

● 6/4 (金)

- 旭小学校…………… 1:05～1:30
- 奥山台あすなろ公園…………… 2:10～2:40
- 松伏団地…………… 3:00～3:30

● 6/8 (火)

- 春里小学校…………… 1:10～1:50
- 春里連絡所・公民館…………… 2:10～2:40
- 清水ヶ丘集会所…………… 3:00～3:30

● 6/9 (水)

- 土田小学校…………… 1:10～1:50
- 土田東山公民館…………… 2:10～2:40
- 今渡台集会所…………… 3:00～3:30
- 広見小児童クラブ…………… 3:50～4:20

● 6/10 (木)

- 兼山小学校…………… 1:00～1:40
- 兼山公民館…………… 2:00～2:40

● 6/15 (火)

- 今公民館…………… 2:10～2:40
- みずきヶ丘三丁目公園…………… 2:55～3:25
- 今渡北小学校…………… 3:45～4:30

● 6/16 (水)

- 南帷子小学校…………… 1:00～1:50
- 愛岐ヶ丘五丁目公園…………… 2:10～2:40
- 愛岐ヶ丘中央公園…………… 3:00～3:30
- 帷子小児童クラブ…………… 3:50～4:20

● 6/17 (木)

- 今渡南小学校…………… 1:00～1:50
- 川合連絡所・公民館…………… 2:10～2:40
- 今渡連絡所・公民館…………… 3:00～3:30

● 6/18 (金)

- 東明小学校…………… 1:00～1:50
- 平牧連絡所・公民館…………… 2:10～2:40
- 柿下公民館…………… 3:00～3:30
- 久々利連絡所・公民館…………… 3:50～4:20

● 6/23 (水)

- 広見小学校…………… 1:00～1:50
- 緑ヶ丘二丁目バス停…………… 2:10～2:40
- 広見東連絡所・公民館…………… 3:00～3:30

移動図書館・ひまわり号は、あなたの近くへ2,500冊の本を積んで巡回しています。

相談日もしくは申込日が5月26日～6月10日のもの

保健

場所 保健センター
 問合せ先 健康増進課

※体調が悪い場合は、次の機会をご利用ください。

健診・相談・教室名	期 日	受付時間	対象者	備 考	
三種混合	5月26日(水) 6月 1日(火) 6月10日(木)	午後1時45分～ 2時30分	生後3カ月以上 90カ月未満の乳幼児	※1期初回は20～56日の間隔で接種 ※1期追加は初回(3回目)終了 後1年～1年半の間隔で接種	
B C G	6月7日(月)	午後1時30分～45分	22年2月16日～28日生まれ	対象者には個別に通知	
ポリオ	6月3日(木) 6月9日(水)	午後1時45分～ 2時30分	生後3カ月以上 90カ月未満の乳幼児	※2回目投与は1回目との間隔 を41日以上空ける	
こども歯みがき相談	5月28日(金)	午後1時20分～2時	20年1月生まれ	※前日までに申し込む ※持ち物 母子手帳、エプロン、 タオル、歯ブラシ、手鏡、コップ	
1歳6カ月児健診	①5月31日(月) ②6月 2日(水)	午後1時～1時45分	①20年10月16日～31日生まれ ②20年11月1日～15日生まれ	健康診査前に検診票を送付	
3歳児健診	6月8日(火)	午後1時～1時45分	19年5月1日～15日生まれ	健康診査前に視・聴覚に関するア ンケート、尿検査セットを送付	
7カ月児相談	6月4日(金)	午前9時～10時30分	21年10月生まれ	栄養・保健・歯科の相談	
マタニティ教室③	7月1日(木)	午前9時～9時10分	妊 婦	※5月31日(月)から申込受付 歯の衛生、安産体操(母子手帳、 手鏡、歯ブラシ、コップを持参)	
母子健康手帳交付	毎週木曜日	午前9時15分～30分	妊 婦	—	
大人の健康	成人健康相談	6月7日(月)	午前9時30分～11時	一 般	健康・栄養・歯科相談 (血圧測定・検尿・みそ汁塩分測定など)

相談

※ここで紹介している各種相談は無料です。気軽にご相談ください。

相談名	期 日	時 間	場 所	備 考	問合せ先
法律相談	6月4日(金) 6月9日(水)	午後1時～2時(受付)	福祉センター	相談員：弁護士	まちづくり推進課
人権・困りごと相談	①6月 1日(火) ②6月10日(木)	①午前10時～午後3時 ②午後1時～4時	①市役所4階第4会議室 ②市役所1階相談室	相談員：人権擁護委員	
住宅(建築)相談	6月4日(金)	午後1時～4時	市役所1階相談室	耐震などの相談も可	建築指導課
消費生活相談	毎週月・水・木・ 金曜日	午前9時30分～ 午後2時30分	市役所1階第3相談室	相談員：消費生活相談員	商工観光課
心配ごと相談	毎週火曜日	午後1時～4時	福祉センター	相談員：民生児童委員など	市社会福祉協議会 ☎@1555
生涯 ^{がく} 学習相談	6月5日(土)	午後1時～4時	文化創造センター	学びや活動について、 年齢に関係なく相談可	生涯学習課
男女共同参画 交流サロン と悩み相談	6月12日(土)	午後1時30分～ 4時30分	文化創造センター	専任のアドバイザーによる 悩み相談☎090(2618)6555 でも可(サロン時間内)	総合政策課
男女共同参画法律相談	6月12日(土)	午後3時～5時	文化創造センター	相談員：女性の弁護士 ※申込開始日時：6月7 日(月)午前8時30分～	総合政策課 ※電話で予約する
ことば・発達相談	平 日	要相談	養護訓練センター	就学前のお子さんの 発達に関する相談(要予約)	同センター ☎@0255・@0453
精神保健福祉相談	6月4日(金)	午後1時30分～ 4時30分	市役所1階第5相談室	心の病気(うつ病など)の相談 ※電話で予約する	福祉課