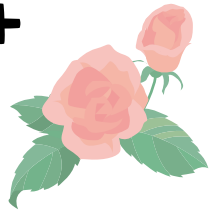


お知らせ

旬タイム



土曜窓口

3/6(土)・20(土)

市は、毎月第1、3土曜日(祝日を除く)に、市民課と税務課、収納課で証明書の発行業務などを行っています

時間 午前8時30分～午後5時15分

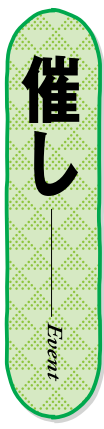
場所 市役所庁舎東館(増築棟)、入口は東口

業務内容 住民票・戸籍の証明書・印鑑証明書・各種税務証明書の発行、印鑑登録・廃止の手続き、戸籍の届け出の受け付け、税の支払い、納税相談

※住所変更はできません(外国人についても同様です)。
4月からは日曜窓口に変更しますので、ご注意ください

【市役所】 〒509-0292 広見一丁目1番地 ☎②1111
ホームページ <http://www.city.kani.lg.jp/>

社可児青年会議所



35周年記念講演会を開催

金美齢さんの「凛とした生き方」が、皆さんの考え方や生き方に活力を与えてくれるかもしれません。ぜひ、ご来場ください。

期日 4月11日(日)

時間 午後2時～(午後1時30分開場)

場所 福祉センター(今渡)

テーマ 今、若者たちへ 次世代に贈る『金美齢の直言』

講師 金美齢さん(評論家。各種メディアで幅広い分野の提言を行っている)

定員 600人(先着順)

整理券配布日時 ○1回目 3月6日(土) 午後1時～ ○2回目 3月13日(土) 午後8時～

整理券配布場所 総合会館分室(JR可児駅西)



金美齢さん

問合先 同会議所 ☎②9010
(平日午前10時～午後4時)

男女共同参画サロン

「知ってほしい彼女の生き方」パート3を開催

古い布をよみがえらせる「裂き織」で、作品を制作している吉田利世子さん。

作品を見ながら、可児市の伝統や女性の暮らしを記録に残し、後世へ伝えることの大切さを学びます。

期日 3月13日(土)

時間 午後2時～3時

場所 文化創造センター(下恵土)

※事前の申し込みは不要です。

問合先 総合政策課

かにNPOセンター

子育て応援フェスタを開催

子育て中のお父さんやお母さんへの情報発信や交流を目的に、子育て支援団体がバザーや活動紹介を行います。

期日 3月22日(月・振休)

時間 午前10時～午後3時

場所 福祉センター(今渡)

内容 活動パネル展示、情報コーナー、親と子のほっとサロン(絵本の読み聞かせ、ベビーマッサージ、相談など)、手づくり品バザー、軽食

参加費 無料

問合先 かにNPOセンター
☎⑥1222 ☎⑥1250

広告

可児市茶道連盟

弥生茶会を開催

期日 3月28日(日)

時間 午前9時30分～午後3時

場所 花フェスタ記念公園茶室

参加費 3300円(薄茶2席、点心入園券付)

申込締切 3月20日(土)



申込・問合先 同連盟の鷺見さん
☎②58406



わくわく体験館

ガラスまつりを開催

期日 3月27日(土)・28日(日)

特別メニュー 参加費はいずれも500円

当日、会場で申し込んでください。電話での予約は受け付けません。

サンドブラスト ペーパーウエイトなどのガラスの表面に砂を吹き付けて模様を付ける(4歳以上)

トンボ玉 トンボ玉を作る(小学3年生以上)

ペーパーウエイト 吹きガラスでペーパーウエイトを作る(小学4年生以上)

開始時間 午前9時・10時・11時、
午後1時・2時・3時

※服装は、綿素材の長袖、長ズボン、スニーカー。
※作品は、当日持ち帰れません。

サンドキャスト ガラスで手形を作る(小学1年生以上)

開始時間 午前9時・9時30分・10時・10時30分・
11時、午後1時・1時30分・2時・2時30分・
3時※作品は、当日持ち帰れません。

催し物 無料

○スタンドグラスパネル作品展=27・28日

○職人の技披露=27・28日 正午～午後1時

○オカリナ演奏=27日 正午から30分間

○ガラスを割ってみよう=27・28日 午前10時～11時、
午後2時～3時

○ゲームで遊ぼう(景品付き)=27・28日 午前9時～
午後4時

○豚汁=27・28日 午前11時～(無くなり次第終了)

○ポン菓子=28日 午前10時～(無くなり次第終了)

○ガラス製品5割引セール

※27・28日は、ガラス工芸の通常体験は行いません。

ガラス工芸を楽しもう

わくわく体験館のガラス工房では、「吹きガラス」と「スタンドグラス」の初級講座受講生をそれぞれ募集します。

コースと日時 (吹きガラス、スタンドグラスとも全6回)

コース名	時間 (かつこ内はスタンドグラス)	期日
木曜午前コース	午前9時～正午 (午前9時30分～正午)	4/8～5/27の 毎週木曜日
金曜午後コース	午後1時～4時 (午後1時～3時30分)	4/9～5/28の 毎週金曜日
土曜午前コース	午前9時～正午 (午前9時30分～正午)	4/10～5/29の 毎週土曜日

講座の内容など

講座名	内容	定員	受講料
吹きガラス	基礎を学びながら、 グラスや小鉢などを作る	各コース3人 (抽選)	15,000円 (材料費込み)
スタンドグラス	スタンドグラスの技 法で、あんどんを作る	各コース15人 (抽選)	18,000円 (材料費込み)

※吹きガラスは、長袖、長ズボン(綿、麻などの素材)、
ズック靴(布、革製)を着用。

場所 わくわく体験館(塩河)

対象者 一般

申込締切 3月25日(木)



吹きガラスで作成した作品



あんどん

問合せ わくわく体験館 ☎01515

可児市史調査報告書第4集「可児市の神社 棟札集成」発刊記念

木札は語る ～棟札にみる可児の歴史～

市史編さん室は、平成19年度から21年度にかけて、市内56カ所の神社を対象に棟札調査を行いました。

今回はその成果報告と、神社の棟札からみる可児の歴史についての講演会を行います。この機会に可児の歴史について学んでみませんか。

期日 3月21日(日)

時間 午後1時～4時

場所 文化創造センター(下恵土)

基調講演 棟札にみえる百姓の苗字と名前

講師 福島金治さん(愛知学院大学文学部教授)

※事前の申し込みは不要です。

当日発売 『可児市の神社棟札集成』

内容 ○棟札調査において確認された棟札1,236点の銘文を活字化して掲載 ○可児市の神社分布図、合祀変遷表を同時掲載



▲久々利八幡神社

サイズ A4判 500頁

価格 2000円

図書館展示開催中

市内に残る神社の棟札についての展示会を開催しています。

期間 3月25日(木)まで

場所 図書館本館(広見)

問合せ先 市史編さん室

貞享4年(1687年)久々利八幡神社棟札



かに家庭教育研究会 家庭教育について学ぼう

期日 3月18日(木)

時間 午前10時～正午

場所 広見公民館ゆとりピア

テーマ 進んで学習する子どもへの育て方

講師 谷口育子さん(同会)

参加費 1000円

※事前の申し込みは不要です。

問合せ 同会の丸田さん

☎090(9192)8794

ケアギバー フイリピン映画の上映会を開催

イギリスへ介護士として出稼ぎに出た英語教師の物語です。介護士の心構えや、送り出した国の現状を知ることができる映画(日本語字幕付き)です。日本でも、フイリピン介護士の受け入れが始まりました。この機会に、ぜひご覧ください。

期日 3月22日(月・振休)

時間 午後1時30分～3時30分

場所 多文化共生センター(JR可児駅西)

定員 100人(先着順)

入場料 無料

問合せ NPO法人可児市国際交流協会 ☎01200

募集

保健センター

臨時職員(保健師)を募集

市は、臨時職員を募集します。

勤務先 市保健センター(総合会館・市役所向かい)

勤務期間 4月1日～23年3月31日

勤務時間 平日の午前9時～午後4時

募集人数 1人

対象者 保健師資格、普通運転免許を持つ人

申込方法 履歴書、資格の写しを健康増進課に提出する

申込締切 3月19日(金)

問合せ 健康増進課

花のまち可児・手づくり絵本大賞 実行委員を募集

「花のまち可児・手づくり絵本大賞」は、市と市民実行委員が協働で企画・運営を行い、全国に向けて発信している事業です。4月からの活動に参加していただける実行委員を募集します。

募集人数 若干名

選考方法 面接

申込締切 3月12日(金)

申込・問合せ 生涯学習課公民館係 ☎02005

男女共同参画

講座企画運営スタッフを募集

市は、22年度に実施する男女共同参画の講座、講演会、そのほか啓発事業の企画、運営を行うボランティアスタッフを募集します。

活動内容 講座などを企画する定例会(月1回)に参加し、開催当日の運営を行う

対象者 男女共同参画に興味のある人

申込締切 3月26日(金)

申込・問合せ 総合政策課

可児ケナフの会

花炭を焼いてみよう

市民ワーキンググループ「可児ケナフの会」は、ヒヤラギの葉や松ぼっくりなど、身近にある材料を活用した即席炭化処理の講座を開催します。家庭にある材料を持参して、気軽にご参加ください。

期日 4月3日(土)

時間 午前10時～午後2時

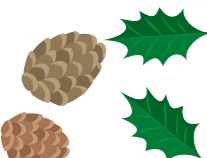
場所 ケナフ田(塩)

定員 15人(先着順)

参加費 無料

申込期間 3月8日(月)～23日(火)

申込・問合せ 環境課



パソコン講習会 春講座の受講生を募集

日時・場所など

講座名・定員	内容	期日	時間	場所・申込先	受講料
初めてのかんたんワード(15人)	文字入力から簡単な文章や各種行事の案内の作成など	4月13・20・27日 5月11・25日	午前9時～10時30分	帷子公民館 ☎02007	3,600円 (教材費を含む)
初めてのかんたんエクセル(15人)	基本操作や日常よく使う機能を学ぶ	6月8日 (火曜日・全6回)	午前11時～午後零時30分		
デジカメ写真の整理・保存講座(15人)	写真の名前を変更・整理・保存の実習	4月10・17・24日 5月22・29日	午後1時～2時50分		
初めての作るブログかんたん講座(15人)	ブログのはじめ方・更新・写真の挿入などの入門講座	6月5日 (土曜日・全6回)	午後3時～4時50分		
初めてのかんたんワード(15人)	文字入力から簡単な文章や各種行事の案内の作成など	4月12・19・26日 5月10・17・24日 (月曜日・全6回)	午前9時～10時30分	今渡公民館 ☎02602	1回500円
ステップアップワード中級(15人)	書式の設定、応用文書の作成方法		午前11時～午後零時30分		
パソコン補習タイム(8人)	かにはそこんくらのいずれかの講座を受講した、または受講中の人を対象とした復習のための講座		午後1時30分～3時 (月曜日)		

申込開始 3月10日(水)

問合せ かにばそこんくらの吉永さん ☎080(3286)3751(午後7時以降)

市体育連盟

体力づくりをしてみませんか

市ウエイトリフティング場にあるトレーニングルームを利用するには、事前に講習会の受講が必要です。受講を希望する人は事前に申し込んでください。

期日と受講時間

期日	時間
4月2日(金)	午後7時～9時
4月6日(火)	午前10時～正午
4月14日(水)	午後7時～9時
4月29日(木・祝)	午後7時～9時

場所 市ウエイトリフティング場(坂戸・海洋センター隣)

対象者 高校生以上の人(子ども連れの参加は不可)

定員 各18人

受講料 2000円(受講料には、一般は6回分、高校生は12回分の利用回数券を含む)

持ち物 運動服、室内用靴

申込方法 電話または体育連盟窓口で申し込み(当日の申し込みは受け付けできません)

申込開始 3月15日(月) 午前8時30分

※受講開始時間の10分前には受け付けを済ませてください。

問合せ 同連盟事務局 ☎8600

広報モニター

あなたの声を聞かせてください

市は、「広報かに」や広報番組などの広報全般に関する意見や改善点を聞くため、22年度の広報モニターを募集します。

資格 市内に3カ月以上住んでいる18歳以上の人(高校生は不可)

募集人数 10人(選考)

活動内容 広報紙「広報かに」や市広報番組についての意見や改善点の報告と広報紙の各項目別評価(毎月1回)、モニター会議への出席(年1、2回程度)など

任期 4月1日～23年3月31日

謝礼 月額1800円

申込方法 「広報モニター希望」、住所、氏名、年齢、職業、電話番号、広報全般についての感想を明記して、はがき、ファクス(☎0345)、電子メール(Kouhou@city.kani.lg.jp)のいずれかで、市政情報課あてに送る

申込締切 3月18日(木) 必着

※選考については、諸事情を考慮して行いますので、市に一切責任を負いません。

申込・問合せ 市政情報課

1丁寺子屋

パソコン講習会の受講生を募集

日時・場所など

講座名・定員	期日	時間	場所	受講料
パワーポイント	4月10・24日 5月15・29日	午前10時～正午	広見公民館 ゆとりピア	3,800円 (テキスト代含む)
エクセル中級	6月12・26日 (土曜日・全6回)	午後1時～3時		
エクセル初級	4月1・15日 5月6・20日	午前10時～正午	春里公民館	
ワード初級	6月3・17日 (木曜日・全6回)	午後1時～3時		

定員 各16人(先着順、ただしパソコン持ち込み者は定員外でも受講可)

申込開始 3月11日(木)

申込・問合せ 奥村さん ☎6972

生ごみエコサークル

生ごみ処理器を作ろう

市民ワーキンググループ生ごみエコサークルは、誰でも簡単にできる「生ごみ処理器の作り方講座」を開催します。

期日 3月19日(金)

時間 午前10時～正午

場所 春里公民館

定員 30人(先着順)

参加費 350円(材料代)

申込開始 3月10日(水)

申込・問合せ 環境課

明治村開村45周年

市民特別優待券

博物館明治村が開村45周年を迎えます。日ごろの感謝の意を込めて、市民の皆さんを明治村へご招待します。当日は、人気の宝探しゲーム「明治探険隊V」も開催中です。

3月22日(月・振休)のみ有効

問合せ 博物館明治村 ☎05680314

まちづくり活動助成金

～助成事業を募集します～

市は、市民の皆さんの自主的、主体的で創意工夫にあふれたまちづくり活動に対して、次のとおり助成を行います。

部門	スタート助成部門	活動助成部門
対象者	可見市を中心として活動している5人以上の団体。ただし、政治、宗教および営利を目的とする団体は除きます	可見市を中心として行われる創意工夫にあふれた活動
対象となる活動	これからまちづくり活動を始めようとする団体が行う調査・研究活動 今年4月から来年3月末までに行う活動が対象 ※国、県または市から他の助成を受けている活動や、政治・宗教および営利を目的とする活動などは対象としません。	
対象となる経費	活動に要する直接経費(会場使用料、講師謝礼、印刷費など)。ただし、食糧費や団体の経常的な運営経費は対象としません	
助成額	対象経費の2分の1(上限5万円)	対象経費の2分の1(上限20万円)
交付回数	一団体につき連続2回まで	同一の活動につき通算3回まで
審査	まちづくり活動助成審査委員会による審査結果をもとに助成額を決定。審査は書類審査と、応募者自ら活動計画について発表する企画発表会により実施(企画発表会は5月22日(土)に開催予定)	
申込方法	所定の申請書を事務局に提出。募集要項と申請書は、まちづくり推進課、かにNPOセンターで配布するほか、市のホームページからダウンロードもできます	
申込受付期間	4月1日(木)から30日(金)まで	
申込先	かにNPOセンター〔総合会館分室内(JR可見駅西)〕	

問合せ まちづくり推進課、かにNPOセンター ☎01222

保健

場所 保健センター
問合先 健康増進課

※相談日もしくは申込日が3月11日～25日のもの
※体調が悪い場合は次の機会をご利用ください。

健康	健診・相談・教室名	期 日	受付時間	対 象 者	備 考
母子の健康	三種混合	3月11日(木) 3月24日(水)	午後1時45分～2時30分	生後3カ月以上90カ月未満の乳幼児	※1期初回は20～56日の間隔で接種 ※1期追加は初回(3回目)終了後1年～1年半の間隔で接種
	B C G	3月17日(水)	午後1時30分～50分	21年12月1日～15日生まれ	対象者には個別に通知
	乳児健診・離乳食相談	3月19日(金)	午後1時～1時15分	21年11月1日～15日生まれ	離乳食の進め方、調理方法に関すること
	1歳6カ月児健診	3月18日(木)	午後1時～1時45分	20年8月16日～31日生まれ	虫歯予防と食生活の話もあり
	3歳児健診	3月23日(火)	午後1時～1時45分	19年2月16日～28日生まれ	健康診査前に視・聴覚に関するアンケート、尿検査セットを送付
	こども歯みがき相談	3月16日(火)	午後1時20分～2時	19年11月生まれ	※前日までに申し込む ※持ち物 母子手帳、エプロン、タオル、歯ブラシ、手鏡、コップ
	こども相談	3月17日(水)	午前9時～10時30分	乳幼児を持つ人	育児に関する相談
	母子手帳交付	毎週木曜日	午前9時15分～30分	妊婦	—
	マタニティ教室①	3月11日(木)	午前9時～9時10分	妊婦	※前日までに申し込む 妊娠中の生活、お産などの話
	マタニティ教室④	3月16日(火)	午前9時～9時10分	妊婦	※前日までに申し込む 子どもとの遊び方、交流会
ベビークラス	3月16日(火)	午前9時45分～10時	生後2～6カ月の子とその親	赤ちゃんとの生活・産後の話、交流会	
大人の健康	成人健康相談	3月16日(火)	午前9時30分～11時	一般	健康・栄養相談(血圧測定・検尿・みぞ汁塩分測定など)
	献 血	3月23日(火)	午前10時～午後1時、 午後2時～4時 (場所 ピアゴ可児店)	一般	日時などは都合により変更する場合あり

相談

※ここで紹介している各種相談は無料です。気軽にご相談ください。

相談名	期 日	時 間	場 所	備 考	問合先
法律相談	3月16日(火) 23日(火)	午後1時～2時(受付)	福祉センター	相談員：弁護士	まちづくり推進課
人権・困りごと相談	3月11日(木)	午後1時～4時	市役所1階相談室	相談員：人権擁護委員	
住宅(建築)相談	3月19日(金)	午後1時～4時	市役所1階相談室	耐震などの相談も可	建築指導課
消費生活相談	毎週月・水・木・金	午前9時30分～ 午後2時30分	市役所1階 第3相談室	相談員：消費生活相談員	商工観光課
心配ごと相談	毎週火曜日	午後1時～4時	福祉センター	相談員：民生児童委員 など	市社会福祉協議会 ☎01555
生涯学習相談	3月21日(日)	午後1時～4時	文化創造センター	学びや活動について、年齢に関係なく気軽に相談可	生涯学習課
行政相談	3月12日(金)	午後1時～4時	市役所1階相談室	相談員：行政相談委員	総務課
発達と教育の相談会	3月17日(水)	午後1時30分～ 3時30分	総合会館分室	各幼稚園、保育園、小中学校に備え付けの用紙か、電話で申し込む	教育研究所 ☎04841
ことば・発達相談	平日	要相談	養護訓練センター	就学前のお子さんの発達に関する相談(要予約)	同センター ☎0255、 ☎0453
精神保健福祉相談	3月12日(金)	午後1時30分～ 4時30分	市役所1階第5相談室	心の病気(うつ病など)の相談 事前に電話予約する	福祉課
発達障がい相談	3月17日(水)	午前9時～午後4時	市役所1階第5相談室	事前に電話で予約する	
障がい者 就労支援相談	3月9日(火)	午後1時～4時	ふれあいの里可児	事前に電話で予約する	サテライトt(ティー) ☎0572@1151

案内

若者サポートステーション

出張セミナーと
個別相談会の案内

セミナー
定員 20人
時間 午後1時～2時30分
テーマ 若年無業者の抱える課題とその克服法
～職業的自立を果たすために～

案内

個別相談会

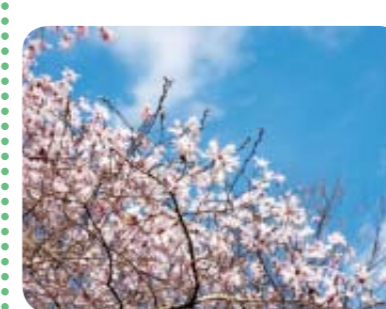
講師 平田幸恵さん(同センター長・NPO法人ICDS理事)
定員 4組(1組50分)
時間 午後3時～
場所 福祉センター(今渡)
【共通事項】
期日 3月20日(土)
対象 15歳から概ね40歳未満のニート状態にある人の保護者・支援者(支援に関心のある人を含む)・教育関係者等
費用 無料

市内に生息する貴重な動植物 その10

シデコブシ(モクレン科)

高さ4～5m程度になる落葉広葉樹で、花は白色でややピンク色を帯び、径7～10cm。がくと花弁は同じような色・形で、十数枚の花びらのように見えます。3月下旬～4月上旬ごろに開花します。葉は長さ5～10cmの倒卵形で、葉が出る前に花が咲きます。丘陵山間地の湧水湿地の周辺に生育します。周伊勢湾要素の植物で、東海三県および静岡県の一部にのみ見られ、市では鳩吹山の自生地を天然記念物に指定しています。丘陵地の改変による湿地の減少などにより、個体数が大幅に減少しています。

- 市指定：天然記念物
- 環境省レッドリスト：準絶滅危惧種
- 県レッドデータブック：絶滅危惧Ⅱ類



問合先 環境課、文化振興課

生物多様性

※いずれも事前の予約が必要です。
申込・問合先 岐阜県若者サポートステーション
☎058(216)0125
電子メール gifusapo@icds.jp
日本ライン今渡駅
駐輪場が増えました
日本ライン今渡駅の北側に、市営駐輪場を増設しました。
駐輪台数は約70台で、すでに使用可能です。ご利用ください。
問合先 維持管理課
休日歯科診療当番
3月の休日歯科診療当番
必ず電話してからお出掛けください。
期日 3月22日(月・振休)
診療時間 午前9時～午後4時
当番医療機関 田中歯科(桜ヶ丘・☎0666)
問合先 健康増進課
お詫びと訂正
広報かに2月1日号5ページ中段にある「市の会場で受け付けできない申告」について、相続税の申告に「セラムックパークMINO」ではなく、「多治見税務署」で受け付けます。お詫びして訂正します。

お忘れなく! 3月の税金等

- 国民健康保険税・介護保険料——10期
- 後期高齢者医療保険料——3月期

納期限(口座振替日)3月31日

※口座振替をご利用の場合は残高不足にご注意ください。

明治村開村45周年 市民感謝デー

3月22日(月・振休)に限り有効

対象人数 1枚につき4人まで入村無料

注意事項 コピー不可
当券を入村窓口でお渡しください。
可児市民に限り利用できます。
駐車料金(普通車800円)は別途必要です。