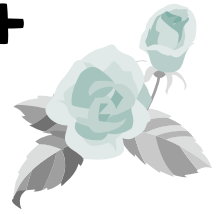


お知らせ



旬しゅんタイム

土曜窓口

2/20(土)・3/6(土)・20(土)

市は、毎月第1、3土曜日(祝日を除く)に、市民課と税務課と収納課で証明書発行業務などを行っています。

時間 午前8時30分～午後5時15分

場所 市役所庁舎東館(増築棟)、入口は東口

業務内容 住民票・戸籍の証明書・印鑑証明書・各種
税務証明書の発行、印鑑登録・廃止の手続き、戸籍
の届け出の受け付け、税の支払い、納税相談
※住所変更はできません(外国人についても同様です)。

【市役所】 〒509-0292 広見一丁目1番地 ☎⑥1111
ホームページ <http://www.city.kani.lg.jp/>

募集

Invitation

ひとひと
女と男のかがやき講座

あなたの子育て経験を

キャリアに変える!

子育てママのリフレッシュスペース
「ママズカフェ」を運営している先輩
ママの山本さんに話を聞きます。

期日 3月9日(火)

時間 午前10時30分～正午

場所 広見公民館ゆとりピア

講師 山本博子さん(NPO法人
Mama's Cafe理事長)

定員 50人(先着順)

参加費 無料

申込方法 電話、ファクス(☎⑥44
06) または電子メール(sogose
isaku@city.kani.lg.jp)で申し込む

申込期間 2月17日(水)～3月4日
(木)

※託児(無料)もあります。必要な人
は申し込み時に連絡してください。

申込・問合せ 総合政策課

かにNPOセンター

ふるさとを知ろう!

川合周辺の観てあるき

市史編さん室の職員の案内で、川
合・中恵土地区にある考古資料館など

の施設や古墳、記念碑を歩いて回り、
自然と史跡を体感します(歩行距離は
約7キロメートル)。

期日 3月9日(火)小雨決行

集合時間 午前9時30分(解散は午後
3時30分ごろを予定)

集合場所 川合公民館

定員 30人(抽選)

参加費 1200円(昼食代込み)

申込方法 電話、ファクス(☎⑥1
250) または電子メール(kcc@
kani-npo.or.jp)で申し込む

申込締切 3月5日(金)

申込・問合せ かにNPOセンター
☎⑥1222

かにばそこんくらす

インターネット安全教室を開催

インターネットを安全で快適に活用
するためにはどうしたら良いかなど、
情報セキュリティの基礎知識を身に
付けませんか。

日時 3月20日(土)午後1時～2時
30分(午後零時30分開場)

場所 今渡公民館

※事前の申し込みは不要です。

問合せ かにばそこんくらすの吉永
さん(電話は午後5時以降)

☎080(3286)3751

電子メール ic3475@yahoo.co.jp

広告



脳健康教室 受講生を募集

脳健康維持、認知症予防のための「脳健康教室」を開催します。受講生同士の交流もあり、楽しい時間を過ごすことができます。一緒に脳のトレーニングをしてみませんか。

場所	期日
春里公民館	4月7日(水)～9月29日(水) の祝日を除く毎週水曜日
総合会館 (市役所向かい)	4月9日(金)～9月24日(金) の毎週金曜日

時間 午前9時30分～11時30分

※一人当たり30分程度。

内容 読み書きや計算の教材を使い、学習サポーターの助言を受けながら、それぞれに合わせた脳のトレーニングを行う

※自宅で1日10分程度の自主学習も行います。

対象者 65歳以上で6カ月間継続できる人

定員 各会場30人(応募者多数の場合は抽選)

受講料 月額2,100円

申込締切 3月4日(木)

※申込者には後日、説明会の案内をします。

申込・問合せ先 いきいき長寿課

環境基本計画策定委員会

市民委員を募集

市は、平成12年に策定した「可児市環境基本計画」を改定するにあたり、継続して市民、事業者、市が協働して環境保全に取り組むための計画を策定します。

この策定委員会に、市民の意見を反映させるため、市民委員を募集します。

対象者 ○3月15日現在、市内に居住し、かつ住所を有する18歳以上の(高校生を除く) ○市の環境について関心と熱意のある人 ○4月23日3月の平日に6回程度行われる会議に出席できる人

可児市生活改善グループ連絡協議会

手作り味噌を作ってみませんか

可児市生活改善グループは、地元で収穫された「かに米」や大豆を使用し、味噌づくり講習会を開催します。

期日	時間
3月8日(月)	午後1時30分～3時30分
3月9日(火)	午前9時～9時30分 午後4時～4時30分
3月10日(水)	午前9時～午後3時ごろ (簡単な昼食を用意します)

場所 あじさいの家(JAめぐみの土田支店隣)

対象者 市内在住または在勤で3日間とも参加できる人

内容 「米を蒸す」→「麹菌を混ぜる」→「大豆を煮る」など、すべての工程を体験※持ち帰ることができる味噌は、1人当たり約5kgです。

定員 10人(先着順)

参加費 1,500円(材料費)

申込開始 2月25日(木)午前9時

※保存用の容器が別途必要です。

申込・問合せ先 農林課

ひとり親家庭情報交換事業

お祝い会を開催

可児市母子寡婦福祉連合会と市は、

案内

Guidance

市立保育園・3月の園庭開放

ゆゆうひろばに参加しよう

場所・期日・内容

場所・問合せ先	期日	内容
久々利保育園 ☎1512	3月2日(火)	おひなさま作り
	3月9日(火)	園庭遊び
土田保育園 ☎8318	3月10日(水)	園庭遊び
	3月17日(水)	パネルシアター
めぐみ保育園 ☎3932	3月4日(木)	園庭遊び
	3月11日(木)	大型絵本の読み聞かせ
兼山保育園 ☎2102	3月10日(水)	パネルシアター
	3月17日(水)	園庭遊び

時間 午前9時30分～11時30分

※雨天の場合は中止します。

※必要に応じて着替えやタオル、お茶を用意してください。

申込・問合せ先 環境課

地域公共交通協議会

市民委員を募集

市は、地域の公共交通機関の利用活性化等について協議する「可児市地域公共交通協議会」に、市民の意見を反映させるため、市民委員を募集します。

対象者 ○市内在住または在勤で、18歳以上の人(高校生を除く) ○本市の市議会議員および職員でない人 ○公共交通の活性化に熱意と関心のある人 ○年数回の会議(平日の昼間開催)に出席可能な人

定員 2人以内(選考)

任期 4月1日～24年3月31日

応募方法 「バスの利用者を増やすために市民としてできること」に関する意見を800字程度にまとめ、住所、氏名、年齢、電話番号、性別、職業(市外在住の人は勤務先の名称と所在地)を記入して郵送、ファクス(☎4406)、電子メール(sogoseisaku@city.kani.lg.jp)または直接持参する

応募締切 3月5日(金)午後5時15分必着

※結果は3月下旬に応募者全員へ通知します。

申込・問合せ先 総合政策課

広告

看護ボランティア養成講座

受講生を募集

岐阜社会保険病院は、第9回看護ボランティア養成講座を開催します。

期日 3月23日(火)、24日(水)

時間 午前9時～午後3時(24日は正午まで)

場所 岐阜社会保険病院(土田)

定員 10人程度

受講料 無料

申込締切 3月16日(火)

申込・問合せ先 岐阜社会保険病院 ☎3113

65歳以上の皆さんへ

「健康度チェック票」にご記入を

～2月28日までに返信してください～

市は、65歳以上の人を対象に「健康度チェック票」を2月上旬に発送しました。

健康度チェック票に記入して返信してください。

〈健康度チェック票〉

No.	質問事項	回答	
1	バスや電車で1人で外出していますか	0.はい	1.いいえ
2	日用品の買い物をしていますか	0.はい	1.いいえ
3	預貯金の出し入れをしていますか	0.はい	1.いいえ
4	友人の家を訪ねていますか	0.はい	1.いいえ
5	家族や友人の相談にのっていますか	0.はい	1.いいえ
6	階段を手すりや壁をつたわずに昇っていますか	0.はい	1.いいえ
7	椅子に座った状態から何もつかまらずに立ちあがっていますか	0.はい	1.いいえ
8	15分位続けて歩いていますか	0.はい	1.いいえ
9	この1年間に転んだことがありますか	1.はい	0.いいえ
10	転倒に対する不安は大きいですか	1.はい	0.いいえ
中略			
21	(ここ2週間) 毎日の生活に充実感がない	1.はい	0.いいえ
22	(ここ2週間) これまで楽しんでやれていたことが楽しめなくなった	1.はい	0.いいえ
23	(ここ2週間) 以前は楽にできていたことが今ではおっくうに感じられる	1.はい	0.いいえ
24	(ここ2週間) 自分が役に立つ人間だと思えない	1.はい	0.いいえ
25	(ここ2週間) わけもなく疲れたような感じがする	1.はい	0.いいえ

※見本として一部を抜粋したものです。

対象者 65歳以上の人(22年4月1日現在)

記入方法 健康度チェック票の質問事項について、「はい」「いいえ」のいずれかに○をつける。また、身長と体重は数値を記入する

返信方法 健康度チェック票に同封の返信用封筒で送付する

返送締切 2月28日(日)

※健康度チェック票の判定結果は、4月上旬に提出した人全員に通知します。

「健康度チェック票」で現在の健康状態や日常生活の動作をチェックし、生活機能の低下を早期に発見します。

生活機能の低下が見られた人には、後日、介護予防検診を実施し、その人に合った介護予防教室を案内します。

問合せ先 いきいき長寿課

3月のごみ・リサイクル資源回収日

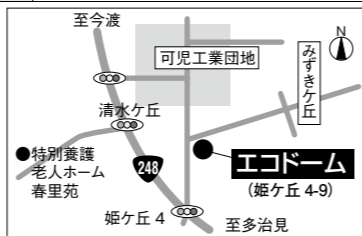
収集地区	ガラス類 瓶資源 紙容器	陶磁器類	金物類 粗大ごみ	缶 ペットボトル トレー資源
中恵土・下恵土・榑台寺・徳野南・ 平貝戸・明智・石森・石井	3 (水)	—	24 (水)	17 (水)
今渡・土田	1 (月)	—	8 (月)	22 (月)
菅刈・西帷子・緑・鳩吹台・ 若葉台・虹ヶ丘	4 (木)	—	25 (木)	18 (木)
東帷子・愛岐ヶ丘・長坂・ 光陽台・長洞・帷子新町	11 (木)	—	18 (木)	25 (木)
川合・川合北・谷迫間・清水ヶ丘・ 日本ランド・美里ヶ丘・坂戸・矢戸・ 塩・塩河・室原・坂戸台	10 (水)	6 (土)	17 (水)	24 (水)
久々利・羽崎・二野・緑ヶ丘・ 羽生ヶ丘・瀬田・柿田・しらさぎ・ 淵之上・兼山	12 (金)	13 (土)	19 (金)	26 (金)
下切・北姫ニュータウン・姫ヶ丘・ みずきヶ丘・今・広眺ヶ丘・広見	5 (金)	20 (土)	12 (金)	19 (金)
桜ヶ丘・梶ヶ丘・桂ヶ丘・小滝苑・ 柿下・大森・松伏・大森台・星見台	2 (火)	27 (土)	9 (火)	16 (火)

3月のガレキ 利用日 14日(日)・28日(日)
処分場 時間 午前9時～午後4時30分(受け付けは午後4時まで)

※2月のごみ・リサイクル資源回収日は、広報かに1月15日号に掲載しています。

資源集団回収にご協力を

日時	毎週火曜日(午前9時～正午) 3月2日、9日、16日、23日、30日 第2・4日曜日(午前9時～午後3時) 14日、28日
回収品目	瓶、缶、ペットボトル、トレー、発泡スチロール、 古着、紙類(紙パック、段ボール、紙容器、 新聞、雑誌、チラシ)、廃食用油、乾電池、 蛍光灯 ※新聞とチラシは分ける。
場所	可児市エコドーム (姫ヶ丘・可児工業団地内)



日時	3月6日(土) 午前11時まで
回収団体	広見小学校PTA
回収品目	新聞、雑誌、チラシ、段ボール、牛乳パック、 アルミ缶、
回収場所	広見小学校運動場

移動図書館ひまわり号 3月の巡回予定表

- 3/2 (火)
帷子小学校.....1:00~1:50
日本ランド公民館.....2:10~2:40
可児川苑.....3:00~3:30
- 3/3 (水)
桜ヶ丘小学校.....1:10~1:50
桜ヶ丘西友駐車場.....2:10~2:40
桂ヶ丘二丁目バス停.....3:00~3:30
東明小学校児童クラブ.....3:50~4:20
- 3/5 (金)
奥山台あすなろ公園.....2:10~2:40
松伏団地.....3:00~3:30
旭小学校.....3:50~4:30
- 3/9 (火)
春里小学校.....1:10~1:50
春里連絡所・公民館.....2:10~2:40
清水ヶ丘集会所.....3:00~3:30
- 3/10 (水)
土田小学校.....1:10~1:50
土田東山公民館.....2:10~2:40
今渡台集会所.....3:00~3:30
広見小児童クラブ.....3:50~4:20
- 3/11 (木)
兼山小学校.....1:00~1:40
兼山公民館.....2:00~2:40
- 3/16 (火)
今公民館.....2:10~2:40
みずきヶ丘三丁目公園.....2:55~3:25
今渡北小学校.....3:45~4:30
- 3/17 (水)
南帷子小学校.....1:00~1:50
愛岐ヶ丘五丁目公園.....2:10~2:40
愛岐ヶ丘中央公園.....3:00~3:30
帷子小児童クラブ.....3:50~4:20
- 3/18 (木)
今渡南小学校.....1:00~1:50
川合連絡所・公民館.....2:10~2:40
今渡連絡所・公民館.....3:00~3:30
- 3/19 (金)
東明小学校.....1:00~1:50
平牧連絡所・公民館.....2:10~2:40
柿下公民館.....3:00~3:30
久々利連絡所・公民館.....3:50~4:20
- 3/24 (水)
広見小学校.....1:00~1:50
緑ヶ丘2丁目バス停.....2:10~2:40
広見東連絡所・公民館.....3:00~3:30

移動図書館・ひまわり号は、あなたの近くへ
2,500冊の本を積んで巡回しています。近くの
駐車場所をご利用ください。

パブリックコメント
意見募集の結果について

都市計画課は、12月21日から1月15日まで「可児市地区計画・特定用途制限地域建築審議会の見直し」について、皆さんから意見を募集しました。その結果、意見の提出はありませんでした。

問合先 都市計画課

可児市の統計

CD-Rでの販売に変更

現在、まちづくり推進課で販売している「可児市の統計」が、平成21年版からは冊子ではなく、CD-Rでの販売となります。価格は従来どおり1000円(税込)です。「ポケット版可児市の統計」は従来どおり無料配布していますのでご利用ください。

問合先 総合政策課

中濃司法書士総合相談センター

法律相談を開催

期日 2月28日(日)、3月28日(日)
時間 午後1時30分～4時30分
場所 美濃加茂市中央公民館(美濃加茂市役所東隣)
相談内容 不動産登記、多重債務、裁判事務、成年後見など

自動車税 軽減自動車税 減免申請はお早めに

	自動車税	軽自動車税
対象	4月1日現在、身体障がい者など(18歳未満の障がい者または精神障がい者などの場合は生計を共にする人)が所有する自動車などで、本人または生計を共にする人(障がい者のみの世帯の場合は常時介護者)が、身体障がい者などの通学、通院、通所、生業のために使用するもの、または構造上障がい者などの利用に供するための自動車など ※障がいの範囲に制限があります。障がい者1人につき、いずれか1台に限ります。	
受付期間	3月1日(月)～5月31日(月)の平日 ※構造減免の場合は4月1日(水)から。	3月1日(月)～5月24日(月)の平日
受付時間	午前8時30分～午後5時15分	
受付場所	岐阜県自動車税事務所(岐阜市日置江) 中濃県税事務所(美濃市生櫛) 東濃県税事務所(多治見市上野町) ※一部取扱いできない場合があります。事前に問い合わせてください。	市税務課
必要なもの	新規申請の場合 ①身体障害者手帳、戦傷病者手帳、療育手帳または精神障害者保健福祉手帳 ②運転免許証(両面コピー可) ③自動車検査証(原本) ④印鑑(認め印) ⑤減免申請書(県税事務所窓口にあります) ⑥住民票謄本または生計同一証明書(身体障がい者と生計を共にする人が運転する場合) ⑦常時介護証明書(常時介護者が運転する場合) 県税臨時窓口について 可茂総合庁舎(美濃加茂市古井町下古井)に臨時窓口を開設します。ご利用ください。 期日 3月5日(金)、12日(金) 時間 午前9時～午後4時 継続申請の場合 自動車税事務所から継続申請用のがきが送付されます。必要事項を記入し、返送してください。	新規申請の場合 ①身体障害者手帳、戦傷病者手帳、療育手帳または精神障害者保健福祉手帳 ②運転免許証(両面コピー可) ③自動車検査証(コピー可) ④印鑑(認め印) ⑤減免申請書(市税務課窓口にあります) 継続申請の場合 市から継続申請用の書類を送付します。必要事項を記入し、返送してください ※継続申請の場合は事務処理の都合上、可能な限り4月1日(水)までに返送してください
問合先	県自動車税事務所 ☎058(279)3781 中濃県税事務所 ☎0575③4011(代) 東濃県税事務所 ☎0572③1111(代)	市税務課

ゆずります
ゆずってください

○加茂農林高校の女子用制服を価格応談でゆずってください。取りに行き

問合先 商工観光課

ます。(田村さん ☎8851まで)
レコードプレーヤーとカセットテープデッキを価格応談でゆずってください。取りに行きます。(斎藤さん ☎2336まで)

保健

場所 保健センター
 問合せ先 健康増進課

※相談日もしくは申込日が2月26日～3月10日のもの。
 ※体調が悪い場合は、次の機会をご利用ください。

	健診・相談・教室名	期 日	受付時間	対 象 者	備 考
母子 の 健 康	B C G	3月2日(火)	午後1時30分～50分	21年11月16日 ～30日生まれ	対象者には個別に通知
	三 種 混 合	3月5日(金)	午後1時45分～2時30分	生後3カ月以上 90カ月未満の乳幼児	※1期初回は20～56日の間隔で接種 ※1期追加は初回(3回目)終了後1 年～1年半の間隔で接種
	7 カ月 児 相 談	3月5日(金)	午前9時～10時30分	21年7月生まれ	栄養・保健・歯科相談
	1 歳 6 カ月 児 健 診	3月4日(木)	午後1時～1時45分	20年8月1日 ～15日生まれ	虫歯予防と食生活の話もあり
	3 歳 児 健 診	3月3日(水)	午後1時～1時45分	19年2月1日 ～15日生まれ	健康診査前に視・聴覚に関するア ンケート、尿検査セットを送付
	乳 児 健 診・ 離 乳 食 相 談	3月9日(火)	午後1時～1時15分	21年10月16日 ～31日生まれ	離乳食の勧め方、調理方法に関す ること
	母子健康手帳交付	毎週木曜日	午前9時15分～30分	妊婦	—
大人 の 健 康	成 人 健 康 相 談	3月2日(火)	午前9時30分～11時	一般	健康・栄養・歯科相談(血圧測定・検 尿・みそ汁塩分測定など)
	献 血	3月10日(水)	午前9時30分～午後4時 (場所 市役所1階)	一般	日時などは都合により変更あり

相 談

※ここで紹介している各種相談は無料です。気軽にご相談ください。

相談名	期 日	時 間	場 所	備 考	問 合 先
法 律 相 談	3月5日(金)	午後1時～2時(受付)	福祉センター	相談員:弁護士	まちづくり推進課
住 宅(建 築)相 談	3月5日(金)	午後1時～4時	市役所1階相談室	耐震などの相談も可	建築指導課
消 費 生 活 相 談	毎週月・水・木・ 金曜日	午前9時30分 ～午後2時30分	市役所1階 第3相談室	相談員:消費生活相談員	商工観光課
心 配 ご と 相 談	毎週火曜日	午後1時～4時	福祉センター	相談員:民生児童委員な ど	市社会福祉協議会 ☎@1555
景 観 相 談	3月2日(火)	午前9時30分 ～11時30分	市役所2階会議室	建築意匠、緑化、デザイ ン・色彩の相談	都市計画課
生 涯 学 習 相 談	3月6日(土)	午後1時～4時	文化創造センター	学びや活動について、年 齢に関係なく気軽に相 談可	生涯学習課
男 女 共 同 参 画 交 流 サ ロ ン と 悩 み 相 談	3月13日(土)	午後1時30分 ～4時30分	文化創造センター	専任のアドバイザーに よる悩み相談。☎090 (2618) 6555でも可 (サロン時間内)	総合政策課
男 女 共 同 参 画 法 律 相 談	3月13日(土)	午後3時～5時	文化創造センター	相談員:女性の弁護士 ※申込開始日時:3月8 日(月)午前8時30分～	総合政策課 ※電話で予約する
こ と ば ・ 発 達 相 談	平日	電話で予約する	養護訓練センター	就学前のお子さんの発 達に関する相談	同センター ☎@0255 @0453
精 神 保 健 福 祉 相 談	2月26日(金)	午後1時30分 ～4時30分	久々利公民館	心の病気(うつ病など) の相談 ※事前に電話予約する	福祉課
障 が い 者 就 労 支 援 相 談	3月9日(火)	午後1時～4時	ふれあいの里可見	事前に電話で予約する	サテライトt(ティー) ☎0572@1151