

広報

## かに

2006 (平成18年)

12/15

第25回 可児市美術展

多彩な力作が一堂に

第25回可児市美術展が11月8日から12日の5日間、文化創造センター・アールで開催されました。洋画、日本画、書道、彫塑・工芸、写真、デザイン・イラストの6部門に計349点の応募があり、審査の結果250点が入賞しました。各部門の上位入賞者は次の通りです。(敬称略)



▲デザイン・イラストの部  
「DESIGN OF LAYOUT」秦 智之

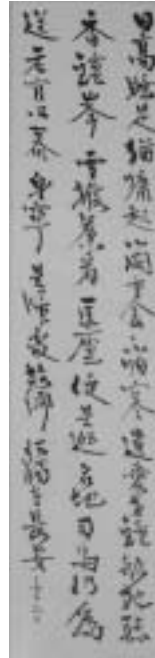
◀写真の部  
「出番前」星谷義孝



彫塑・工芸の部▶  
「S氏像」奥村誠司



▶書道の部  
「白居易の詩」小林三女子



▶洋画の部  
「夜の女」古山米子



部 門	市美術展賞	市長賞	議長賞	教育長賞
洋画の部	古山 米子 (下恵土)	曾我 宏美 (八百津町)	黒川 麻理子 (各務原市)	岩外 陽子 (瀬戸市)
日本画の部	松本 勝子 (犬山市)	杉原 留子 (臈ヶ丘)	後藤 博 (土田)	鈴木 静枝 (西尾市)
書道の部	小林 三女子 (多治見市)	花井 竹聲 (長坂)	半場 仁 (今渡)	緒方 津苑 (犬山市)
彫塑・ 工芸の部	奥村 誠司 (多治見市)	伊藤 真 (土岐市)	小林 陽介 (七宗町)	茂森 勝子 (下恵土)
写真の部	星谷 義孝 (緑ヶ丘)	市岡 英也 (八百津町)	塩田 郁夫 (稲沢市)	鈴木 功 (尾張旭市)
デザイン・ イラストの部	秦 智之 (多治見市)	長谷川 清 (各務原市)	古澤 毅 (名古屋市)	金子 茉以 (多治見市)



▲日本画の部 「いけす」松本勝子

# ご相談ください! 年金のこと

私たちの老後を支える大切な年金。  
わからないことは、気軽に身近な相談窓口へお尋ねください。

## 年金相談の予約ができます

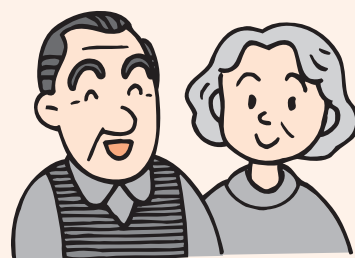
年金に関するご相談は、予約すると便利です。

- ▷ 相談日時 ○毎月第2土曜日＝午前9時30分～午後4時  
○毎週月曜日(休日の場合は火曜日)＝午後5時15分～7時
- ▷ 場所 美濃加茂社会保険事務所(美濃加茂市太田町)または岐阜年金相談センター(岐阜市香蘭・オーキッドパーク西棟内)
- ▷ 予約方法 上記2カ所のうち相談を希望する機関に電話するか、直接窓口で予約する

※相談は、面談で行います。

### ▷ 予約電話番号

- 同社会保険事務所 ☎☎8181
- 同センター ☎058(254)8555

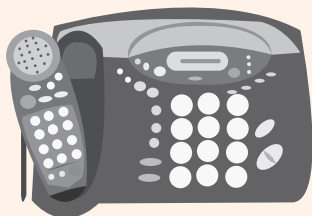


## お問い合わせは 「ねんきんダイヤル」へ

年金に関するお問い合わせには、「ねんきんダイヤル」をご利用ください。

- ▷ 受付時間 午前8時30分～午後5時15分(ただし土・日、祝日、年末年始を除く)
- ▷ 電話番号

- 年金請求などの年金相談 ☎0570⑤1165
- 年金を受けている人の年金相談 ☎0570⑦1165

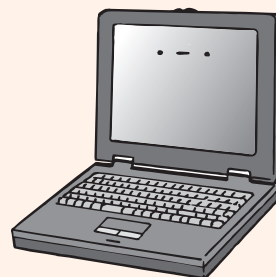


## インターネットでの各種サービス

インターネットでも、次のようなサービスが受けられます。

- ▷ 内容 年金額簡易試算、年金見込額試算、年金加入記録照会・年金見込額試算(電子申請)、年金個人情報提供サービス

※電子申請には電子証明書の取得が、また年金個人情報提供サービスにはユーザIDとパスワードの申し込みが必要となります。各サービスの内容など詳しくは、社会保険庁のホームページ(<http://www.sia.go.jp/>)をご覧ください。



## 年金受給者への説明会を開催

- ▷ 期日 19年2月22日(木)
- ▷ 時間 午後1時30分～3時30分ごろ
- ▷ 場所 文化創造センター(下恵土)
- ▷ 対象者 市内在住の人で、美濃加茂社会保険事務所から案内を送付している平成18年8月以降の新規受給者
- 問合先 美濃加茂社会保険事務所 ☎☎8181

**おわび**

12月1日号「お知らせ旬タイム」14ページに掲載した土曜窓口の変更後の時間について誤りがありました。おわびして訂正します。

- 変更後の時間 (誤) 午前8時30分～午後5時
- (正) 午前8時30分～午後5時15分

**土曜窓口**

**1/6(土)・1/20(土)**

市は、毎月第1、3土曜日に、市民課と税務課で証明書発行業務などを行っています。

- 時間 午前8時30分～午後5時15分
  - 場所 市役所(入口は庁舎西口)
  - 業務内容 住民票・戸籍の証明書・印鑑証明書・各種税務証明書の発行、戸籍の届け出の受け付け、納税相談
- ※住所変更と印鑑登録はできません。  
(外国人についても同様です)

● 可児市の情報

**お知らせ**

**旬** しゅん **タイム**

【市役所】〒509-0292 広見一丁目1番地 ☎②1111  
ホームページ <http://www.city.kani.gifu.jp/>

**毛筆**

**硬筆**

学年	題	学年	題
1年生	たこ	1年生	お正月です。「おめでとう。」と大きなこえであいさつをしました。
2年生	こま		
3年生	白いはと		
4年生	元気な子	2年生	元旦の朝には、家ぞくそろって、おぞうにを食べました。ことしも元気ががんばろうと思いました。
5年生	希望の春		
6年生	創造する心		

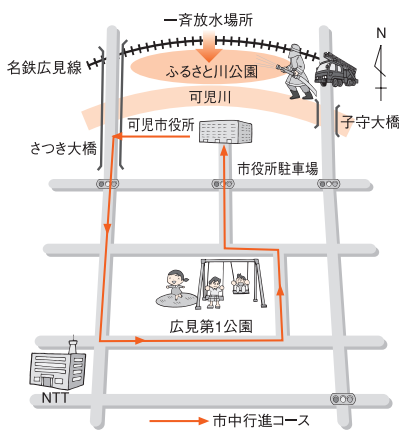
- 課題 次表の通り(1・2年生は、硬筆か毛筆のいずれかを選択)
- 対象者 市内在住の小学生
- 時間 午前9時30分～午後2時
- 期日と場所 ○1月5日(金) 兼 山見児童館 ○1月6日(土) 兼 桜ヶ丘児童センター
- 書き初めをしよう 児童館・児童センターでは、新年のすがすがしい気持ちを書に託す、毎年恒例の書き初め大会を開催します。

新年を迎え

**催し**

Event

- 内容 式の後、午前10時50分ごろから広見地内を行進、午前11時30分ごろ



- 期日 1月7日(日)
- 時間 午前9時～
- 式典場所 広見公民館ゆとりピア

**消防の心意気を披露**  
可児市、可児市消防団、可茂消防事務組合南消防署により、消防出初式を行います。勇壮な団員の姿をご覧ください。

可児市消防出初式

問合先 児童センター(広見) ☎②3340  
 340 稚子 ☎⑤7111 桜ヶ丘  
 ☎⑥4001 兼山児童館 ☎⑤2113

- 参加費 無料
- 持ち物 習字道具、新聞紙、ティッシュペーパー
- ※清書用紙は1人につき3枚用意します。

問合先 スポーツ振興課 ☎②8603



昨年の様子(鳩吹山)

- 鳩吹山・浅間山元旦登山
- 初日の出を山頂で
- 市と体育指導委員会は、毎年恒例となった元旦登山を実施します。
- ご家族そろって参加してください。
- 期日 1月1日(祝) (雨天、降雪の場合は中止)
- 受付時間 午前5時20分～
- 受付場所 ○鳩吹山 真禅寺前広場(西帷子) ○浅間山 浅間山神社社務所前(久々利柿下入会)
- その他 ○山中でのたき火やごみ捨てなど自然を壊す行為は絶対に行わないようにしてください ○駐車場に限りがありますので、徒歩または乗り合わせをお願いします

ろふるさと川公園(市役所北)で一斉放水  
問合先 防災安全課

# 募集

Invitation

## 生涯スポーツ交流会

### ソフトバレーに参加を

市と体育指導委員会は、可見市6人制ソフトバレーボール大会の参加チームを募集します。

●期日 2月4日(日)

●時間 午前9時～

●場所 B&G海洋センター、土田公民館、桜ヶ丘公民館、広見公民館ゆとりピア

●参加資格 中学生以上の人で構成されたチーム

●申込方法 スポーツ振興課(坂戸・B&G内)、兼山振興事務所、各連絡所に備え付けの申込書に必要事項を記入し、申し込む

●申込締切 1月16日(火)

●問合せ スポーツ振興課

☎8603

## あこがれママ教室 特別編

### 子育てのイメージを持つ！

市は、これからの育児について学んでもらうための受講者を募集します。

●期日 1月30日(火)

●時間 午前9時30分～正午(受け付けは午前9時20分～9時30分)

●場所 総合会館(市役所向かい)  
●内容 ○講話Ⅱ「子どもの発達と接し方」○実技Ⅱ「乳幼児向けのおもちゃ作り」  
●講師 服部栄理香さん(保育士)  
●持ち物 母子健康手帳  
●対象者 妊婦  
●定員 20人(先着順)  
●受付開始日 1月9日(火)  
●申込・問合せ 健康増進課

●期日とテーマ

## 女と男のかがやき講座

### 参加者を募集します！

市は、3回連続の女と男のかがやき講座の参加者を募集します。親子、夫婦のコミュニケーションについて一緒に考えませんか。

回	期日	テーマ	講師
1	1/27(土)	子ども達のことをば受けてとめていますか	増倉成径さん(東濃教育事務所)
2	2/17(土)	漫画で描く女と男のちよい良い関係(※公開講座)	石坂啓さん(漫画家)
3	3/17(土)	愛していれば許されるの?	中島幸子さん(DVコンサルタント)

## 活気あるまちづくりにあなたの力を市の職員を募集

市は、平成19年度採用の職員(保健師)を募集します。受験資格や試験についての詳細は必ず試験案内で確認してください。

- 試験期日 1月28日(日)
- 試験会場 総合会館分室(JR可見駅西)
- 受験資格 昭和52年4月2日以降に生まれた人で保健師資格を有する人、または平成19年3月31日までに取得見込みの人
- 試験内容 択一式による教養試験および専門試験
- 採用予定人員 1人
- 受付期間 12月15日(金)～1月10日(水)
- 申込方法 秘書課に備え付けの申込用紙に必要事項を記入し、受付期間内(年末年始、土・日、祝日を除く)の午前8時30分から午後5時までに、秘書課へ申し込む。なお、郵送の場合は受付期間内に必着すること
- 問合せ 秘書課

●時間 午後1時30分～3時30分  
●場所 広見公民館ゆとりピア(第2回は文化創造センター)

●対象者 一般成人

●定員 40人(先着順)

●受講料 無料

●申込締切 1月16日(火)

※第2回の公開講座のみを希望する人は、後日、別途募集します。  
※託児希望者は問い合わせてください。

●申込・問合せ 総合政策課

## 放送大学

### 放送大学で学んでみませんか

●受講期間 4月1日～9月30日

●時間 午前9時～午後8時(土・日曜日は午後5時まで、月曜日は休館)

●場所 多治見市学習館(多治見市豊岡町・まなびパークたじみ内)

●対象者 ○選科・科目履修生Ⅱ15歳以上 ○全科履修生Ⅱ18歳以上(入学資格が必要)

●学習科目 心理学、歴史、外国語、文化、科学、教育、社会、経済など

●学習方法 ビデオやオーディオテープ、テキストなどを使って、同館において学習する(テープの貸し出し有り。スカイパーフェクトTV、CATVでも視聴できます)

●入学料(20人以上の場合) ○選科履修(1年間) Ⅱ4000円 ○科目履修(半年間) Ⅱ3000円 ○全科履修(卒業を目指す) Ⅱ1万1000円

●受講料 1科目につき1万1000円(教科書代を含む)

●申込締切 1月26日(金)

●申込・問合せ 同館

☎0572-246309

1丁寺子屋

パソコン講習会の受講生を募集

デジタルカメラで撮影した画像を好きな音楽と一緒に楽しいスライドショーに仕上げます。

● 期日 1月13・20日、2月3・17日、3月3・17日（各土曜日、全6回）

● 時間 午後3時30分～5時30分

● 場所 広見公民館ゆとりピア

● 定員 16人

● 受講料 3500円（テキスト代を含む）

● 受付開始日 12月20日（水）

申込・問合せ先 奥村さん

☎ 654379

案内

Guidance

児童クラブ

入室を受け付けます

市は、各小学校で開設している児童クラブの来年度入室の申し込みを受け付けます。児童クラブは、保護者（祖父母も含む）が働いていて、児童の帰宅時に留守になる家庭の1～3年生を対象に放課後保育をする場です。

● 条件 ○保護者が自宅を離れて仕事をしているか、自宅で児童と離れて家事以外の仕事をしている場合 ○

保護者が家族の看護をしているなど、特に市長が認めた場合

● 受付期間 1月4日（木）～1月31日（水）

● 受付時間 午前8時30分～午後5時15分

● 募集案内 12月下旬に、新1年生のいる家庭には郵送で、現在1、2年生がいる家庭には、学校を通じて配布（届かない場合は学校教育課に連絡してください）

※希望者多数の場合、児童や家庭の状況などから優先度により入室を決定します。先着順ではありません。

申込・問合せ先 学校教育課

県立華陽フロンティア高等学校

通信制課程で

高校の学習をしてみませんか

● 出願資格 中学校卒業者（詳細は問い合わせる）

● 学費 年額約4万5000円（教科書代を含む）を入学時に一括納入

● 募集要項・入学願書 2月1日（木）より配布開始（郵送もできます）

● 学校説明会 1月16日（火）、2月1日（木）、25日（日）のいずれも午後2時～3時30分

問合せ先 同校通信制課程（岐阜市

西鶉） ☎ 058（275）718

5 ☎ 058（275）7186

朝晩の冷え込みが厳しいこの季節

凍結から水道管を守りましょう

確実な防寒対策を

外気温がマイナス4℃より下がると、水道管やメーターが凍って破裂することがあります。次のような防寒対策をして凍結を防ぎましょう。

- 屋外の水道管や蛇口は古い毛布などを巻き、水でぬれないようにビニールなどで覆う
- メーターボックス内（メーター上）に発泡スチロールなどを保温材として入れる

期 日	当番店名	所在地	電話番号
12月29日（金）	セキスイ管工(株)	川合	626014
	中部クリーン(株)	広見	631221
30日（土）	(株)新興設備	広見	624038
	(株)奥村電器	平貝戸	621414
31日（日）	市原産業(株)	川合	623926
	亀井ポンプ	土田	253730
19年1月1日（祝）	鈴木設備(株)	中恵土	624062
	(有)亀井住設	下切	621885
2日（火）	吉田建設(株)	今渡	621521
	(有)前島設備	下恵土	625462
3日（水）	(株)東濃設備	今	654673
	山口住設	長坂	658232

- 水道管が凍ったら、水道管や蛇口にタオルをかぶせ、ぬるま湯をゆっくりと掛ける（いきなり熱湯を掛けると破裂することがあります）



もし、凍結などにより水道管が割れて漏水したときは、メーターボックス内の止水栓を閉めるか、漏水部分にテープを巻きつけるなどの応急処置を取り、市の指定給水装置工事事業者（年末年始は左表の当番店）へ連絡してください。

仮設管の凍結防止

下水道工事を行っている地域では、黒い仮設管で給水している場合があります。このような場所では、露出した仮設管の凍結防止のため、各家庭のメーター手前や仮設管の末端で少量の水を流しています。これによりご家庭のメーターが回ることはありませんので、流水を止めないようにお願いします。

● 問合せ先 水道課

犬の登録と狂犬病予防注射

マナーを守って

ペットと暮らそう

登録

生後91日以上の子犬を飼いだしたら、市へ登録をしてください。

▽登録の手数料

1頭当たり3000円

※愛犬とともに転入や転出した場合、新しい住所地で手続きが必要です。

狂犬病予防注射

狂犬病予防法により、年1回の狂犬病予防注射が義務付けられています。まだ、今年度の注射が済んでいない場合は、動物病院で実施してください。

変更または死亡した場合は

所有者の住所・氏名など登録事項に変更があったとき、または犬が死亡したときは、届け出が必要です。

飼い主さんへお願い

- ・犬はリード（綱）を付けて散歩しましょう
- ・散歩中のフンは、必ず持ち帰りましょう

- ・犬には、鑑札・狂犬病注射済票を付けましょう

- ・犬の放し飼いはやめましょう
- ・近所の方に鳴き声・においで迷惑を掛けないよう十分配慮しましょう

問合せ先 環境課

## 在宅介護支援センター いきいき教室のご案内

市内在宅介護支援センターでは、健康体操や作品づくり、レクリエーションを通して、高齢者の健康づくりを支援します。

●期日と場所（1月～3月分）

場 所	期 日	内 容	担当・申込先
帷子公民館	1/10(水)、2/14(水)、3/14(水)	小物作り、音楽療法、茶話会など	サンビュー可児在宅介護支援センター ☎252277
サンビュー可児(土田)	1/17(水)、2/21(水)、3/21(祝) ※時間が他の会場と異なります。	小物作り、音楽療法、茶話会など	
土田公民館	1/24(水)、2/28(水)	音楽療法、茶話会など	
可児川苑(坂戸)	2/6(火)、3/6(火)	音楽療法、茶話会など	春里苑在宅介護支援センター ☎61122
ふれあいセンター長坂	1/11(木)、2/8(木)、3/8(木)	おやつ作り、体力測定と筋トレ、茶話会など	
春里公民館	1/18(木)、2/15(木)、3/15(木)	おやつ作り、体力測定と筋トレ、茶話会など	
姫治公民館	1/25(木)、2/22(木)、3/22(木)	おやつ作り、体力測定と筋トレ、茶話会など	可児市社協在宅介護支援センター ☎612525
下恵土公民館	2/7(水)、3/7(水)	ひな人形作り、閉講式など	
村木集会場(広見)	1/11(木)、2/15(木)、3/15(木)	新年会、ひな人形作り、閉講式など	
福祉センター(今渡)	1/17(水)、2/21(水)	年会、ひな人形作りなど	兼山在宅介護支援センター ☎592243
広見公民館ゆとりピア	1/24(水)、2/28(水)、3/28(水)	ひな人形作り、体操、閉講式など	
兼山公民館	1/11(木)、1/25(木)、2/1(木)	新年お茶会、和紙ひな人形作り、和紙教室など	
川合公民館	1/18(木)、2/22(木)、3/1(木)	新年お茶会、和紙教室、和紙教室など	花トピア可児在宅介護支援センター ☎560161
中恵土公民館	2/8(木)、2/15(木)	和紙教室、和紙教室など	
桜ヶ丘東集会場	1/9(火)、2/6(火)	地震対策、アロマテラピー、体力測定、計算ドリルなど	
福寿苑(大森)	1/16(火)、1/25(木)、2/13(火)、 2/22(木)	地震対策、アロマテラピー、体力測定、計算ドリルなど	
久々利公民館	1/23(火)、2/27(火)	地震対策、アロマテラピー、体力測定、計算ドリルなど	

●時 間 午前10時～11時30分（全会場） ※サンビュー可児は、3回とも午後1時30分～3時。

●対象者 市内在住のおおむね65歳以上の人

●参加費 内容により実費負担が必要

●問合せ先 担当の各支援センターまたはいきいき長寿課

休日の歯科診療

年末年始などの  
歯科診療当番のお知らせ

祝日、年末年始に歯の急病で治療が必要な人は、ご利用ください。

● 期日など

期 日	当番歯科医院	所在地	電話
12月29日(金)	三共歯科医院	下恵土	624488
30日(土)	ワカムラ歯科	広見	632033
31日(日)	小松歯科クリニック	菅刈	650550
1月1日(祝)	菱川歯科医院	今渡	626553
2日(火)	小池歯科医院	広見	632651
3日(水)	やすだ歯科	土田	282151
8日(祝)	西山歯科医院	兼山	592259

● 診療時間 午前9時～午後4時

※必ず電話してからお出掛けください。

問合先 健康増進課

市農業委員会

選挙人名簿の登録を

市農業委員会は、毎年12月末に各農事改良組合長を通じ「農業委員会委員

選挙人名簿登録申請書」を配布します。1月10日(水)までに提出してください。

農業委員の選挙人名簿への登録は、農業従事日数などの状況をもとに、選挙資格を認定するものです。年度途中には、登録手続きをすることができませんので、必ず提出してください。

なお、同組合員以外の人には別で送付します。

提出・問合先 農業委員会事務局

(財)国際青少年研修協会

青少年のための  
春休み海外派遣

英語の生活と異文化に触れるチャンスです。

● 派遣先 オーストラリア、ニュージーランド、カナダ、イギリス、アメリカ、フィジー、中国

● 対象 小学校3年生～高校3年生

● 内容 ホームステイ、学校体験、英語研修、ボランティア、文化交流、野外活動、地域見学など

● 参加費 27万8000円～38万円

● 応募締切 2月5日(月)

申込・問合先 同協会 〒160-

0004 東京都新宿区四谷2-1-1

大村ビル3階 ☎03(33359)

8421 ☎03(3354)22

07 電子メール info@kssk.or.jp

EcoRoad

あなたもCO<sub>2</sub>削減に参加を

地球温暖化の原因となるCO<sub>2</sub>の約2割が車から排出されています。

ドライバーの皆さんが運転の仕方をはじめの少し気にかけるだけで燃費がよくなり、CO<sub>2</sub>の排出量が減り、環境にも車にも優しくなれる。そんな「エコドライブ」をさっそく今日から始めてみませんか。

国土交通省では、国民と連携した取り組みとして、ふんわりアクセルなどのエコドライブ、高速道路の利用などを促進するエコロード・キャンペーンを実施しています。

詳しくは、ホームページ(eco-road.jp)やお近くの道の駅などに置かれているパンフレットをご覧ください。



問合先 多治見砂防国道事務所調査設計課 ☎0572(25)8026

可児市小中学校

人材バンクに登録しませんか

市教育委員会は、可児市小中学校の

スクールポーター・ADHDサポーター・ITサポーターの人材バンク登録および岐阜県小中学校講師の人材バンク登録を受け付けます。

● 資格 小学校または中学校の教員免許所有者または3月末日までに免許取得見込みの人

● 登録方法 学校教育課にある人材バンク登録用紙で同課に提出

● 登録申込締切 1月19日(金) ※サポーターの採用試験は2月14日(水)に実施予定。

申込・問合先 学校教育課

市民伝言板

可児市民第九合唱団、団員募集

19年12月2日(日)に行う、文化創造センター開館5周年「第九演奏会」に向けて、一緒に練習しませんか。

● 資格 小学生以上(ただし小中学生は保護者同伴)(初心者歓迎)

● 会費 入会金2,000円、毎月2,000円(小中学生は無料、高校生は半額)

● 募集期間 3月末日まで

● 申込方法 往復はがきに住所、氏名、年齢、性別、電話番号を記入し、〒509-0203下恵土3433-139 文化創造センター創造スタッフ室へ送る

● 問合先 団長の駒村さん ☎642913

## 保健

### 献血

期日	受付時間	場 所
12/26(火)	10時～正午 1時～4時	ユニ-可見店 (中恵土)
1/5(金)	9時30分～正午	東濃信用金庫 下恵土支店
	1時～4時	パロー-広見店

※日時などは都合により、変更することがあります。400ml献血にご協力ください。

### 乳児健康診査・離乳食相談

●期日 1月10日(水) ●受付時間 1時～1時15分 ●場所 保健センター ●対象者 18年8月16日～31日生まれ ※離乳食の進め方、調理方法について相談に応じます。

### 3種混合(初回・追加)

期日	受付時間	場 所
12/26(火)	1時30分～2時30分	保健センター
1/10(水)	2時～2時30分	春里公民館

●対象者 生後3カ月以上90カ月未満で、百日せきにかかったことのない子(3～8週間の間隔で3回接種) ※初回(3回目)終了後1年～1年半の間隔で追加接種を受けてください。

### 母子健康手帳交付

●期日 毎週金曜日 ●受付時間 9時15分～9時30分 ●場所 保健センター

乳児健診と保健センターで行われる予防接種の番号札は、午前8時30分から受付に用意しています。番号札を利用する場合は、母子健康手帳を持参の上、お越しください。 ●問合せ先 健康増進課

## 相談

### ことば・発達相談

●日時 平日の3時30分～4時30分の間に電話で受け付け、予約 ●場所 養護訓練センター(可見警察署西) ●申込・問合せ先 同センター ☎0255

### 法律相談

●期日 12月26日(火)、1月5日(金) ●受付時間 1時～2時 ●場所 福祉センター(今渡) ●問合せ先 まちづくり推進課

### 消費生活相談

●期日と場所 毎週月・水・金曜日＝市役所1階相談室 ※1月5日(金)は商工観光課 ●時間 9時30分～2時30分 ●問合せ先 商工観光課

### 心配ごと相談

●期日 12月26日(火)、1月9日(火) ●時間 1時～4時 ●場所 福祉センター ●問合せ先 市社会福祉協議会 ☎21555

### 住宅(建築)相談

●期日 1月5日(金) ●時間 1時～4時 ●場所 市役所1階相談室 ※耐震などの相談も受け付けます。 ●問合せ先 建築指導課

### 生涯学習相談

●期日 1月6日(土) ●時間 1時～4時 ●場所 文化創造センター(下恵土) ※子どもボランティア相談も受け付けます。 ●問合せ先 生涯学習課

### 景観相談

●期日 建築意匠＝1月9日(火) ●時間 2時～4時 ●場所 市役所1階相談室 ●申込方法 都市計画課へ電話で予約する ●問合せ先 同課

### 男女共同参画・交流サロン

●期日 1月13日(土) ●時間 1時30分～4時30分 ●場所 文化創造センター ※専任のアドバイザーによる身近な悩みの個別相談あり。 ●問合せ先 総合政策課

### 男女共同参画・法律相談

●期日 1月13日(土) ●時間 3時～5時 ●場所 文化創造センター ●相談員 女性の弁護士 ●定員 4人(先着順) ●申込方法 総合政策課へ電話で予約する ●申込開始日時 1月9日(火)午前8時30分～ ※主に女性の人権に関する悩みや問題(離婚、相続、金銭貸借、雇用問題、女性や子どもへの暴力)について、ご相談ください。 ●問合せ先 同課

### 移動図書館ひまわり号 巡回予定表

- 12/27(水)
  - 福寿苑……………1:30～2:00
  - 大平公民館……………2:15～2:45
  - 広見小学校……………3:05～3:50
  - しらすぎ団地……………4:05～4:30
- 12/28(木)
  - 桂ヶ丘二丁目バス停……………2:00～2:50
  - 桜ヶ丘西友駐車場……………3:05～3:40
  - 桜ヶ丘小学校……………3:50～4:30
- 1/5(金)
  - JAめぐみの塩河出張所……………2:10～2:40
  - 緑三丁目公園……………3:00～3:30
  - 今渡南小学校……………3:50～4:30
- 1/10(水)
  - 愛岐ヶ丘五丁目公園……………2:10～2:40
  - 愛岐ヶ丘中央公園……………2:50～3:30
  - 春里小学校……………3:45～4:30

移動図書館・ひまわり号は、あなたの近くへ2,500冊の本を積んで巡回しています。図書館まで遠くて利用しにくい皆さん、近くの停車場までご利用ください。

### 1月のごみ・リサイクル資源収集日

収集地区	ガラス類 瓶資源 紙容器	陶磁器類
中恵土・下恵土・禅台寺・徳野南・平貝戸・明智・石森・石井	10(水)	—
今渡・土田	4(木)	—
菅刈・西帷子・緑・鳩吹台・若葉台・虹ヶ丘	15(月)	—
東帷子・愛岐ヶ丘・長坂・光陽台・長洞・帷子新町	11(木)	—
川合・川合北・谷迫間・清水ヶ丘・日本ランド・美里ヶ丘・坂戸・矢戸・塩・塩河・室原・坂戸台	17(水)	6(土)
久々利・羽崎・二野・緑ヶ丘・羽生ヶ丘・瀬田・柿田・しらすぎ・洲之上・兼山	16(火)	13(土)
下切・北姫ニュータウン・みずきヶ丘・今・広眺ヶ丘・広見	5(金)	20(土)
桜ヶ丘・皇ヶ丘・桂ヶ丘・小滝苑・柿下・大森・松伏・大森台・星見台	12(金)	27(土)

1月のガレキ処分場(大森・福寿苑南)  
利用日 7日(日)・21日(日)  
受付:午前9時～午後4時30分