



用途地域指定一覧表

色別	用途地域	面積	面積率	比率
緑	第1種低層住居専用地域	約 728.3ha	8	5
黄緑	第1種中高層住居専用地域	約 99.8ha	10	10
黄	第2種中高層住居専用地域	約 16.5ha	20	6
黄緑	第1種住居地域	約 664.1ha	20	6
黄	第2種住居地域	約 26.7ha	20	6
黄	近隣商業地域	約 128.3ha	20	8
黄	商業地域	約 40.0ha	40	8
黄	準工業地域	約 84.3ha	20	6
黄	工業地域	約 78.7ha	20	6
黄	工業専用地域	約 264.1ha	20	6
黄	合計	約 2,143.7ha		
白	無指定地域※分類記号Ⅲ	約 10	10	10
白	無指定地域※分類記号V	約 10	10	7

※用途地域(第2種)・(第3種)指定地域の面積

(都市計画区域変更)
(用途地域指定)

昭和46年10月28日 昭昭告示第787号
昭和48年6月1日 昭昭告示第395号
昭和60年4月1日 昭昭告示第270号
昭和62年4月1日 昭昭告示第288号
平成2年4月1日 昭昭告示第274号
平成3年3月31日 昭昭告示第243号
平成7年4月1日 昭昭告示第29号
平成8年4月1日 昭昭告示第22号
平成11年1月5日 昭昭告示第2号
平成16年8月16日 昭昭告示第73号
平成18年8月1日 昭昭告示第108号
平成25年8月1日 昭昭告示第163号
平成21年1月4日 昭昭告示第1号
平成21年4月1日 昭昭告示第19号
平成25年8月1日 昭昭告示第162号
平成8年4月1日 昭昭告示第22号
平成16年8月16日 昭昭告示第80号

(特定用途制限地域指定)
(準防火地域指定)

可児都市計画区域・御嵩都市計画区域の一部 可児市都市計画図

凡 例

---	可児都市計画区域界	□	土地区画整理事業施行区域
---	御嵩都市計画区域(一部)可児市道界	□	土地区画整理事業施行中区域
---	用途地域界	□	都市計画公園
→	都市計画道路・自動車専用道路	□	都市計画緑地
→	都市計画道路・幹線街路	□	地区計画区域
→	都市計画道路・区画街路	□	特定用途制限地域
→	立体交差及び橋梁	□	市
→	準防火地域	□	ごみ焼却場
→	駅前広場	□	都市計画法第41条第1項による制限区域
→	令和2年DID区域		

※昭昭告示第1号「令和2年度御嵩郡人口集中地区境界データ」より。

用途地域による建築物の用途制限の概要

各用途地域における建物の用途や、商業・工業などの建物の利便性を高めるために、建築することができる建物の用途については、次のとおり制限が行われます。

用途地域	建築物の種類	用途制限
第1種低層住居専用地域	住宅	○
	店舗	○
	事務所	○
	飲食店	○
	娯楽施設	○
	学校	○
	病院	○
	福祉施設	○
	公共施設	○
	公園	○
緑地	○	
第1種中高層住居専用地域	住宅	○
	店舗	○
	事務所	○
	飲食店	○
	娯楽施設	○
	学校	○
	病院	○
	福祉施設	○
	公共施設	○
	公園	○
第2種中高層住居専用地域	住宅	○
	店舗	○
	事務所	○
	飲食店	○
	娯楽施設	○
	学校	○
	病院	○
	福祉施設	○
	公共施設	○
	公園	○
第1種住居地域	住宅	○
	店舗	○
	事務所	○
	飲食店	○
	娯楽施設	○
	学校	○
	病院	○
	福祉施設	○
	公共施設	○
	公園	○
第2種住居地域	住宅	○
	店舗	○
	事務所	○
	飲食店	○
	娯楽施設	○
	学校	○
	病院	○
	福祉施設	○
	公共施設	○
	公園	○
近隣商業地域	住宅	○
	店舗	○
	事務所	○
	飲食店	○
	娯楽施設	○
	学校	○
	病院	○
	福祉施設	○
	公共施設	○
	公園	○
商業地域	住宅	○
	店舗	○
	事務所	○
	飲食店	○
	娯楽施設	○
	学校	○
	病院	○
	福祉施設	○
	公共施設	○
	公園	○
準工業地域	住宅	○
	店舗	○
	事務所	○
	飲食店	○
	娯楽施設	○
	学校	○
	病院	○
	福祉施設	○
	公共施設	○
	公園	○
工業地域	住宅	○
	店舗	○
	事務所	○
	飲食店	○
	娯楽施設	○
	学校	○
	病院	○
	福祉施設	○
	公共施設	○
	公園	○
工業専用地域	住宅	○
	店舗	○
	事務所	○
	飲食店	○
	娯楽施設	○
	学校	○
	病院	○
	福祉施設	○
	公共施設	○
	公園	○

都市計画道路一覧表

区画番号	道路名	幅員(m)	延長(m)
1-3-1	東海環状自動車道	23.0	7,438
1-3-1	東海環状自動車道	23.0	600
3-2-1	名濃バイパス線	31.5	5,523
3-3-2	中濃大橋幹線	35	9,413
3-3-3	可児485号バイパス	30	6,739
3-4-4	広見土田線	16	6,558
3-5-5	前波田川線	12	2,599
3-6-6	川島野々川線	12	2,808
3-6-7	今高坂戸線	12	2,078
3-4-9	可児駅前線	20	680
3-5-10	中濃土田線	12	1,318
3-5-11	河津土田線	12	3,548
3-5-12	西川町線	12	3,990
3-5-13	井の原線	12	3,100
3-5-14	横瀬線	12	5,060
3-5-15	東瀬線	12	10,090
3-4-17	柳田町線	16	530
3-4-18	大森坂ヶ丘線	16	3,388
3-5-19	若菜谷川線	12	3,718
3-5-20	西可児駅前線	12	680
3-5-21	川合線	12	1,120
3-5-22	東山線	12	3,350
3-5-23	今高坂川線	12	1,990
3-4-24	大森田川線	16	2,818
3-4-25	二野大森線	16	2,188
3-4-26	見見川線	18	1,200
3-4-27	今高坂川線	18	580
7-6-1	中 切 線	8	330
	計		90,670

都市計画公園一覧表

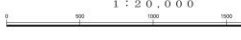
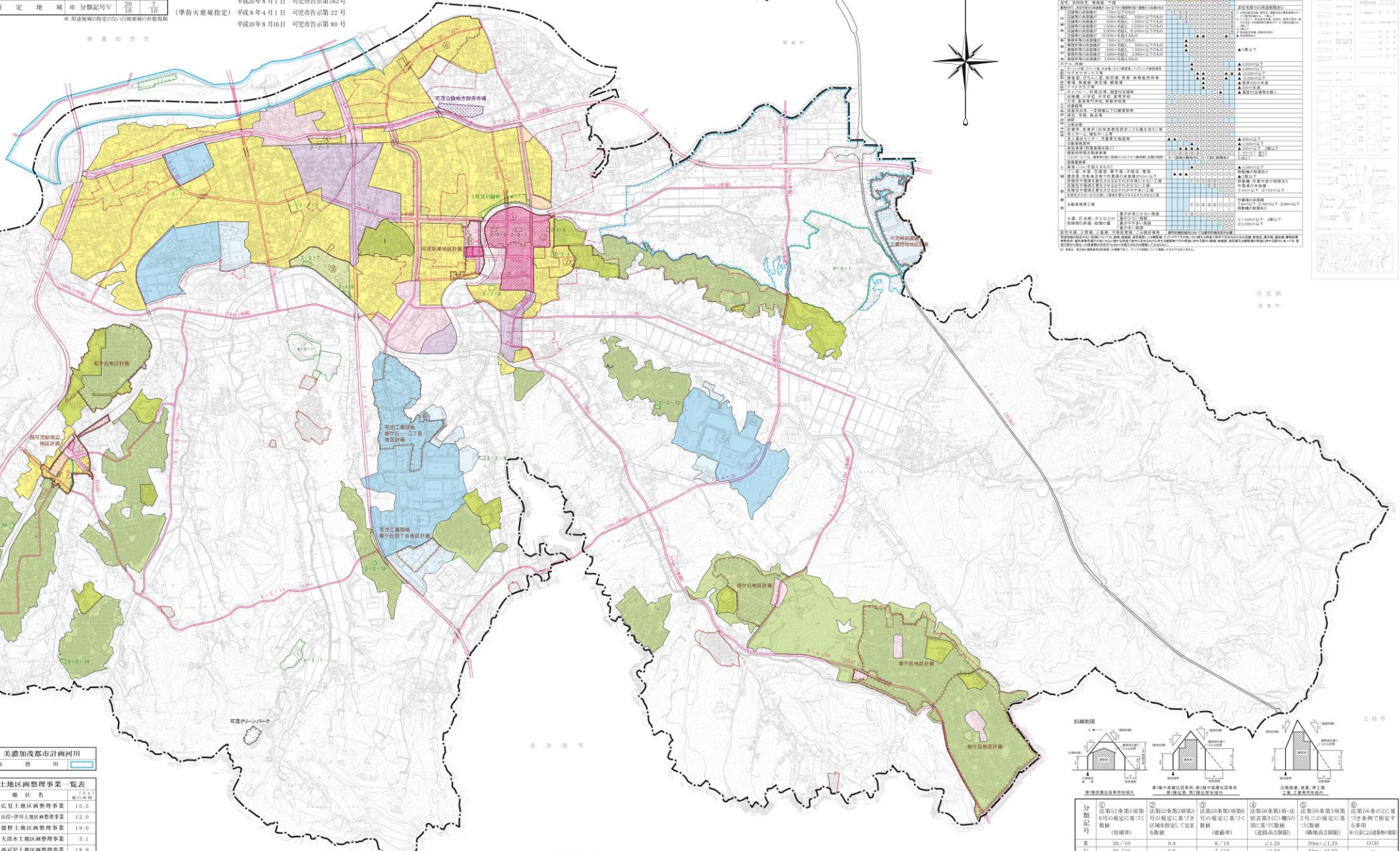
区分	番号	公園名	面積(ha)
2	2-1	広見第1児童公園	0.24
2	2-2	井の原児童公園	0.24
2	2-3	井の原児童公園	0.18
2	2-4	井の原児童公園	0.18
2	2-5	大清水児童公園	0.10
2	2-6	總野第1児童公園	0.42
2	2-7	總野第2児童公園	0.33
2	2-8	村木児童公園	0.27
2	2-9	下切児童公園	0.24
2	2-10	緑ヶ丘公園	0.24
2	2-11	富士ノ井公園	0.16
2	2-12	緑ヶ丘三丁目公園	0.18
2	2-13	清水ヶ丘中央公園	0.11
2	2-14	光崎台六丁目公園	0.16
3	3-1	鳴子庭園公園	1.0
4	4-1	堀河公園	3.5
9	9-1	若菜ヶ丘公園	8.7
6	6-1	可児市運動公園	11.9

美濃加茂都市計画河川

本 曹 川
美濃川

土地区画整理事業一覧表

地区名	面積(ha)
① 広見土地区画整理事業	15.5
② 山内-伊川土地区画整理事業	12.0
③ 總野土地区画整理事業	19.0
④ 大清水土地区画整理事業	3.1
⑤ 西可児土地区画整理事業	18.9
⑥ 川合北部土地区画整理事業	26.5
⑦ 山内-伊川第二土地区画整理事業	5.6
⑧ 可児駅前土地区画整理事業	10.5



この図面は、平成31年3月現在のもので、作成以降、新たに都市計画決定又は変更することがある。図面記載の平成31年3月現在のもので、変更の区域、道路、公園等の位置は、その関係を示すもので、詳細については、可児市役所に請求し、閲覧又は複製を依頼してください。