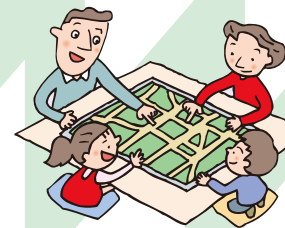


可児市 指定避難所マップ



避難所とは... 大雨や地震などの災害により自宅等で生活が困難な人が一時的に生活する場所です。
避難所を開設するときは防災無線（屋外スピーカー）や、情報メールサービス（→p6）でお知らせします。

避難所では... 飲料水や食料、生活物資等が配布されます。
動物（ペット）は持ち込まないなど、避難所のルールを守りましょう。

△ 家族、知人の集合場所になります。
自分の避難場所を確認しましょう。

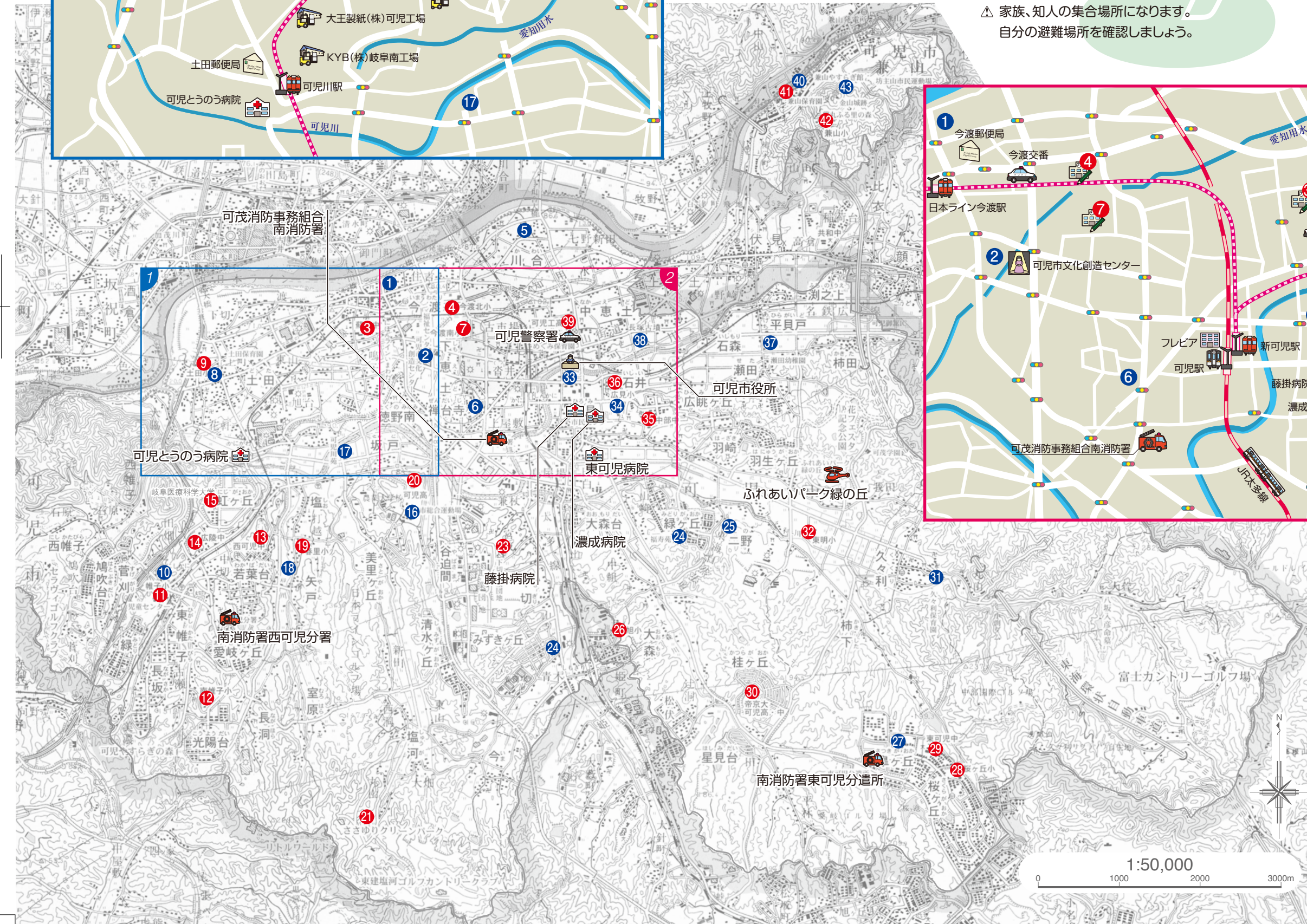
- 県防災ヘリコプター場外離発着場
- 消防署
- 病院
- 警察署・交番
- 工場
- 災害規模の大小に関わらず開設します。
- 災害規模が特に大きいときに開設します。
- 台風時など、警報が発令されたときに、自主避難場所として開設します。
- 災害時要援護者優先の避難所です。

可児市の指定避難所

1 今渡地区センター	25-2602
2 福祉センター	62-1555
3 蘇南中学校	62-1010
4 今渡北小学校	63-1500
5 川合地区センター	63-4339
6 下恵土地区センター	63-4751
7 今渡南小学校	62-1366
8 土田地区センター	25-2217
9 土田小学校	25-2652
10 帷子地区センター	65-2007
11 帷子小学校	65-4802
12 南帷子小学校	65-4181
13 西可児中学校	65-6835
14 広陵中学校	65-7991
15 岐阜医療科学大学	65-7801
16 海洋センター	62-8603



17 老人福祉センター可児川苑	61-0248
18 春里地区センター	65-2006
19 春里小学校	65-2063
20 可児高等学校	62-1000
21 わくわく体験館	65-1515
22 姫治地区センター	62-0104
23 Lポート可児	61-0111
24 老人福祉センター福寿苑	63-3333
25 平牧地区センター	62-0067
26 旭小学校	62-0302
27 桜ヶ丘地区センター	64-0051
28 桜ヶ丘小学校	64-0700
29 東可児中学校	64-2700
30 帝大学可児高等学校	64-3211
31 久々利地区センター	64-1120
32 東明小学校	64-1128
33 総合会館	62-1111
34 広見地区センター	62-2101
35 中部中学校	62-1161
36 広見小学校	62-1551
37 広見東地区センター	62-4063
38 中恵土地区センター	62-8722
39 可児工業高等学校	62-1185
40 兼山地区センター	59-2116
41 兼山保育園	59-2102
42 兼山小学校	59-2211
43 老人福祉センターやすらぎ館	59-2223



1:50,000

0 1000 2000 3000m