

報告第 1 号

市コミュニティバス実績及び 平成29年度事業について

本市の公共交通

鉄道

JR 太多線

美濃太田駅-多治見駅間

名鉄 広見線

犬山駅-御嵩駅間

路線バス

東濃鉄道

路線バス・高速バス

コミュニティバス

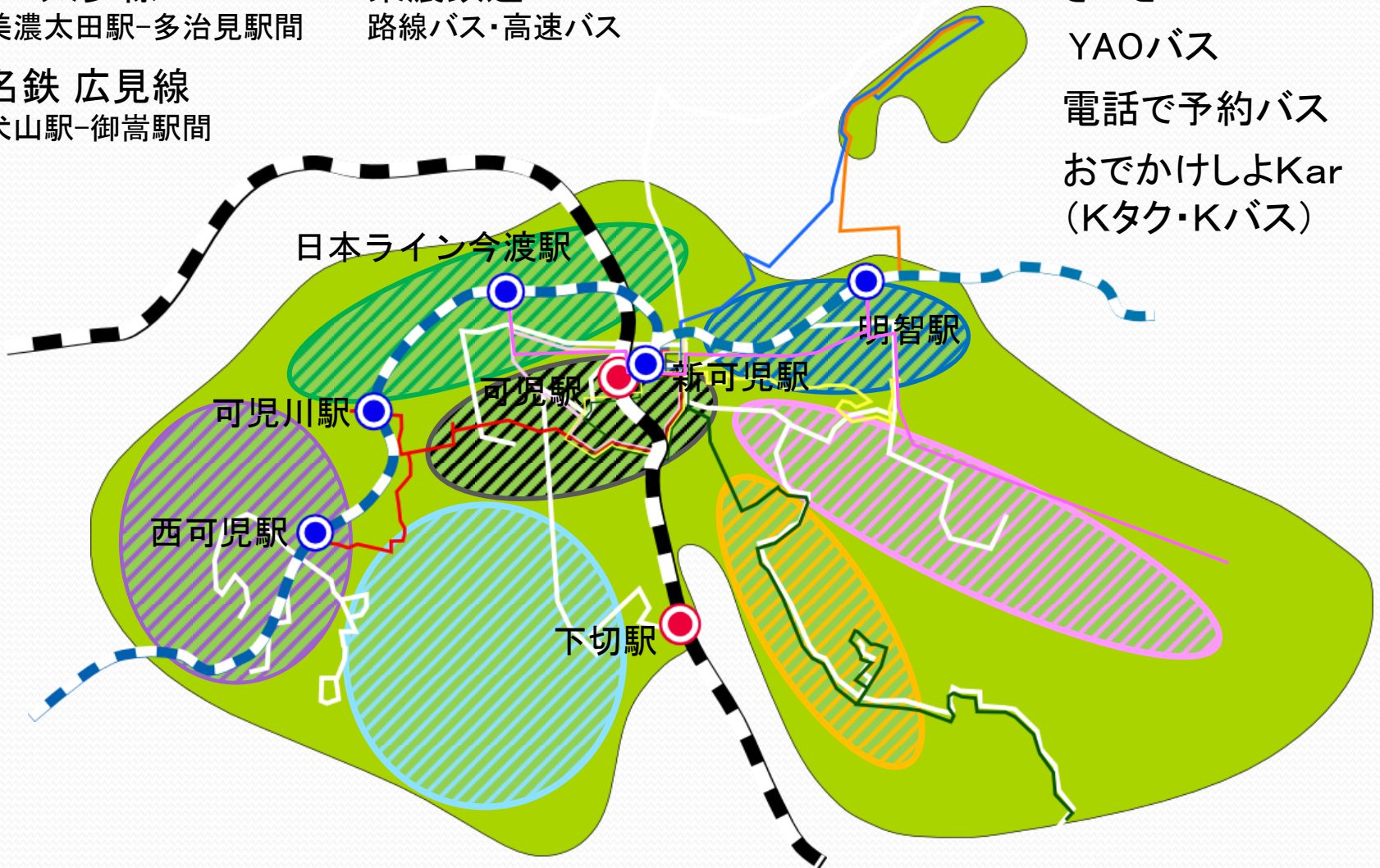
さつきバス

YAOバス

電話で予約バス

おでかけしよKar

(Kタク・Kバス)



鉄道

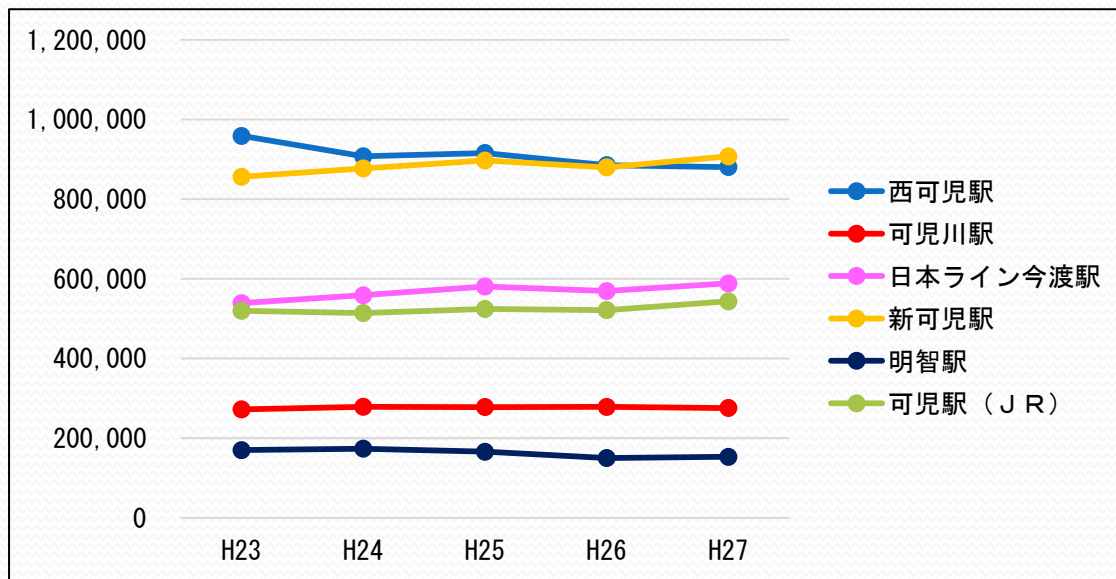
1. 名鉄広見線（犬山駅～新可児駅～御嵩駅間）

市内駅：西可児駅、可児川駅、日本ライン今渡駅、新可児駅、明智駅

2. 名鉄広見線（犬山駅～新可児駅～御嵩駅間）

市内駅：可児駅、下切駅

○各駅利用者数



東鉄路線バス、都市間高速バス

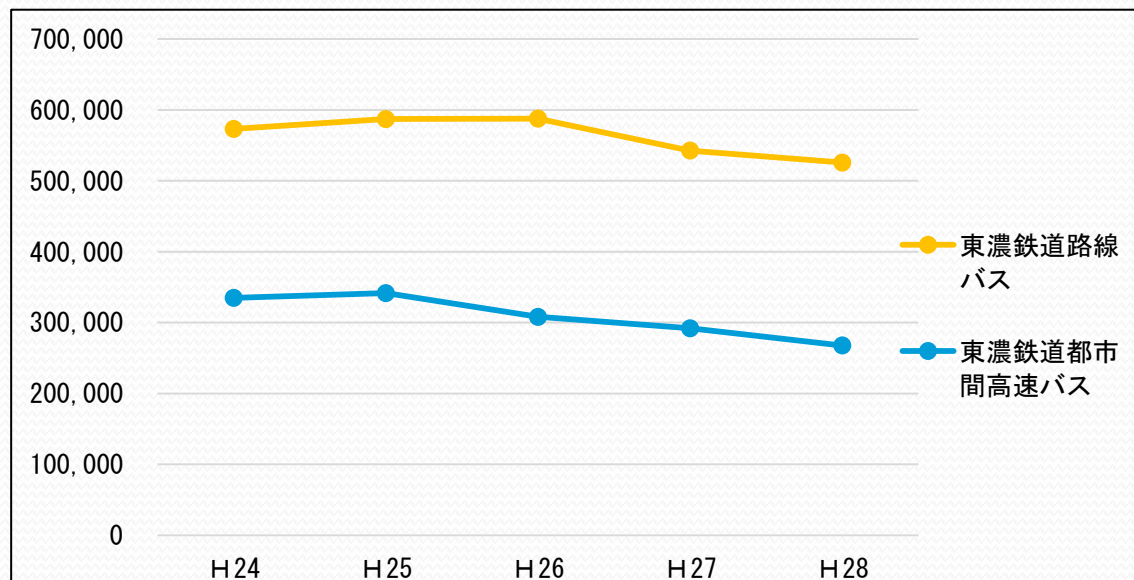
1. 東鉄路線バス

路線：帷子線（緑、長坂、光陽台系統）、緑ヶ丘線、桜ヶ丘ハイツ線
花フェスタ記念公園線、八百津線

2. 東鉄都市間高速バス

路線：中央ライナー可児号（新宿駅行）、桜ヶ丘ハイツ～名古屋線
可児市役所前～名古屋線、名古屋・西可児線

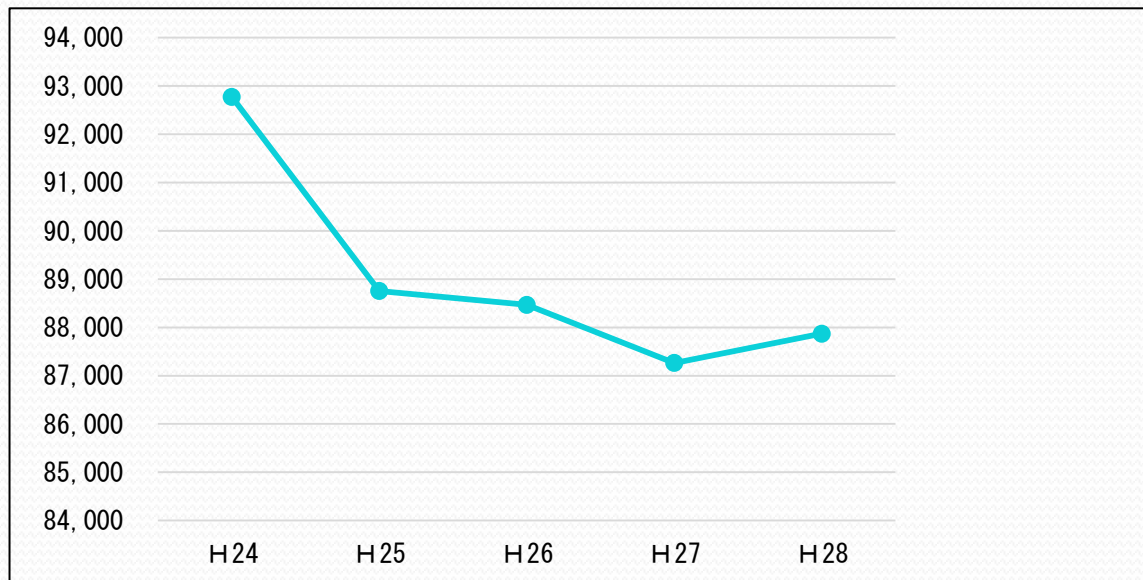
○東鉄路線バス、都市間高速バス利用者数



Y A Oバス

八百津町、御嵩町との3市町共同で運行しているコミュニティバス

○利用者数



さつきバス

年度	利用者数	前年度比 伸び率
平成25年度	51,907	—
平成26年度	51,009	0.98
平成27年度	53,408	1.05
平成28年度	52,241	0.98



※平成27年度は「花フェスタ2015ぎふ」の影響により利用者数が増加しております。

○平成28年度 路線毎の利用者数

中心循環線	西部線	東部線	兼山線	桜ヶ丘線
6,195	15,963	12,114	5,432	12,537

電話で予約バス

年度	利用者数	前年度比 伸び率
平成25年度	25,969	—
平成26年度	27,098	1.04
平成27年度	27,344	1.01
平成28年度	27,241	0.99



○平成28年度 地区毎の利用者数

今渡・川合・土田	春里・姫治	羽崎・二野・ 久々利	大森	広見東・中恵土	下恵土・広見	帷子
5,721	8,248	4,318	3,624	2,125	2,443	762

運行のサービス改善

○さつきバス全車両（5台）にAEDの導入（7月）



○さつきバスの新車両更新（9月）



○電話で予約バスの停留所新設（花トピア、大平西）



利用促進事業 運転免許証自主返納者支援事業

○事業の概要

可児市在住で全ての運転免許証の取消手続き（自主返納）をした人に対し、東濃鉄道路線バス（帷子線）、市コミュニティバスのいずれかの乗車回数券（11枚綴り）を1度だけプレゼントするもの。

○申請件数

年度	申請件数	申請内訳			可児警察署 市内自主返納 者数	申請率
		東鉄路線バス	さつきバス	電話で予約バス		
平成27年度	81	14	28	39	149	54%
平成28年度	106	23	34	49	147	72%

利用促進事業 さつきバス無料DAY

○実施日

- ・平成28年10月22日（土） バス利用者数：328人
「産業フェア in 可児2016」、「花フェスタ秋のバラまつり」
- ・平成28年11月19日（土） バス利用者数：218人
「第35回可児農業祭」

○年度毎の利用者数

年度	利用者数
平成26年度	212人
平成27年度	689人
平成28年度	546人

※平成26年度については開催が1回のみであったため、利用者数が少なくなっています。

平成29年度事業

○日曜日・祝日運行の実証運行（7月2日より運行開始）

○日曜日・祝日運行の本格運行に向けた検証・改善

○地域公共交通網形成計画に係る基礎調査（アンケート調査、乗降調査等）の実施
（請負業者：(株)国際開発コンサルタンツ）

○公共交通利用促進事業

- ・ 運転免許証自主返納者に対する支援事業
- ・ さつきバス無料DAYの実施

○現状運行のサービス改善