

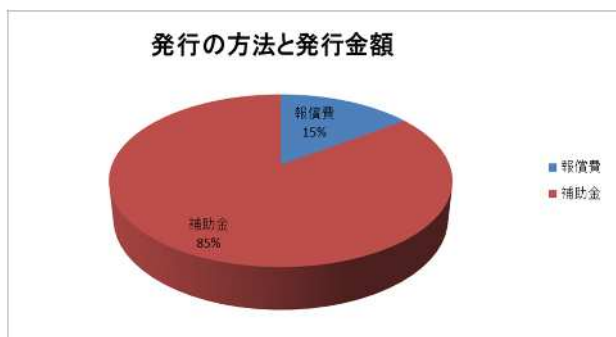
## Kマナー事業 平成26年度事業実施状況

### (1) Kマナー発行事業

Kマナーの発行の状況（H27.3末現在）

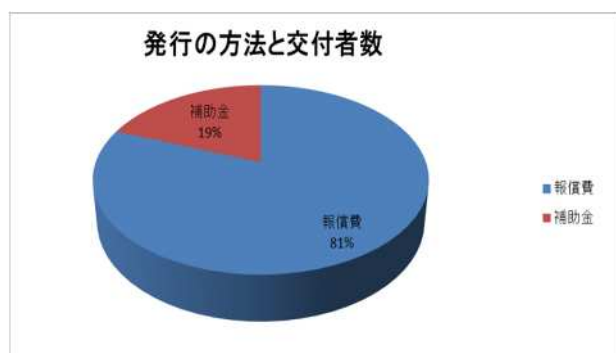
#### (ア) 発行の方法と発行金額

	区分	金額(千円)	比率(%)
1	報償費	5,594	15.11
2	補助金	31,435	84.89
合計		37,029	100.00



#### (イ) 発行の方法と交付者数

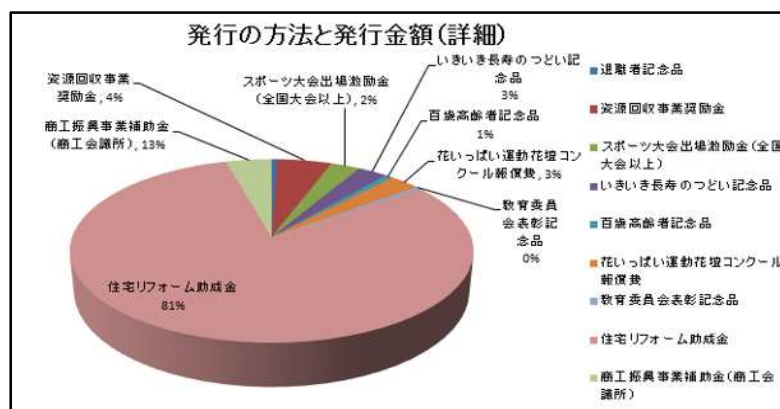
	区分	交付者数	比率(%)
1	報償費	1,388	80.84
2	補助金	329	19.16
合計		1,717	100.00



交付者には、団体を含む。その場合は1人として集計。

#### (ウ) 発行の方法と発行金額（詳細）

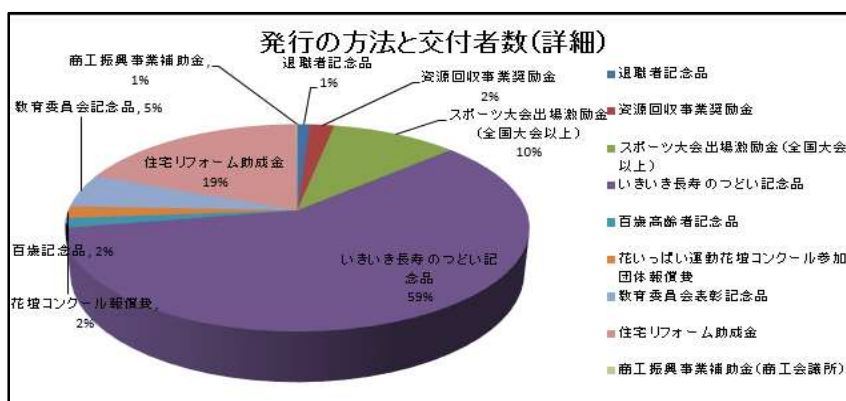
	区分	金額(千円)	比率(%)
1	退職者記念品	200	0.54
2	資源回収事業奨励金	1,864	5.03
3	スポーツ大会出場激励金(全国大会以上)	1,011	2.73
4	いきいき長寿のつどい記念品	1,011	2.73
5	百歳高齢者記念品	260	0.70
6	花いっぱい運動花壇コンクール報償費	1,070	2.89
7	教育委員会表彰記念品	178	0.48
8	住宅リフォーム助成金	29,860	80.64
9	商工振興事業補助金(商工会議所)	1,575	4.25
合計		37,029	100.00



(オ) 発行の方法と交付者数（詳細）

	区分	交付者数	比率 (%)
1	退職者記念品	18	1.05
2	資源回収事業奨励金	34	1.98
3	スポーツ大会出場奨励金(全国大会以上)	178	10.37
4	いきいき長寿のつどい記念品	1,011	58.88
5	百歳高齢者記念品	26	1.51
6	花いっぱい運動花壇コンクール参加団体報償費	32	1.86
7	教育委員会表彰記念品	89	5.18
8	住宅リフォーム助成金	327	19.04
9	商工振興事業補助金(商工会議所)	2	0.12
合計		1,717	100.00

交付者には、団体を含む。その場合は1人として集計。



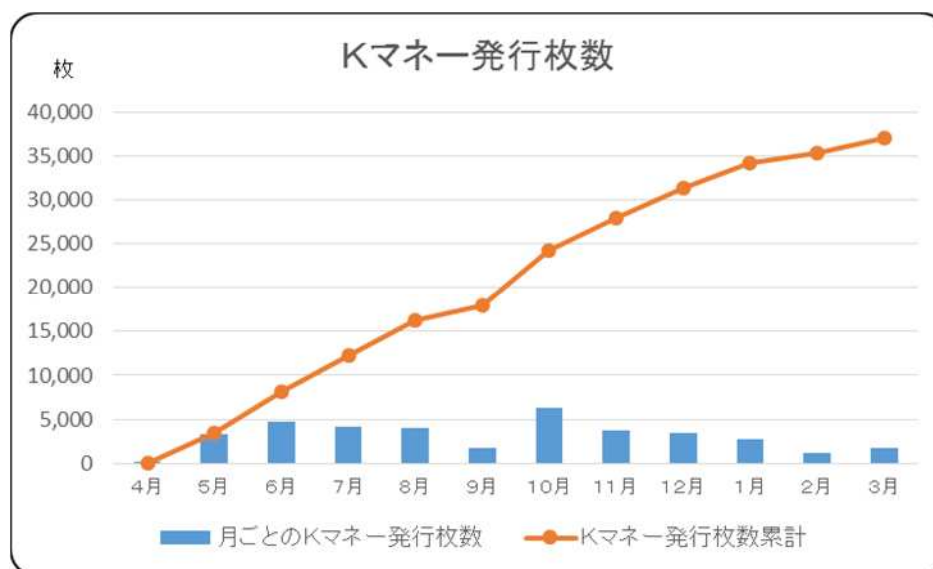
(カ) 被交付者アンケート結果から推計した被交付者の年齢階層

交付事由	回答者の年齢層								回答者数	比率 (%)	
	10代	20代	30代	40代	50代	60代	70代	80代			
1 退職者記念品	0	0	0	0	0	18	0	0	18	1.10	
2 集団資源回収事業奨励金	0	0	0	0	0	0	0	0	0	0.00	
3 スポーツ大会奨励金	98	8	11	23	11	21	6	0	178	10.37	
4 長寿のつどい記念品	0	0	0	0	0	0	1,011	0	1,011	61.99	
5 百歳記念品	0	0	0	0	0	0	0	26	26	1.51	
6 花いっぱい運動花壇コンクール報奨金	0	0	0	0	0	0	0	0	0	0.00	
7 教育委員会表彰記念品	42	0	3	9	9	6	1	1	71	4.35	
8 住宅リフォーム助成金	0	3	10	35	63	108	89	19	327	20.05	
9 商工会議所補助金	0	0	0	0	0	0	0	0	0	0.00	
合計	人数	140	11	24	67	83	153	1,107	46	1,631	100.00
	比率 (%)	8.58	0.67	1.47	4.11	5.09	9.38	67.88	2.82	100.00	

(キ)被交付者アンケート結果から推計した被交付者年齢階層別Kマネー交付金額

交付事由	回答者の年齢層								合計	比率(%)	個人への交付金額	
	10代	20代	30代	40代	50代	60代	70代	80代				
1 退職者記念品	0	0	0	0	0	200	0	0	200	0.62	200	
2 集団資源回収事業奨励金	0	0	0	0	0	0	0	0	0	0.00	0	
3 スポーツ大会奨励金	557	45	62	131	63	119	34	0	1,011	3.11	1,011	
4 長寿のつどい記念品	0	0	0	0	0	0	1,011	0	1,011	3.11	1,011	
5 百歳記念品	0	0	0	0	0	0	0	260	260	0.80	260	
6 花いっぱい運動花壇コンクール報奨金	0	0	0	0	0	0	0	0	0	0.00	0	
7 教育委員会表彰記念品	84	0	6	18	18	12	2	2	142	0.44	142	
8 住宅リフォーム助成金	0	274	913	3,196	5,753	9,862	8,127	1,735	29,860	91.92	29,860	
9 商工会議所補助金	0	0	0	0	0	0	0	0	0	0.00	0	
合計	交付金額	641	319	981	3,345	5,834	10,193	9,174	1,997	32,484	100.00	32,484
	比率(%)	1.97	0.98	3.02	10.30	17.96	31.38	28.24	6.15	100.00		

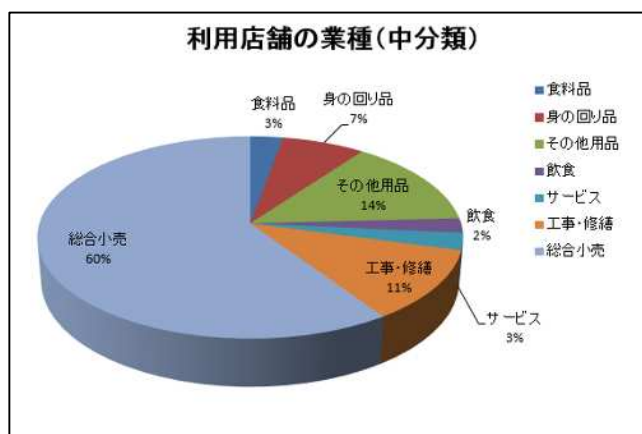
(発行枚数の年間推移)



Kマネーの店舗での利用状況 (H27.3末現在)

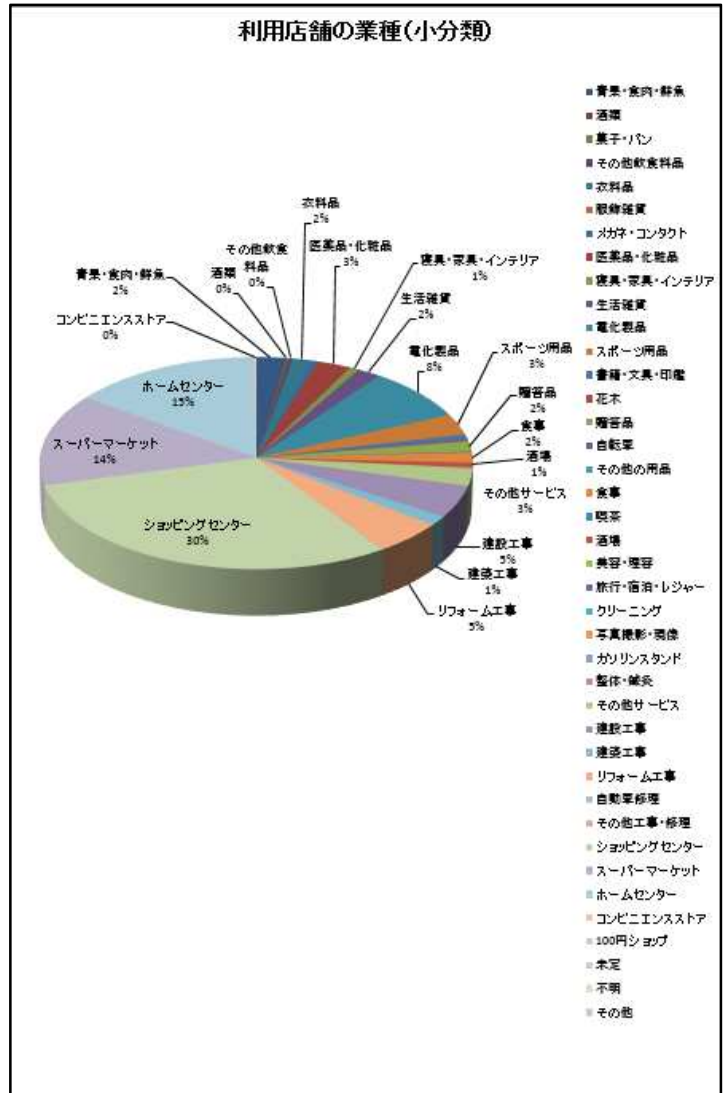
(ア) 利用店舗の業種 (中分類)

区分	枚数	比率(%)
1 食料品	837	2.84
2 身の回り品	2,130	7.22
3 その他用品	4,167	14.13
4 飲食	687	2.33
5 サービス	805	2.73
6 工事・修繕	3,346	11.34
7 総合小売	17,527	59.41
合計	29,499	100.00



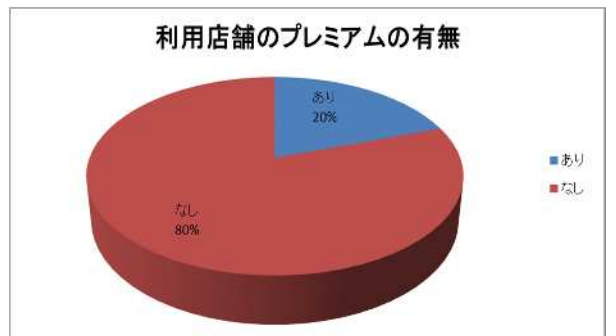
(イ) 利用店舗の業種(小分類)

	区分	枚数	比率(%)
1	青果・食肉・鮮魚	668	2.26
2	酒類	34	0.12
3	菓子・パン	27	0.09
4	その他飲食料品	108	0.37
5	衣料品	447	1.52
6	服飾雑貨	0	0.00
7	メガネ・コンタクト	140	0.47
8	医薬品・化粧品	782	2.65
9	寝具・家具・インテリア	215	0.73
10	生活雑貨	546	1.85
11	電化製品	2,399	8.13
12	スポーツ用品	949	3.22
13	書籍・文具・印鑑	247	0.84
14	花木	69	0.23
15	贈答品	468	1.59
16	自転車	35	0.12
17	その他の用品	0	0.00
18	食事	459	1.56
19	喫茶	1	0.00
20	酒場	227	0.77
21	美容・理容	32	0.11
22	旅行・宿泊・レジャー	0	0.00
23	クリーニング	0	0.00
24	写真撮影・現像	0	0.00
25	ガソリンスタンド	0	0.00
26	整体・鍼灸	6	0.02
27	その他サービス	767	2.60
28	建設工事	1,434	4.86
29	建築工事	429	1.45
30	リフォーム工事	1,460	4.95
31	自動車修理	0	0.00
32	その他工事・修理	23	0.08
33	ショッピングセンター	8,922	30.24
34	スーパーマーケット	4,160	14.10
35	ホームセンター	4,399	14.91
36	コンビニエンスストア	46	0.16
37	100円ショップ	0	0.00
38	未定	0	0.00
39	不明	0	0.00
40	その他	0	0.00
	合計	29,499	100.00

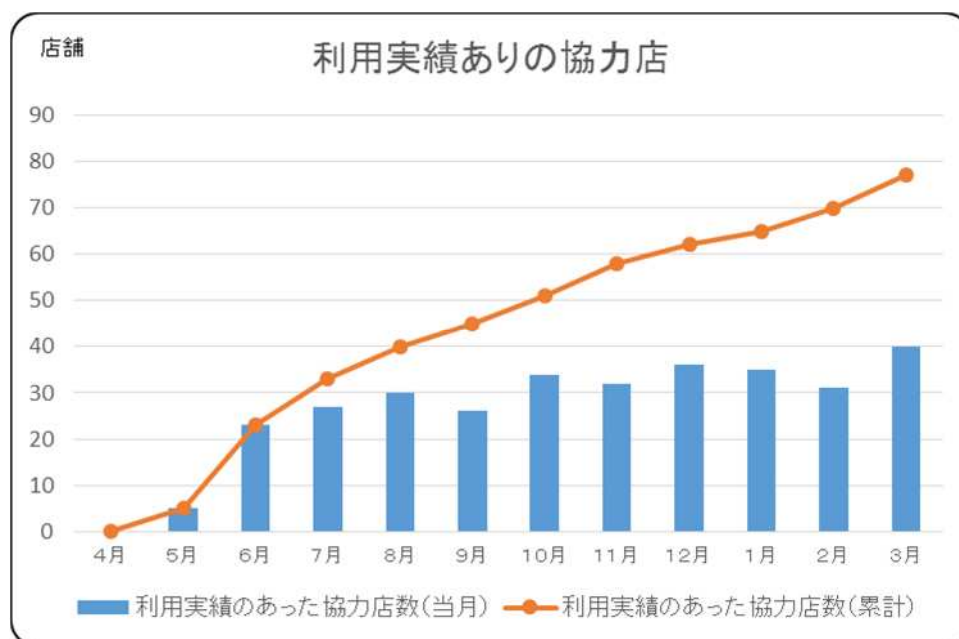


(ウ) 利用店舗のプレミアム特典の有無

プレミアム特典	枚数	比率(%)
あり	5,828	19.76
なし	23,671	80.24
合計	29,499	100.00



(利用実績のあった店舗数)



(Kマネー協力店での利用実績額)



## (工) Kマネー使用率

(1) 4月発行分

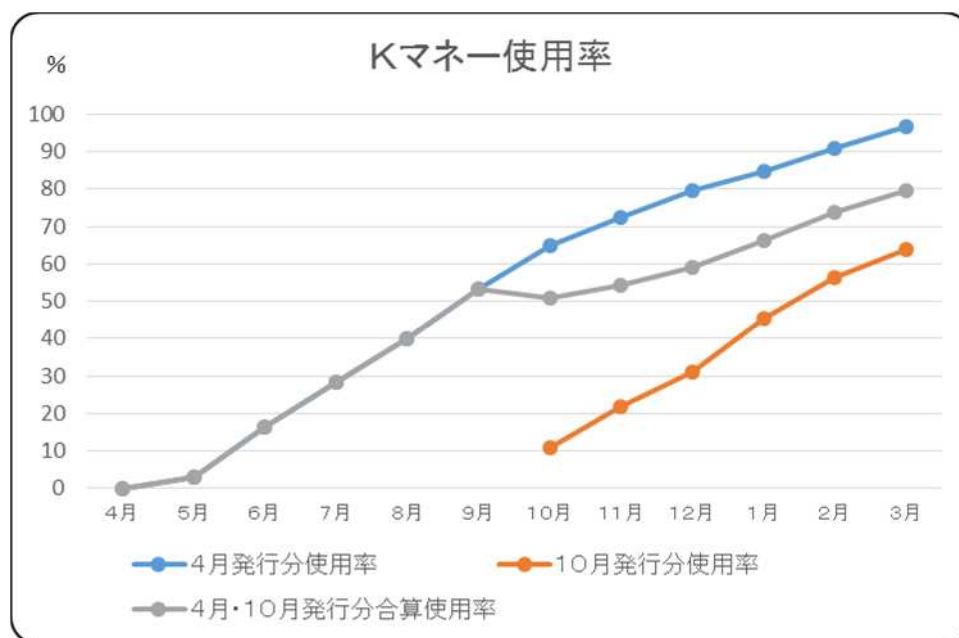
月	4月	5月	6月	7月	8月	9月	10月	11月	12月	1月	2月	3月
累計発行金額(千円)	76	3,399	8,196	12,294	16,290	18,011	18,011	18,011	18,011	18,011	18,011	18,011
累計使用金額(千円)	0	100	1,331	3,489	6,509	9,607	11,699	13,044	14,361	15,281	16,339	17,384
使用率(%)	0	2.94	16.24	28.38	39.96	53.34	64.95	72.42	79.73	84.84	90.72	96.52
未使用額(千円)	76	3,299	6,865	8,805	9,781	8,404	6,312	4,967	3,650	2,730	1,672	627

(2) 10月発行分

月	4月	5月	6月	7月	8月	9月	10月	11月	12月	1月	2月	3月
累計発行金額(千円)							6,252	9,970	13,394	16,129	17,338	19,018
累計使用金額(千円)							681	2,176	4,155	7,305	9,784	12,115
使用率(%)							10.89	21.83	31.02	45.29	56.43	63.7
未使用額(千円)							5,571	7,794	9,239	8,824	7,554	6,903

(3) 4月発行分・10月発行分合算

月	4月	5月	6月	7月	8月	9月	10月	11月	12月	1月	2月	3月
発行金額(千円)	76	3,399	8,196	12,294	16,290	18,011	24,263	27,981	31,405	34,140	35,349	37,029
使用金額(千円)	0	100	1,331	3,489	6,509	9,607	12,380	15,220	18,516	22,586	26,123	29,499
使用率(%)	0	2.94	16.24	28.38	39.96	53.34	51.02	54.39	58.96	66.16	73.9	79.66
未使用額(千円)	76	3,299	6,865	8,805	9,781	8,404	11,883	12,761	12,889	11,554	9,226	7,530

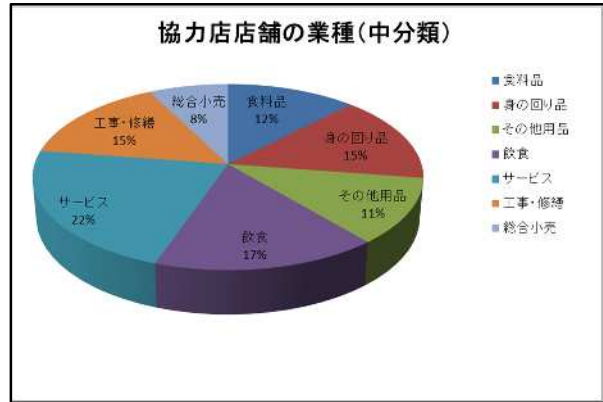




Kマネー協力店の状況（H27.3末現在）

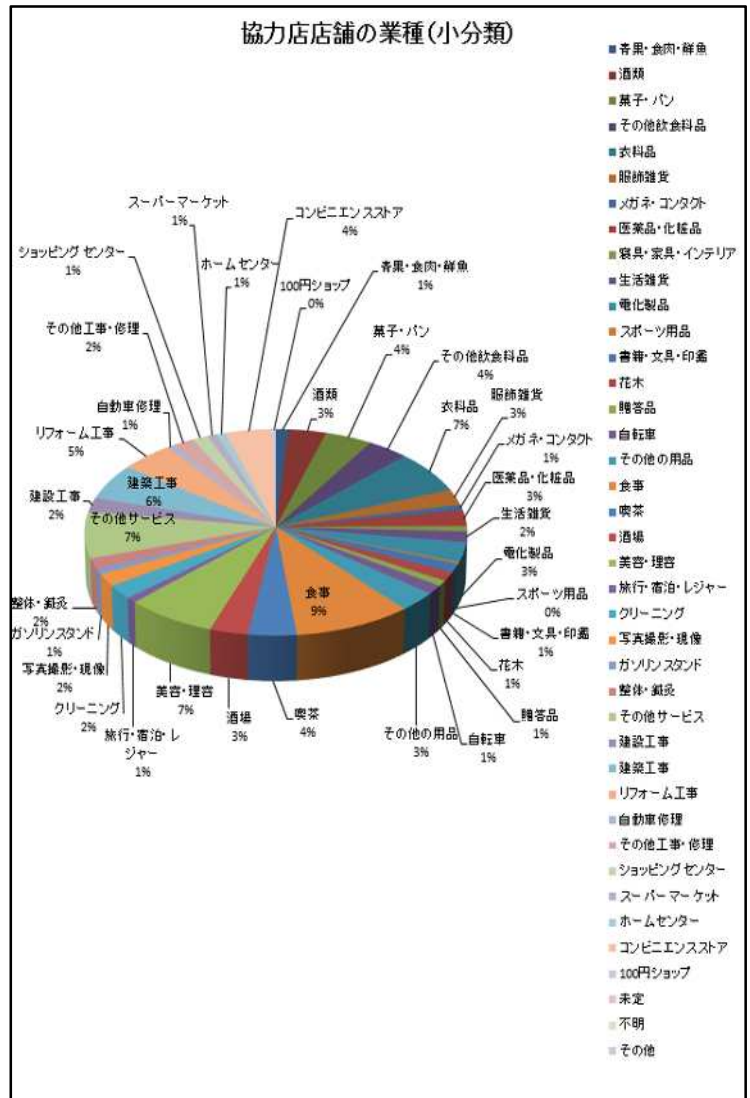
(ア) 協力店店舗の業種（中分類）

	区分	店舗数	比率(%)
1	食料品	44	12.29
2	身の回り品	54	15.09
3	その他用品	41	11.45
4	飲食	59	16.48
5	サービス	79	22.07
6	工事・修繕	54	15.08
7	総合小売	27	7.54
	合計	358	100.00



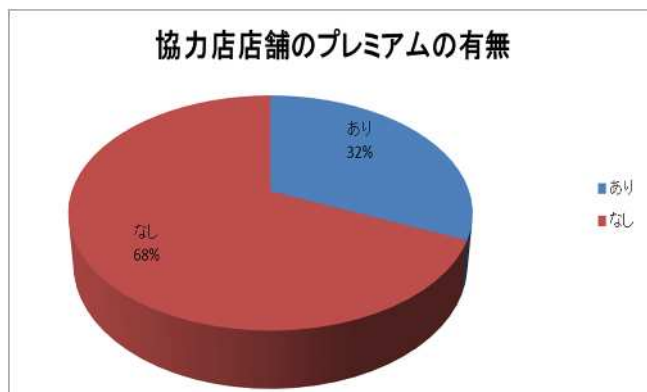
(イ) 協力店店舗の業種（小分類）

	区分	店舗数	比率(%)
1	青果・食肉・鮮魚	4	1.12
2	酒類	12	3.35
3	菓子・パン	15	4.19
4	その他飲食料品	13	3.63
5	衣料品	24	6.70
6	服飾雑貨	9	2.51
7	メガネ・コンタクト	3	0.84
8	医薬品・化粧品	9	2.51
9	寝具・家具・インテリア	3	0.84
10	生活雑貨	6	1.68
11	電化製品	11	3.07
12	スポーツ用品	1	0.28
13	書籍・文具・印鑑	5	1.40
14	花木	5	1.40
15	贈答品	3	0.84
16	自転車	5	1.40
17	その他の用品	11	3.07
18	食事	34	9.49
19	喫茶	14	3.91
20	酒場	11	3.07
21	美容・理容	26	7.26
22	旅行・宿泊・レジャー	3	0.84
23	クリーニング	8	2.23
24	写真撮影・現像	7	1.96
25	ガソリンスタンド	3	0.84
26	整体・鍼灸	6	1.68
27	その他サービス	26	7.26
28	建設工事	8	2.23
29	建築工事	20	5.58
30	リフォーム工事	17	4.75
31	自動車修理	2	0.56
32	その他工事・修理	7	1.96
33	ショッピングセンター	5	1.40
34	スーパーマーケット	3	0.84
35	ホームセンター	3	0.84
36	コンビニエンスストア	15	4.19
37	100円ショップ	1	0.28
38	未定	0	0.00
39	不明	0	0.00
40	その他	0	0.00
	合計	358	100.00



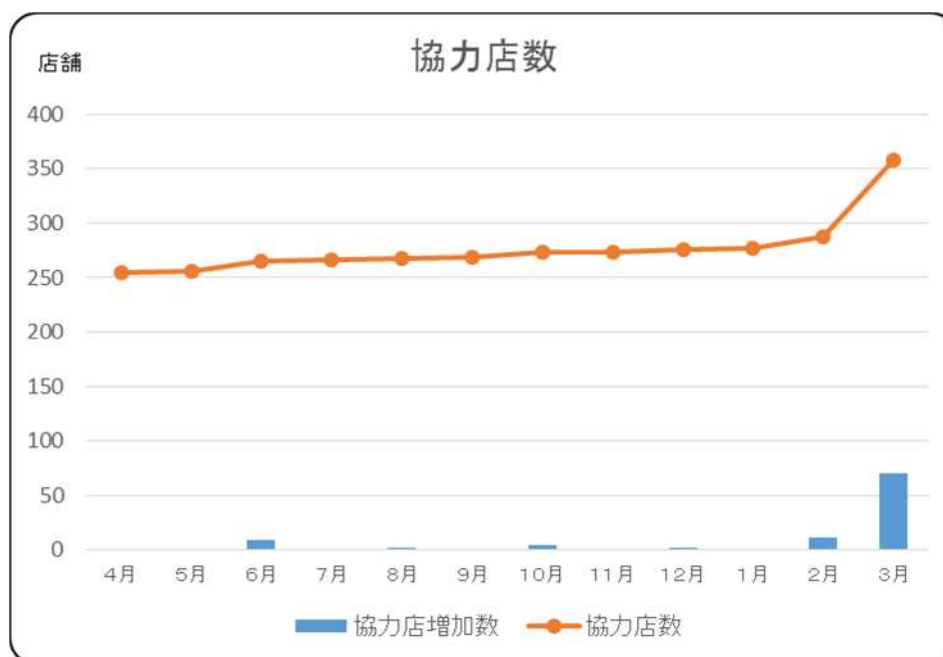
(ウ) 協力店店舗のプレミアムの有無

プレミアム特典	店舗数	比率(%)
あり	113	31.56
なし	245	68.44
合計	358	100.00



(年間の協力店数の推移)

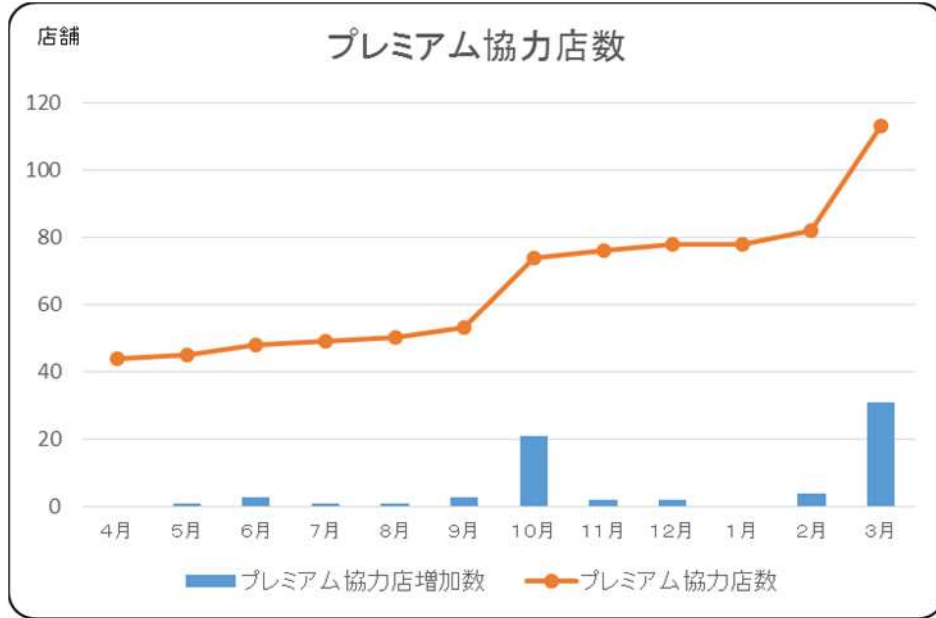
	4月	5月	6月	7月	8月	9月	10月	11月	12月	1月	2月	3月
協力店増減数(当月)	0	1	9	1	2	1	4	1	2	1	11	70
協力店数(累計)	255	256	265	266	268	269	273	274	276	277	288	358





(年間のプレミアム協力店数の推移)

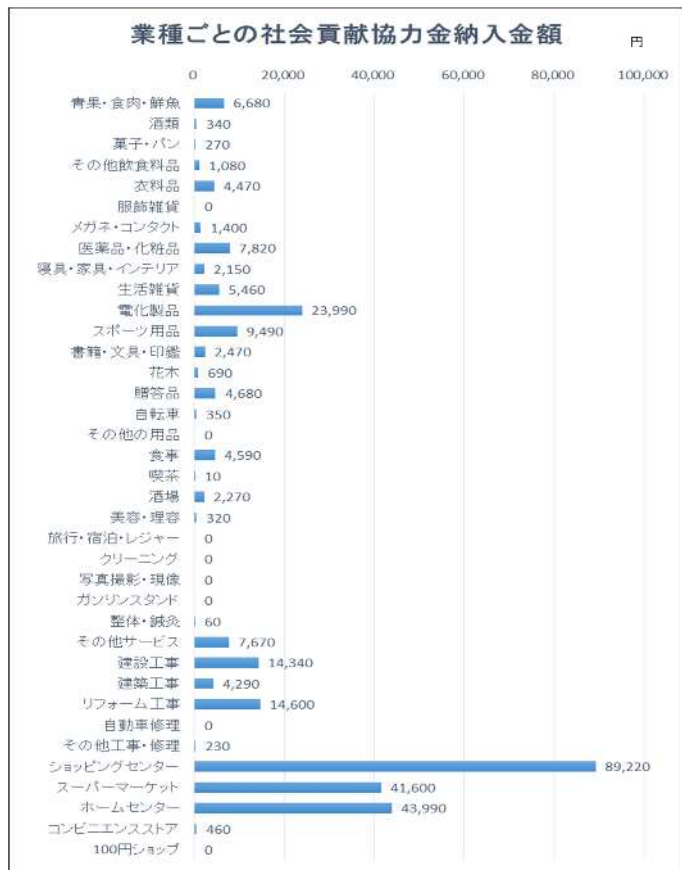
	4月	5月	6月	7月	8月	9月	10月	11月	12月	1月	2月	3月
プレミアム協力店増減数(当月)	0	1	3	1	1	3	21	2	2	0	4	31
プレミアム協力店数(累計)	44	45	48	49	50	53	74	76	78	78	82	113



社会貢献協力金の納入状況 (H 2 7 . 3 末現在)

(ア) 業種ごと納入金額

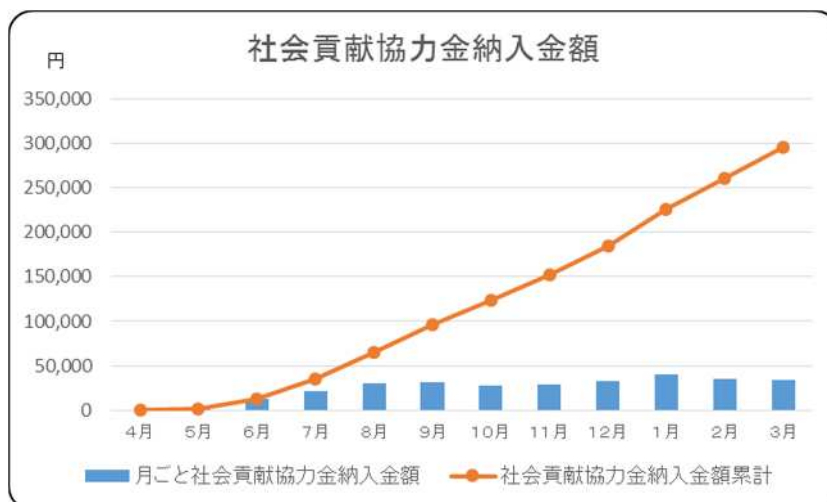
業種	社会貢献協力金納入金額(円)	比率(%)
1 青果・食肉・鮮魚	6,680	2.26
2 酒類	340	0.12
3 菓子・パン	270	0.09
4 その他飲料品	1,080	0.37
5 衣料品	4,470	1.52
6 服飾雑貨	0	0.00
7 メガネ・コンタクト	1,400	0.47
8 医薬品・化粧品	7,820	2.65
9 寝具・家具・インテリア	2,150	0.73
10 生活雑貨	5,460	1.85
11 電化製品	23,990	8.13
12 スポーツ用品	9,490	3.22
13 書籍・文具・印鑑	2,470	0.84
14 花木	690	0.23
15 贈答品	4,680	1.59
16 自転車	350	0.12
17 その他の用品	0	0.00
18 食事	4,590	1.56
19 喫茶	10	0.00
20 酒場	2,270	0.77
21 美容・理容	320	0.11
22 旅行・宿泊・レジャー	0	0.00
23 クリーニング	0	0.00
24 写真撮影・現像	0	0.00
25 ガソリンスタンド	0	0.00
26 整体・鍼灸	60	0.02
27 その他サービス	7,670	2.60
28 建設工事	14,340	4.86
29 建築工事	4,290	1.45
30 リフォーム工事	14,600	4.95
31 自動車修理	0	0.00
32 その他工事・修理	230	0.08
33 ショッピングセンター	89,220	30.24
34 スーパーマーケット	41,600	14.10
35 ホームセンター	43,990	14.91
36 コンビニエンスストア	460	0.16
37 100円ショップ	0	0.00
合計	294,990	100.00



(イ) 納入金額年間推移

月	4月	5月	6月	7月	8月	9月	10月	11月	12月	1月	2月	3月
社会貢献協力金納入金額	0	1,000	12,310	21,580	30,200	30,980	27,730	28,400	32,960	40,700	35,370	33,760
社会貢献協力金納入金額(累計)	0	1,000	13,310	34,890	65,090	96,070	123,800	152,200	185,160	225,860	261,230	294,990

77店舗(68事業者)が納入



(2) 地域支え愛ポイント制度

対象ボランティア活動

地域支え愛ポイント制度の対象ボランティア活動は、子育て世代の安心づくりと高齢者の安気づくりにつながる活動とし、具体的な活動として、以下の8つの活動を指定しました。

子育て世代の安心づくり

- ・キッズクラブ
- ・本の読み聞かせ
- ・子どもの遊び相手、見守り、事業協力
- ・子育てサロン
- ・防犯パトロール

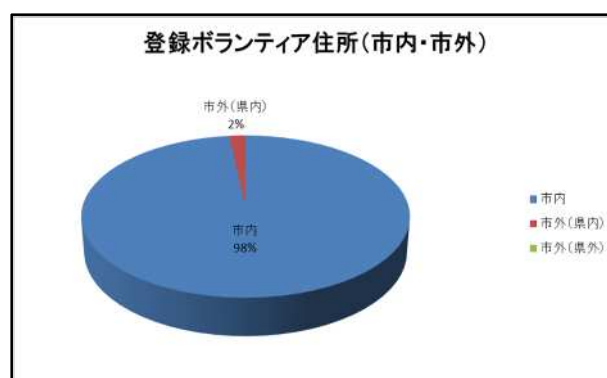
高齢者の安気づくり

- ・家庭内の困りごと支援(家事支援)
- ・移動支援
- ・宅老所

登録ボランティアの状況(H27.3末現在)

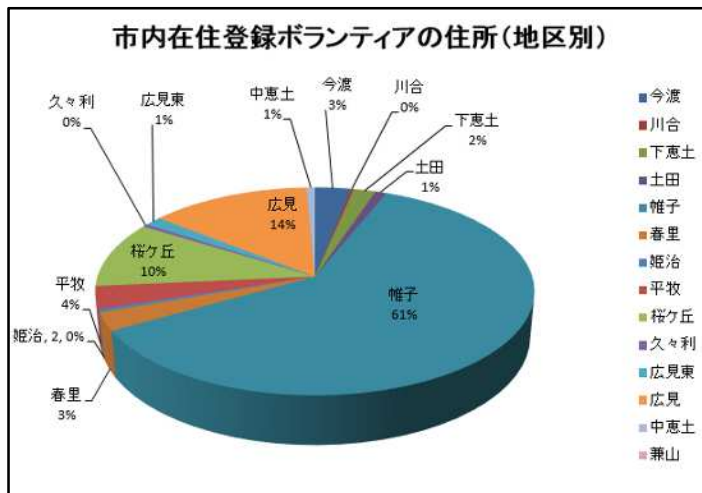
(ア) 登録ボランティアの住所

	区分	人数	比率(%)
1	市内	428	98.17
2	市外(県内)	8	1.83
3	市外(県外)	0	0.00
	合計	436	100.00



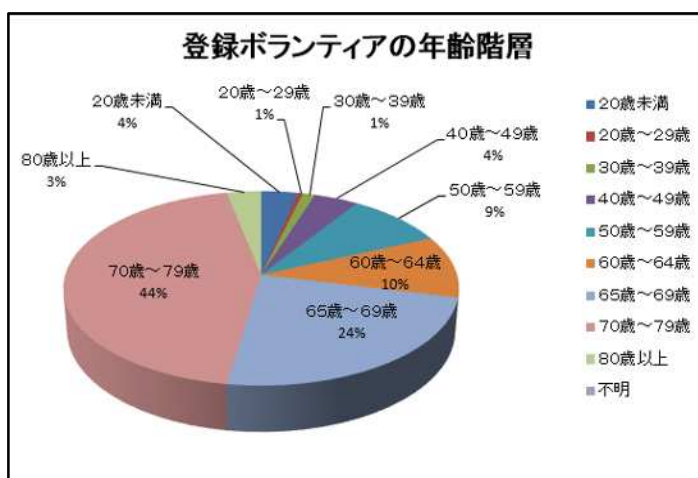
(イ) 登録ボランティアの住所(地区別)

	区分	人数	比率(%)
1	今渡	13	3.04
2	川合	1	0.24
3	下恵土	8	1.87
4	土田	4	0.93
5	帷子	260	60.75
6	春里	12	2.80
7	姫治	2	0.47
8	平牧	15	3.50
9	桜ヶ丘	44	10.28
10	久々利	2	0.47
11	広見東	6	1.40
12	広見	58	13.55
13	中恵土	3	0.70
14	兼山	0	0.00
	合計	428	100.00



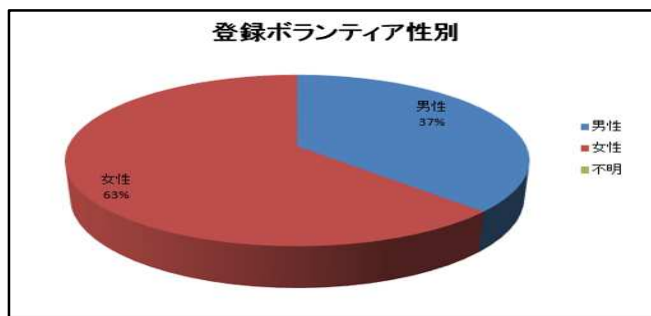
(ウ) 登録ボランティアの年齢階層

	区分	人数	比率(%)
1	20歳未満	15	3.44
2	20歳～29歳	2	0.46
3	30歳～39歳	5	1.15
4	40歳～49歳	18	4.13
5	50歳～59歳	41	9.40
6	60歳～64歳	45	10.32
7	65歳～69歳	103	23.62
8	70歳～79歳	193	44.27
9	80歳以上	14	3.21
10	不明	0	0.00
	合計	436	100.00



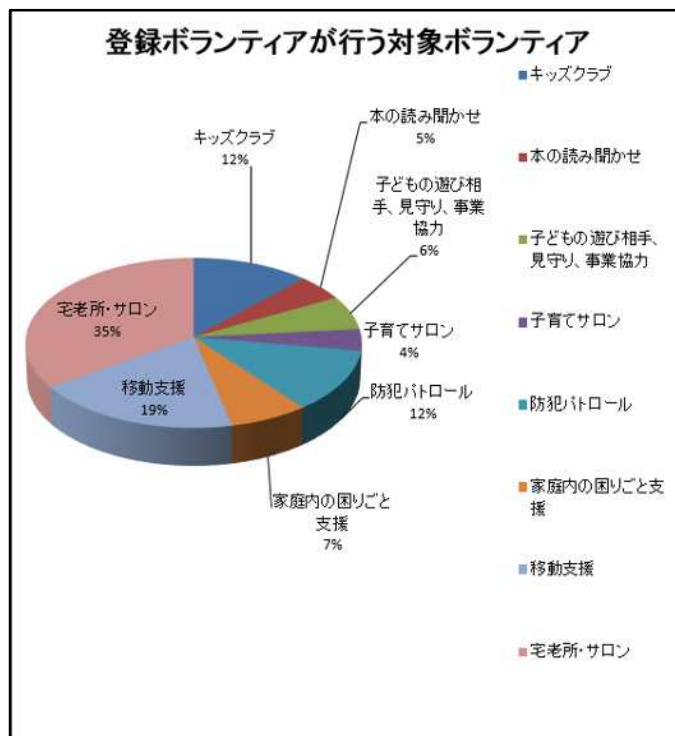
(エ) 登録ボランティア性別

	区分	人数	比率(%)
1	男性	163	37.39
2	女性	273	62.61
3	不明	0	0.00
	合計	436	100.00

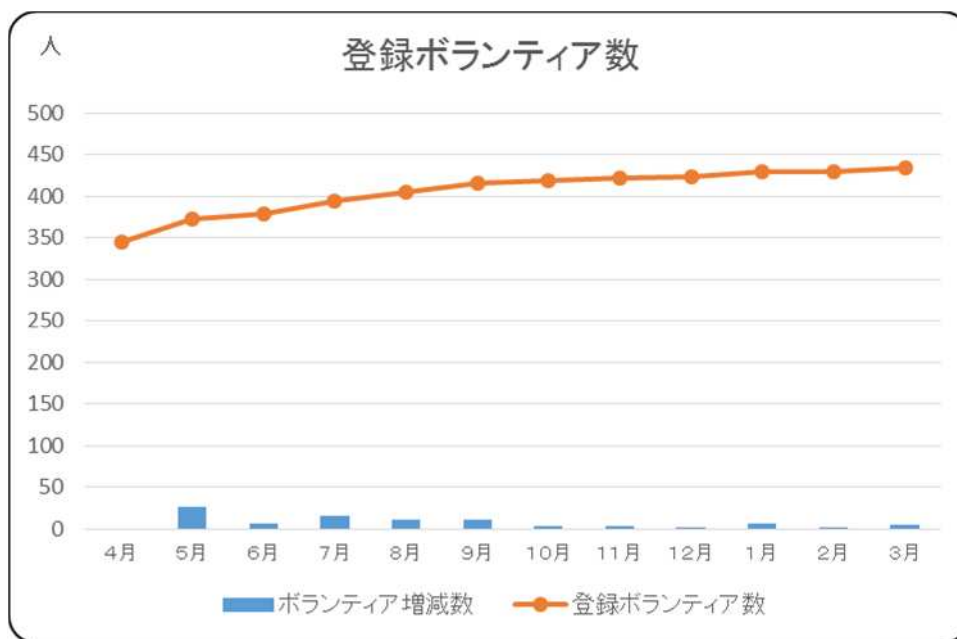


(オ) 登録ボランティアが行う対象ボランティア活動

	区分	人数	比率(%)
1	キッズクラブ	56	12.04
2	本の読み聞かせ	23	4.95
3	子どもの遊び相手、見守り、事業協力	30	6.45
4	子育てサロン	19	4.09
5	防犯パトロール	56	12.04
6	家庭内の困りごと支援	33	7.10
7	移動支援	87	18.71
8	宅老所・サロン	161	34.62
9	302運動の支援活動	0	0.00
10	緊急しのぎ支援	0	0.00
11	介護予防支援活動	0	0.00
12	食事サービス	0	0.00
13	敬老事業	0	0.00
14	見守り事業	0	0.00
	合計	465	100.00



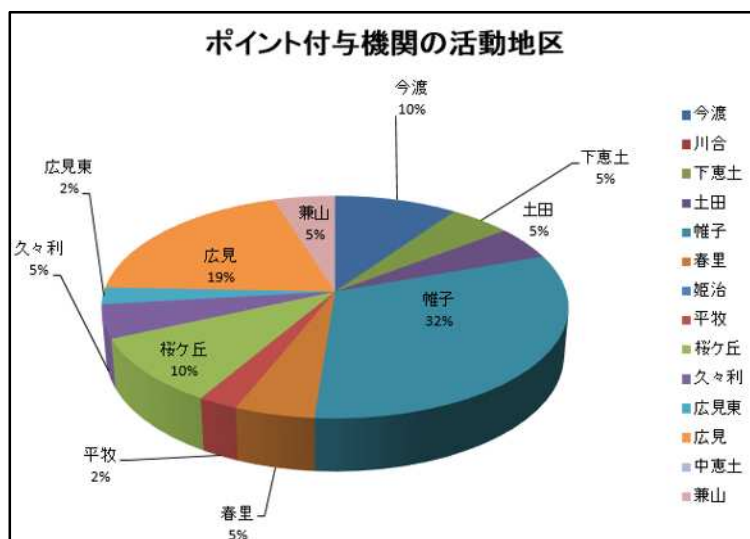
(年間の登録ボランティア数の推移)



ポイント付与機関（H27.3末現在）

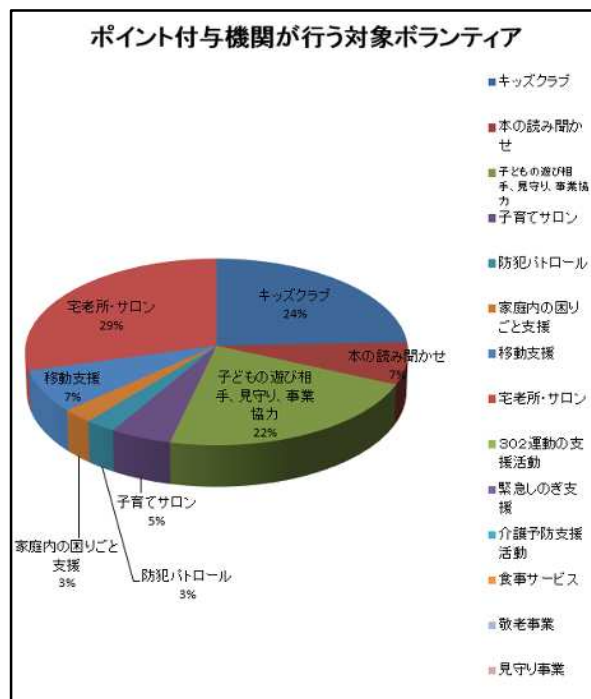
(ア) ポイント付与機関の活動地区

	区分	人数	比率(%)
1	今渡	4	9.75
2	川合	0	0.00
3	下恵土	2	4.88
4	土田	2	4.88
5	帷子	13	31.71
6	春里	2	4.88
7	姫治	0	0.00
8	平牧	1	2.44
9	桜ヶ丘	4	9.75
10	久々利	2	4.88
11	広見東	1	2.44
12	広見	8	19.51
13	中恵土	0	0.00
14	兼山	2	4.88
	合計	41	100.00



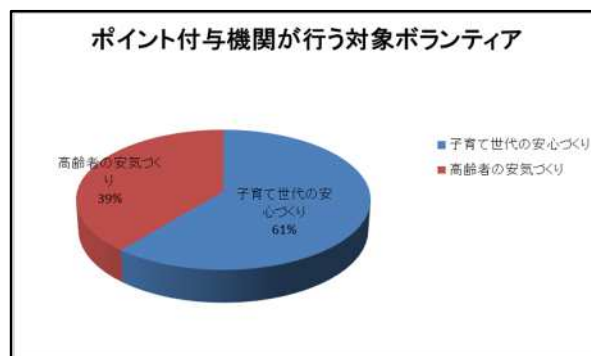
(イ) ポイント付与機関が行う対象ボランティア活動

	区分	人数	比率(%)
1	キッズクラブ	10	24.39
2	本の読み聞かせ	3	7.32
3	子どもの遊び相手、見守り、事業協力	9	21.95
4	子育てサロン	2	4.88
5	防犯パトロール	1	2.44
6	家庭内の困りごと支援	1	2.44
7	移動支援	3	7.32
8	宅老所・サロン	12	29.26
	合計	41	100.00



(ウ) ポイント付与機関が行う対象ボランティア活動(子育て・高齢者)

	区分	人数	比率(%)
1	子育て世代の安心づくり	25	60.98
2	高齢者の安気づくり	16	39.02
	合計	41	100.00



ポイント付与(ポイント交換)の状況(H27.5末現在)

(ア) ポイント交換実施状況

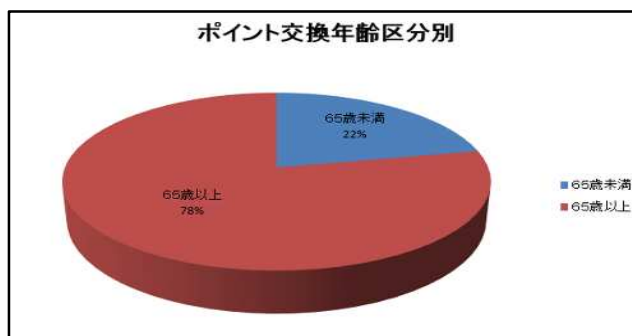
平成27年5月末時点で登録ボランティア436人のうち、352人(80.73%)がポイント交換手続きを行いました。

- ・ポイント交換によりKマネー受け取り 334人 1,331千円
- ・ポイント寄付(社協へ) 1人 1千円
- ・ポイント寄付(市へ) 2人 2千円
- ・ポイント繰り越しのみ(10P未満) 16人

平成26年度に交付した地域支え愛ポイントは、14,720ポイントであり、付与基準として1時間の活動につき1ポイントを交付していることから、登録ボランティアにより約14,720時間の活動が行われたこととなります。

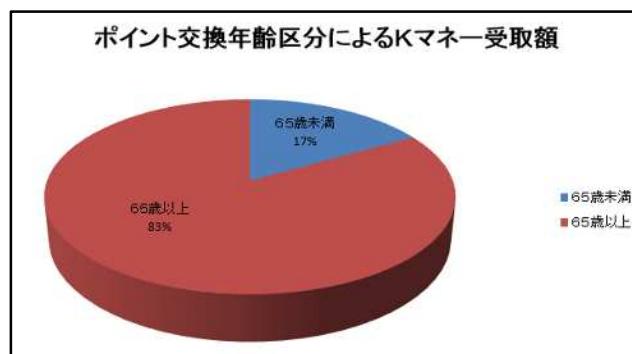
(イ) ポイント交換を行ったボランティアの年齢区分

	区分	人数	比率(%)
1	65歳未満	74	22.16
2	65歳以上	260	77.84
	合計	334	100.00



(ウ) 年齢区分ごとのポイント交換によるKマネー受取金額

	区分	金額(千円)	比率(%)
1	65歳未満	220	16.53
2	65歳以上	1,111	83.47
	合計	1,331	100.00



(エ) ポイント交換によるKマネー受取金額による分布

	区分	人数	比率(%)
1	なし(10P未満)	16	4.55
2	1,000円(10P~19P)	68	19.32
3	2,000円(20P~29P)	57	16.19
4	3,000円(30P~39P)	55	15.63
5	4,000円(40P~49P)	44	12.50
6	5,000円(50P~59P)	30	8.52
7	6,000円(60P~69P)	27	7.67
8	7,000円(70P~79P)	12	3.41
9	8,000円(80P~89P)	6	1.70
10	9,000円(90P~99P)	3	0.85
11	10,000円(100P以上)	34	9.66
	合計	352	100.00

