

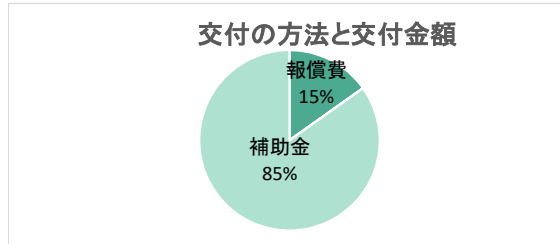
Kマナー事業 令和3年度事業実施状況(令和4年3月末時点)

1. Kマナー発行事業

(1) Kマナーの発行の状況

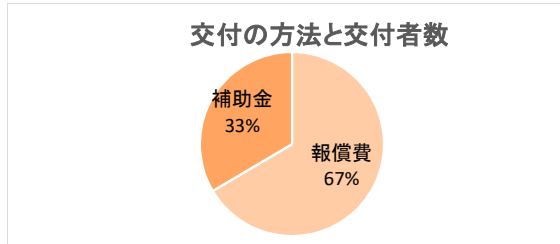
① 交付の方法と交付金額

	区分	金額(千円)	比率(%)
1	報償費	7,275	15.20
2	交際費	0	0.00
3	補助金	40,588	84.80
合計		47,863	100.00



② 交付の方法と交付者数

	区分	交付者数	比率(%)
1	報償費	2,131	66.51
2	交際費	0	0.00
3	補助金	1,073	33.49
合計		3,204	100.00



※交付者には、団体を含む。その場合は1人として集計。

③ 交付の方法と交付金額(詳細)

	区分	金額(千円)	比率(%)
1	住宅新築リフォーム助成金	32,834	68.60
2	75歳お祝い記念品	3,951	8.25
3	集会施設整備補助金	2,568	5.37
4	防犯灯設置補助金	2,479	5.18
5	地域支え愛ポイント制度ポイント交換報奨	1,981	4.14
6	可見商会議所補助金	1,050	2.19
7	スポーツ大会出場激励金(全国大会以上)	656	1.37
8	まちづくり活動助成金	341	0.71
9	資源回収事業奨励金	332	0.69
10	地区センター活動費補助金	320	0.67
11	こどものすこやかな育ち応援活動助成金	215	0.45
12	百歳高齢者記念品	180	0.38
13	児童生徒用携帯ブザー購入補助金	180	0.38
14	景観形成助成金	141	0.29
15	地域支え合い活動助成金	108	0.23
16	一般コミュニティ助成金	100	0.21
17	教育委員会表彰記念品	90	0.19
18	文化・芸術大会出場激励金(全国大会以)	85	0.18
19	人権啓発センター補助金	70	0.15
20	商会議所専門家派遣事業利用者助成	60	0.13
21	可見保護区保護司会補助金	50	0.10
22	市PTA連合会補助金	50	0.10
23	発明協会可見支部活動補助金	12	0.03
24	可見市生活学校活動事業補助金	10	0.02
合計		47,863	100.00

④ 交付の方法と交付者数(詳細)

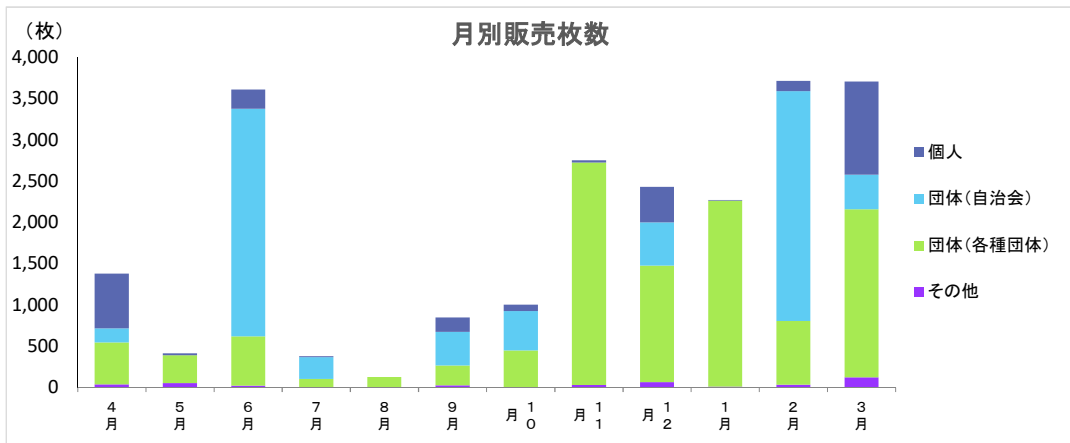
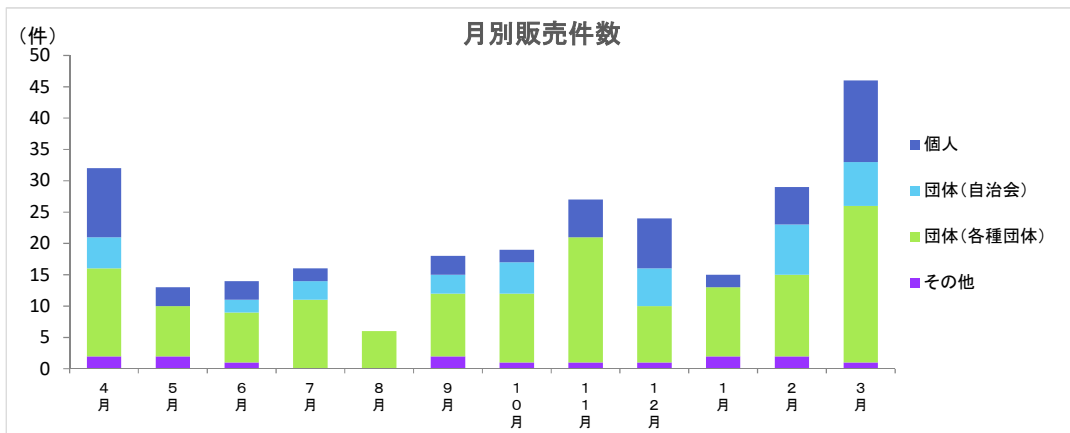
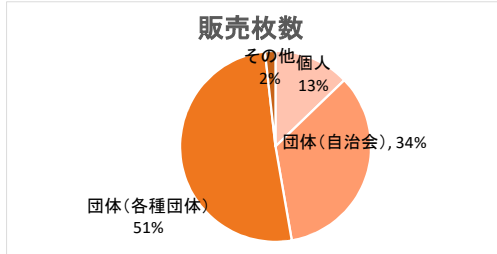
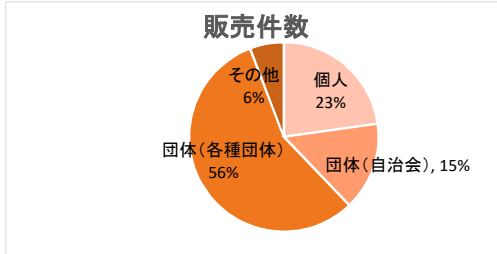
	区分	交付者数	比率(%)
1	75歳お祝い記念品	1,317	41.10
2	地域支え愛ポイント制度ポイント交換報奨	564	17.60
3	集会施設整備補助金	493	15.39
4	児童生徒用携帯ブザー購入補助金	452	14.11
5	スポーツ大会出場激励金(全国大会以上)	147	4.59
6	防犯灯設置補助金	50	1.56
7	資源回収事業奨励金	40	1.25
8	教育委員会表彰記念品	30	0.94
9	集会施設整備補助金	27	0.84
10	百歳高齢者記念品	18	0.56
11	文化・芸術大会出場激励金(全国大会以)	15	0.47
12	地区センター活動費補助金	14	0.44
13	地域支え合い活動助成金	11	0.34
14	まちづくり活動助成金	8	0.25
15	こどものすこやかな育ち応援活動助成金	5	0.16
16	商会議所専門家派遣事業利用者助成	4	0.12
17	景観形成助成金	2	0.06
18	人権啓発センター補助金	1	0.03
19	可見保護区保護司会補助金	1	0.03
20	一般コミュニティ助成金	1	0.03
21	可見市生活学校活動事業補助金	1	0.03
22	市PTA連合会補助金	1	0.03
23	発明協会可見支部活動補助金	1	0.03
24	可見商会議所補助金	1	0.03
合計		3,204	100.00

※交付者には、団体を含む。その場合は1人として集計。

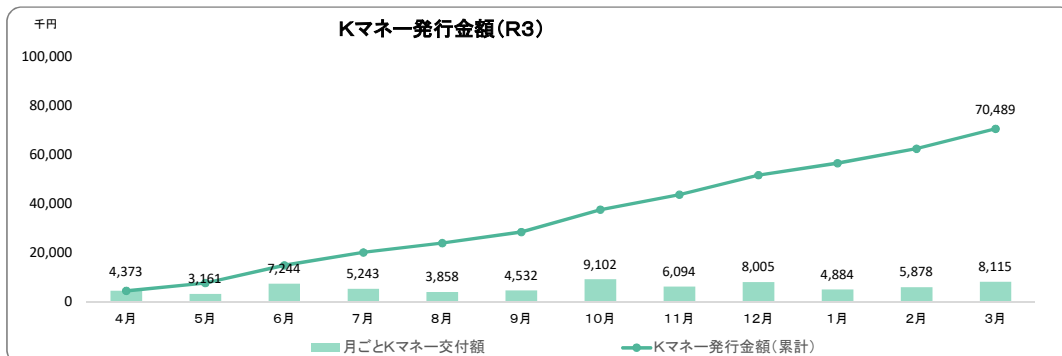
(2) Kマナーの販売の状況

① Kマナーの販売件数及び販売枚数、販売金額

	購入者区分	件数	比率(%)	枚数	比率
1	個人	59	22.8	2,893	12.8
2	団体(自治会)	39	15.1	7,802	34.5
3	団体(各種団体)	146	56.4	11,533	51.0
4	その他	15	5.8	398	1.8
	合計	259	100.0	22,626	100.0



(3) 発行金額の年間推移



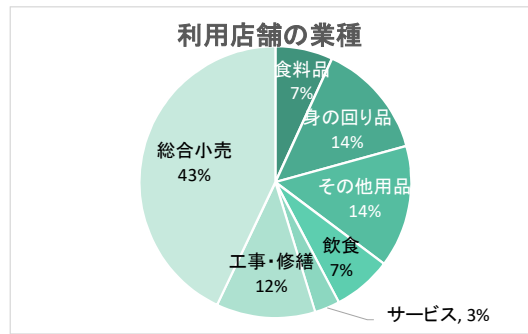
令和3年度発行金額:70,489,000円

※発行金額=交付金額+販売金額

(4) Kマネーの店舗での利用状況

① 利用店舗の業種

区分	枚数	比率(%)
1 食料品(青果・食肉・鮮魚・酒類・菓子・パン等)	4,623	7.0
2 身の回り品(衣料品・化粧品・寝具・家具・インテリア等)	11,754	17.8
3 その他用品(電化製品・スポーツ用品等)	10,815	16.4
4 飲食(食事・酒場・喫茶)	5,213	7.9
5 サービス(旅行・宿泊・レジャー・美容・理容等)	2,517	3.8
6 工事・修繕(建設工事・リフォーム工事)	5,721	8.7
7 総合小売(ショッピングセンター・スーパーマーケット等)	25,407	38.5
合計	66,050	100.0



② 利用実績店舗数 263店舗

③ 利用金額 66,050千円

④ Kマネー利用率

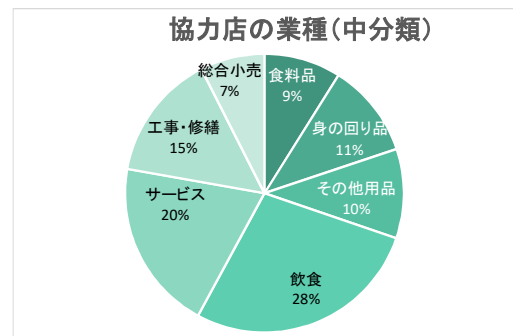
	累計発行金額(千円)	累計使用金額(千円)	使用率(%)	未使用額(千円)
○令和2年4月発行分(青色)	36,273	35,865	98.88	408
○令和2年10月発行分(ピンク色)	53,031	51,909	97.88	1,122
●令和3年4月発行分(緑色)	28,411	24,306	85.55	4,105
●令和3年10月発行分(紫色)	42,078	17,430	41.42	24,580

令和3年4月発行分(緑色)・令和3年10月発行分(紫色)においては、換金期限が令和4年度中です。発行金額のうち2%程度が使用されずに期限切れになっています。

(5) Kマネー協力店の状況

① 協力店店舗の業種

区分	店舗数	比率(%)
1 食料品(青果・食肉・鮮魚・酒類・菓子・パン等)	44	7.8
2 身の回り品(衣料品・化粧品・寝具・家具・インテリア等)	72	12.8
3 その他用品(電化製品・スポーツ用品等)	34	6.0
4 飲食(食事・酒場・喫茶)	163	29.0
5 サービス(旅行・宿泊・レジャー・美容・理容等)	117	20.8
6 工事・修繕(建設工事・リフォーム工事)	89	15.8
7 総合小売(ショッピングセンター・スーパーマーケット等)	44	7.8
合計	563	100.0



② Kマネー協力店舗数 563店舗(昨年度末から14店舗増)

③ プレミアム特典の有る店舗 144店舗(全体の25.6%)

2.地域支え愛ポイント制度

(1) 対象ボランティア活動(令和4年3月末現在)

地域支え愛ポイント制度の対象ボランティア活動は、子育て世代の安心づくりと高齢者の安心づくりにつながる活動として、以下の活動を指定しました。

子育て世代の安心づくり
・キッズクラブ
・学習支援
・本の読み聞かせ
・子どもの遊び相手、見守り、事業協力
・子育てサロン
・こども食堂
・託児
・防犯パトロール

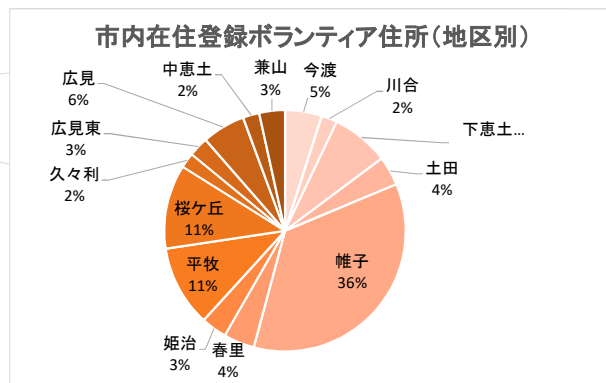
高齢者の安心づくり
・移動支援
・サロン
・生活支援サービス
・302運動の支援活動
・介護予防支援活動
・敬老事業
・見守り事業
・認知症カフェ

(2) 登録ボランティアの状況

① 現在の登録ボランティア総数 2,407 人

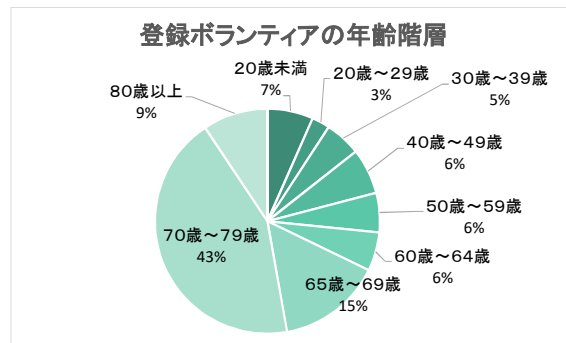
② 登録ボランティアの住所

区分	人数	比率(%)
1 市内	2,305	95.76
2 市外(県内)	63	2.62
3 市外(県外)	39	1.62
合計	2,407	100.00



③ 登録ボランティアの年齢階層

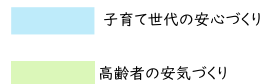
区分	人数	比率(%)
1 20歳未満	159	6.61
2 20歳~29歳	62	2.58
3 30歳~39歳	125	5.19
4 40歳~49歳	158	6.56
5 50歳~59歳	136	5.65
6 60歳~64歳	134	5.57
7 65歳~69歳	362	15.04
8 70歳~79歳	1046	43.46
9 80歳以上	225	9.35
10 不明	0	0.00
合計	2,407	100.00



登録ボランティアの約6割が65歳以上です。

④ 登録ボランティアが行う対象ボランティア活動

区分	人数	比率(%)
1 サロン	998	37.85
2 子育てサロン	395	14.98
3 託児	250	9.48
4 生活支援サービス	232	8.80
5 子どもの遊び相手、見守り、事業協力	180	6.83
6 移動支援	145	5.50
7 キッズクラブ	130	4.93
8 防犯パトロール	103	3.91
9 見守り事業	65	2.46
10 こども食堂	44	1.67
11 本の読み聞かせ	35	1.33
12 学習支援	17	0.64
13 302運動の支援活動	17	0.64
14 認知症カフェ	14	0.53
15 介護予防支援活動	12	0.46
16 敬老事業	0	0.00
合計	2,637	100.00



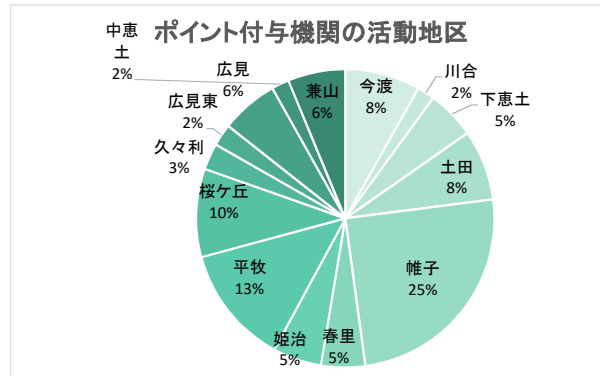
※重複あり

(3) ポイント付与機関の状況

① 現在のポイント付与機関数 209 施設・団体

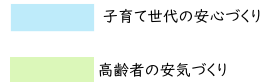
② ポイント付与機関の活動地区

	地区	施設・団体数	比率(%)
1	今渡	17	8.13
2	川合	4	1.91
3	下恵土	11	5.26
4	土田	16	7.66
5	帷子	52	24.88
6	春里	10	4.78
7	姫治	11	5.26
8	平牧	27	12.92
9	桜ヶ丘	20	9.57
10	久々利	6	2.87
11	広見東	5	2.39
12	広見	13	6.22
13	中恵土	4	1.91
14	兼山	13	6.22
	合計	209	100.00



③ ポイント付与機関が行う対象ボランティア活動

	対象ボランティア活動	施設・団体数	比率(%)
1	サロン	77	36.84
2	子どもの遊び相手、見守り、事業協力	36	17.22
3	託児	15	7.18
4	子育てサロン	14	6.70
5	キッズクラブ	12	5.74
6	生活支援サービス	12	5.74
7	見守り事業	8	3.83
8	認知症カフェ	6	2.87
9	移動支援	5	2.39
10	介護予防支援活動	5	2.39
11	本の読み聞かせ	4	1.91
12	こども食堂	4	1.91
13	防犯パトロール	4	1.91
14	302運動の支援活動	4	1.91
15	学習支援	3	1.44
16	敬老事業	0	0.00
	合計	209	100.00



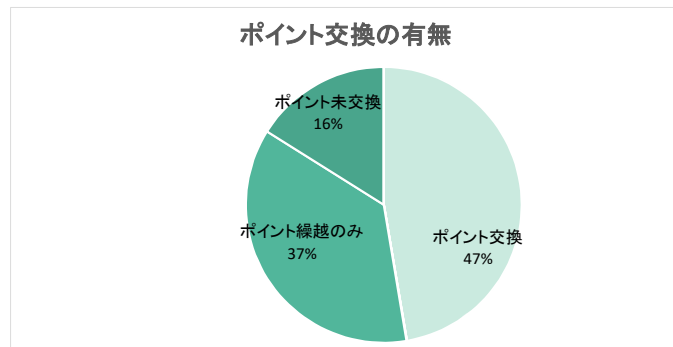
(4) ポイント付与(ポイント交換)の状況

① 今年度交付したKマネー金額(寄付含む) 1,981 千円

② 令和2年度の登録ボランティア総数 2,354 人

③ ポイント交換の有無

	区分	比率(%)	比率(%)
1	ポイント交換	601	25.53
2	ポイント寄付(市)	0	0.00
3	ポイント寄付(社協)	1	0.04
4	ポイント交換+ポイント寄付(市)	0	0.00
5	ポイント交換+ポイント寄付(社協)	0	0.00
6	ポイント繰越のみ	1,111	47.20
7	ポイント未交換	641	27.23
8	その他	0	0.00
	合計	2,354	100.00



ポイント交換等の手続きを行ったボランティア	1,713	72.77
-----------------------	-------	-------

端数ポイントの譲渡	38人	82ポイント
-----------	-----	--------

④ ボランティアが行う対象ボランティア活動ごとの年間ポイント取得状況による分布

単位:人

活動	交換Kマナー金額	なし	1,000円	2,000円	3,000円	4,000円	5,000円	6,000円	7,000円	8,000円	9,000円	10,000円	ポイント交換	未交換	合計
	年間ポイント	10未満	10~19	20~29	30~39	40~49	50~59	60~69	70~79	80~89	90~99	100	-	-	
1 キッズクラブ		87	3	2	1	0	0	0	0	0	0	1	94	15	109
2 学習支援		10	0	1	1	0	0	0	0	0	0	0	12	2	14
3 本の読み聞かせ		30	0	1	0	0	0	0	0	0	0	0	31	2	33
4 子どもの遊び相手、見守り、事業協力		128	11	0	0	1	0	0	0	0	0	0	140	23	163
5 子育てサロン		166	22	24	5	1	1	0	0	2	0	0	221	139	360
6 こども食堂		14	7	4	1	0	0	0	0	0	0	0	26	12	38
7 託児		206	5	1	1	0	1	0	0	0	0	0	214	30	244
8 防犯パトロール		1	10	12	6	3	7	5	2	2	1	1	50	38	88
9 生活支援サービス		28	11	6	7	5	3	5	5	2	1	3	76	48	124
10 移動支援		6	3	12	7	8	6	6	4	3	2	16	73	45	118
11 宅老所・サロン		320	66	57	38	25	13	9	3	6	3	20	560	243	803
12 302運動の支援活動		2	0	1	1	5	1	1	1	1	0	0	13	3	16
13 介護予防支援活動		4	0	0	0	0	0	0	0	0	0	1	5	2	7
14 敬老事業		0	0	0	0	0	0	0	0	0	0	0	0	0	0
15 見守り事業		0	2	15	15	8	3	1	1	2	0	1	48	2	50
16 認知症カフェ		13	0	0	0	0	0	0	0	0	0	0	13	1	14
17 所属団体なし		95	0	1	1	0	1	0	0	0	0	0	98	34	132
合計		1,110	140	137	84	56	36	27	16	18	7	43	1,674	639	2,313

※重複なしとして集計

